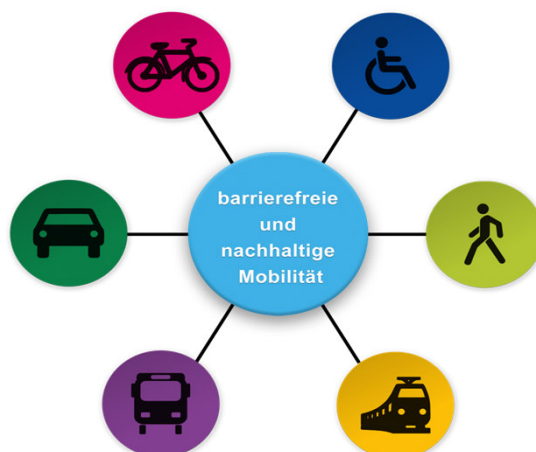


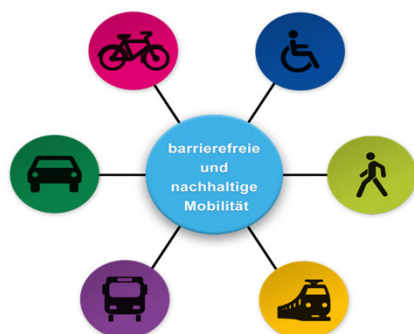
## Schaffung und Ausbau von Mobilitätsangeboten im Kreis Borken

Sondersitzung Mobilität am 20.11.2019  
Dr. Gerswid Altenhoff-Weber, Fachbereichsleitung Verkehr,  
Kreis Borken

### Barrierefreie und nachhaltige Mobilität im Kreis Borken



## Inhalt des Vortrags



- **Maßnahmen**
  - Was kann man machen?
  - Was haben wir gemacht?
  - Was werden wir machen?
  
- **Wer entwickelt und setzt diese Maßnahmen um?**



## Fahrradförderung *Was kann man machen?*

### Infrastruktur

- Planung eines Radwegenetzes
- Beschilderung
- Bau und Aufrüstung von Radwegen

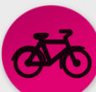
### Fahrradabstellanlagen an Haltestellen/Schulen Arbeitsstätten Vernetzung mit ÖPNV

- Sichere und hochwertige Fahrradparkplätze (einschl. E-Bikes/Lastenfahrräder)
- Bike-Sharing Angebote
- Mitnahmemöglichkeiten im ÖPNV

### Marketing/ Information

- Aktionen zur Fahrradförderung
- Schulungen (z. B. für E-Pedelec-fahrerinnen und -fahrer)
- Bewerbung des Angebotes

**Fahrradförderung**  
*Was kann man machen?*



**Infrastruktur**

- Planung eines Radwegenetzes
- Radwegen

**Verkehrssicherheit**

**Marketing/Information**

- Förderung
- ...gen (z.B. für E-PedelecFahrerinnen und-fahrer)
- Bewerbung des Angebotes

WEST MÜNSTERLAND KREIS BORKEN 5

**Fahrradförderung**  
*Was haben wir gemacht?*



**Gute Infrastruktur**

- ✓ Freizeitnetz
- ✓ Planung des Knotenpunktsystem
- ✓ Alltagsroutennetz zzgl. Wegweisung
- ✓ Planung des Radschnellwegs RS 2
- ✓ Verkehrsschauen
- ✓ Unfallkommissionen

Radwegeprogramm:

- Neubau von Radwegen
- Aufrüstung von Radwegen
- Kreisverkehre
- Querungshilfen

Qualitätssicherung

WEST MÜNSTERLAND KREIS BORKEN 6



## Fahrradförderung

### *Was haben wir gemacht?*

#### **Fahrradabstellanlagen an Haltestellen/Schulen und Arbeitsstätten; Vernetzung mit dem ÖPNV**

- ✓ Mobilitätsuntersuchung aus 2015 gibt generelle Empfehlungen
- ✓ Nahverkehrsplan aus 2019 identifiziert:
  - Haltestellen, die weiterentwickelt werden sollen, z.B. zu Mobilstation, Bike-and-Ride-Anlagen, bessere Abstellanlage
  - Sonstige geeignete Plätze für Bike-and-Ride-Anlagen und ggf. Bike-Sharing Angebote



## Fahrradförderung

### *Was haben wir gemacht?*

#### **Fahrradabstellanlagen an Haltestellen/Schulen und Arbeitsstätten; Vernetzung mit dem ÖPNV**

- Planung von Fahrradabstellanlagen (z.B. bei der Schnellbushaltestelle B 67 N)
- Ausrichtung eines Fahrradforums und einer Mobilitätskonferenz
- Vorstellung der Beraterinnen und Berater beim Mobilen Münsterland und dem Zukunftsnetz Mobilität
- Beteiligung am Projekt Fahrradverleihstation Heek
- Fietsenbusangebot





## Fahrradförderung


### *Was haben wir gemacht?*

**Marketing und Kommunikation:**

- ✓ Verkehrssicherheitsaktionen
- ✓ Fahrradforum
- ✓ Fietsenbusflyer
- ✓ Stadtradeln
- ✓ Radel die 67
- ✓ Mit dem Rad zur Arbeit
- ✓ AGFS-Aktionen




WEST MÜNSTERLAND  
KREIS BORKEN
9



## Fahrradförderung

### *Was werden wir machen?*

**Gute Infrastruktur**

- Planung eines Veloroutennetzes
  - **Wichtige** Alltagsrouten mit hohem Radverkehrspotential
  - Bestandteil eines münsterlandweiten Veloroutennetzes nach einheitlichen, gleichwertigen Qualitätsstandards
  - Gemeinsame Lobbyarbeit bzgl. der Finanzierung/Umsetzung ggü. Land und Straßen NRW

WEST MÜNSTERLAND  
KREIS BORKEN
10



## Fahrradförderung *Was werden wir machen?*

### Fahrradabstellanlagen an Haltestellen/Schulen und Arbeitsstätten; Vernetzung mit dem ÖPNV

- **Einrichtung einer Planwerkstatt (Expertengruppe)**, um Lösungen für konkrete Fälle (Abstellanlagen, Fahrradverleihangebot) zu erarbeiten
- Verbesserung der **Mitnahmemöglichkeit von Fahrrädern u. Falträdern im ÖPNV (ZVM Bus; Verkehrsunternehmen)**
- **Schulungsangebote** für Pedelecfahrerinnen und-fahrer



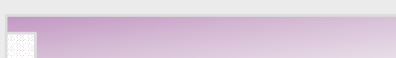
## Weiterentwicklung des ÖPNV *Was kann man machen?*

### Gutes Verbindungsnetz

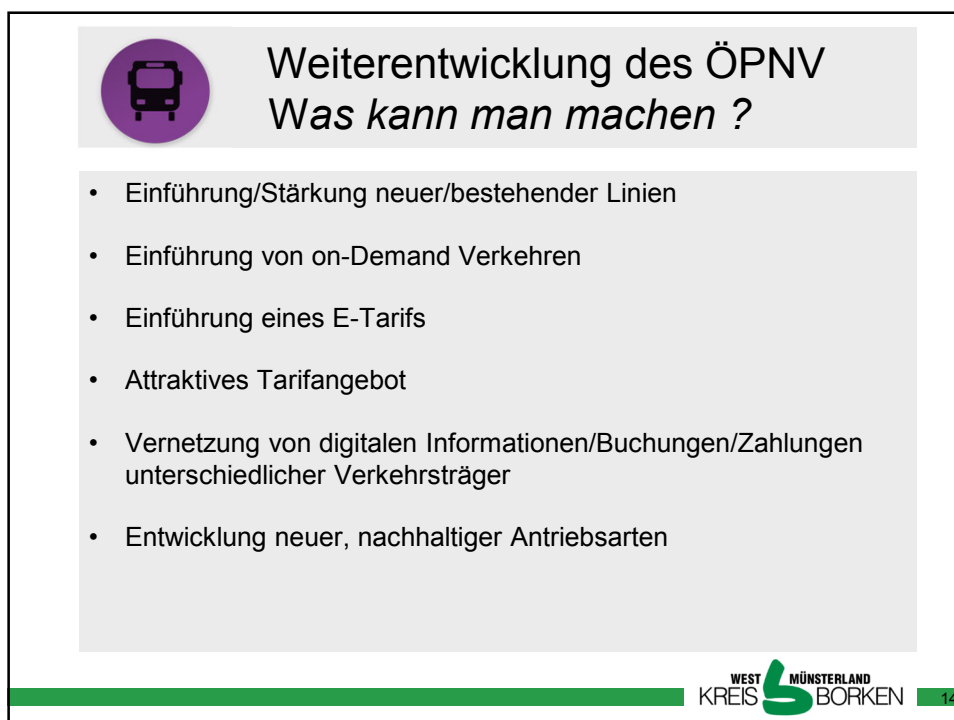


- Linienverkehr auf nachfragestarken Verkehrsachsen
- Attraktive Taktung
- Schnelligkeit
- Pünktlichkeit
- Anschlussqualität und -garantie

### Gute Infrastruktur



- Barrierefreie Haltestellen
- Mobilstationen als zentrale Verknüpfungspunkte
- Gesonderte Busspuren
- Vorrangschaltung für Busse





## Weiterentwicklung des ÖPNV *Was haben wir gemacht ?*

### Fortschreibung des Nahverkehrsplans NVP

- ✓ 500.000 zusätzliche Fahrplankilometer bereits vor Verabschiedung des NVPs eingeführt
- ✓ Einführung der Mobilitätsapp BuBim-App
- ✓ E-Ticketing

### Planung von 2 Schnellbushaltestellen im Zuge des Ausbaus der B67 (Maria Veen)

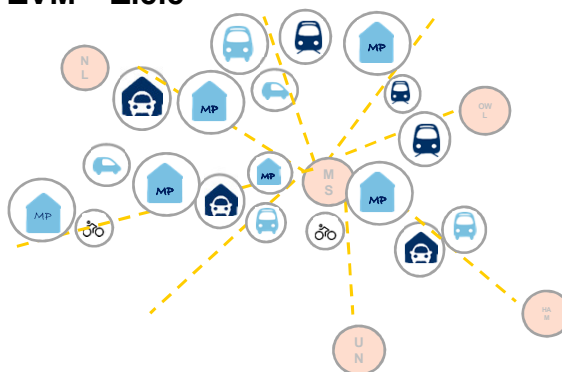
einschließlich einer Park-and-Ride-Anlage, Taxibushaltestellen und Fahrradabstellanlagen



## Weiterentwicklung des ÖPNV *Was haben wir gemacht?*

### Förderprojekt Reallabor Mobiles Münsterland Projekträger ZVM – Ziele

- Entwicklung von vernetzten Mobilitätslösungen
- individuelle Mobilitätslösungen für die erste und letzte Meile





## Weiterentwicklung des ÖPNV *Was haben wir gemacht?*

**Förderprojekt Reallabor Mobiles Münsterland  
Projekträger ZVM – Handlungsfelder**

**Stärkung der ÖPNV-Achsen**

**Vernetzte Mobilitätsangebote auf der ersten und letzten Meile**

**Digitalisierung: Kundenfreundliche**

- Buchung
- Bezahlung
- Begleitung aus einer Hand

WEST KREIS MÜNSTERLAND BORKEN

## Weiterentwicklung des ÖPNV *Was haben wir gemacht ?*

**Einführung der BuBiM-App**

- Fahrplanauskunft
- Echtzeitdaten
- Ticketkauf
- Information Verkehrsmittelangebote

WEST KREIS MÜNSTERLAND BORKEN



## Weiterentwicklung des ÖPNV *Was werden wir machen?*

### **Gutes Verbindungsnetz/ gute Infrastruktur**

- Einführung/Stärkung neuer/bestehender Linien
- Planung Baumwollexpress
- Planung Einrichtung Busverbindung Bocholt-Aalten
- Planung der Verbindung Gescher/Ahaus
- Stärkung und Beschleunigung der Schnellbusse



## Weiterentwicklung des ÖPNV *Was werden wir machen?*

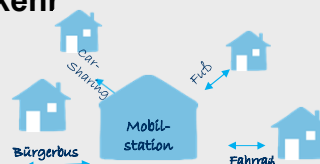
### **Stärkung des ÖPNV durch:**

- Unterstützung der Digitalisierung (Mobilitätsapps, E-Tarif)
- Einsatz für ein attraktives Tarifsystem
- Unterstützung des Einsatzes von Bussen mit neuen Antriebsarten



## Weiterentwicklung des ÖPNV Was werden wir machen?

### Gute Erschließung = Zubringverkehr



#### Die Bedienung der letzten Meile betrifft den Hoheitsbereich der Kommunen

- Unterstützung der Kommunen beim Bau von Mobilitätsstationen, Busbahnhöfen etc.
- Unterstützung der Kommunen bei der Einführung von alternativen Mobilitätsangeboten wie Bürgerbussen, On-Demand-Verkehren



## Weiterentwicklung des SPNV

- Lobbyarbeit Elektrifizierung Bocholt-Wesel
- Lobbyarbeit Elektrifizierung Münster-Enschede und Durchverbindung nach Zwolle
- Lobbyarbeit min. 30 min.-Taktung auf allen Verbindungen
- Lobbyarbeit Bahnhof Gronau-Ost



## Förderung des Fußverkehrs *Was kann man machen?*

### **Attraktiver und sicherer Verkehrsraum für die Fußgänger**

Wichtiges Themenfeld der Verkehrssicherheitsarbeit

- Verkehrsschauen
- Unfallkommission

### **Förderung der eigenständigen Mobilität der Kinder**



## Förderung des Fußverkehrs *Was haben wir gemacht?*

### **Verkehrssicherheitsarbeit**

- Schaffung eines sicheren Verkehrsraums (Fußgängerüberwege, Geschwindigkeitsbeschränkungen insb. vor Kindergärten und Schulen)
- Austausch in der interdisziplinären und behördenübergreifenden Arbeitsgemeinschaft für Verkehrssicherheit

### **Förderung der eigenständigen Mobilität der Kinder**

- Aktionen zur Schulwegsicherung z.B. die Schulanfangsaktion Kreis Borken sieht gelb
- Aufklärungsarbeit zum Thema Elterntaxi



## Förderung des Fußverkehrs *Was werden wir machen?*

### Verkehrssicherheitsarbeit

- Schaffung eines sicheren Verkehrsraums (Fußgängerüberwege, Geschwindigkeitsbeschränkungen insb. vor Kindertagesstätten und Schulen)
- Austausch in der interdisziplinären und behördenübergreifenden Arbeitsgemeinschaft für Verkehrssicherheit

### Förderung der unabhängigen Mobilität der Kinder

- Aktivitäten zur Schulwegsicherung z.B. die Schulanfangsaktionen
- Kindersicherheitsberatung (z.B. Kindersicherheitsberatung in Borken sieht gelb)
- Aufklärungsarbeit zum Thema Elterntaxi



## Nachhaltiger MIV *Was kann man machen?*

- Einrichtung von Park- and Ride Anlagen/ Pendlerparkplätzen
- Einführung von Carsharingangeboten
- Initiierung und Unterstützung von Lade-/Tankstellen-Infrastruktur für alternative Antriebsarten



## Nachhaltiger MIV *Was haben wir gemacht?*

- ✓ Einrichtung von Park-and-Ride-Anlagen/  
Pendlerparkplätzen an Kreisstraßen
  - Carsharingangebote = örtliche Angelegenheit wie z.B.  
das Leader-Projekt von Legden, Ahaus und Heek
  - Initiierung und Unterstützung von Lade-/Tankstellen-  
Infrastruktur für alternative Antriebsarten
- im Kreisgebiet richten die Stadtwerke E-Ladestationen ein




## Nachhaltiger MIV *Was werden wir machen?*

- ✓ Einrichtung von Park- and Ride Anlagen/  
Pendlerparkplätzen
- Bau der Park- and- Ride-Anlage an der B 67 in Maria-Veen
- (Carsharingangebote = örtliche Angelegenheit)
  - Initiierung und Unterstützung von Lade-/Tankstellen-  
Infrastruktur für alternative Antriebsarten
- Prüfung, ob Unterstützungsbedarf z.B. bei der Einrichtung  
von Schnellladestationen besteht

## Inhalt des Vortrags



- **Wer entwickelt und setzt diese Maßnahmen um?**
- Vorstellung der Akteure
- Besteht ein Kooperations- oder gar Steuerungsbedarf für eine erfolgreiche Mobilitätsentwicklung?



## Wer entwickelt diese Maßnahmen? Wer setzt diese um?

lokal

Kommunen

regional

Kreis Borken

Land NRW

Zukunftsnetz  
Mobilität NRW

Beratung von  
Kreis und  
Kommunen  
Förderung  
Best Practice

ZVM

Bus


NWL

Bahn

RVM/  
WVG

WfG

Straßen  
NRW



## Wer entwickelt diese Maßnahmen? Wer setzt diese um?

### Besteht ein Koordinierungs- oder gar Steuerungsbedarf für eine erfolgreiche, regionale Mobilitätsentwicklung?

- Strategische Ausrichtung durch das **Mobilitätskonzept**
- Klare Zuordnung der Handlungsfelder und Zuständigkeiten in den Fachbereichen des Kreises
- Ansprechpartner des Kreises werden den externen Stellen und den Kommunen klar benannt.
- Hervorragender, anlassbezogener Austausch unter den Fachbereichen. Ggf. erfolgt eine Bündelung über den Verwaltungsvorstand oder gemeinsame Sitzungen (EEA-Team)
- Kontinuierlicher Austausch in strategischen Fragen zwischen den Fachbereichen

## Wer entwickelt diese Maßnahmen? Wer setzt diese um?

### Besteht ein Koordinierungs- oder gar Steuerungsbedarf für eine erfolgreiche Mobilitätsentwicklung in den Kommunen?

- Abfrage des Kreises an die Kommunen
- Aussage der Bürgermeisterkonferenz am 31.10.2019
  - ✓ Die bestehenden Beratungs- und Informationsangebote durch das Zukunftsnetz Mobilität und den Kreis Borken sind ausreichend.
  - ✗ Die fehlenden personellen Ressourcen für die Planung und die Verfassung der Förderanträge erschweren teilweise die Umsetzung der Projektideen.

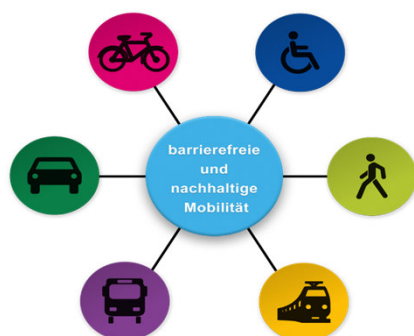


## Wer entwickelt diese Maßnahmen? Wer setzt diese um?

- Fortführung der Mobilitätsentwicklung in den bereits bestehenden Strukturen.
- Verstärkung des Austauschs mit den Akteuren über Informationsveranstaltungen (z.B. das Fahrradforum).
- Der ZVM wird thematisch auf die Weiterentwicklung des Busverkehrs und der alternativen Mobilitätsformen sowie deren Vernetzung ausgerichtet werden.



Evaluation der Mobilitätsentwicklung in 2021 unter Berücksichtigung der Neuausrichtung des ZVM



**Gestalten wir gemeinsam  
unsere Mobilitätsentwicklung!**

**Vielen Dank für Ihre  
Aufmerksamkeit!**