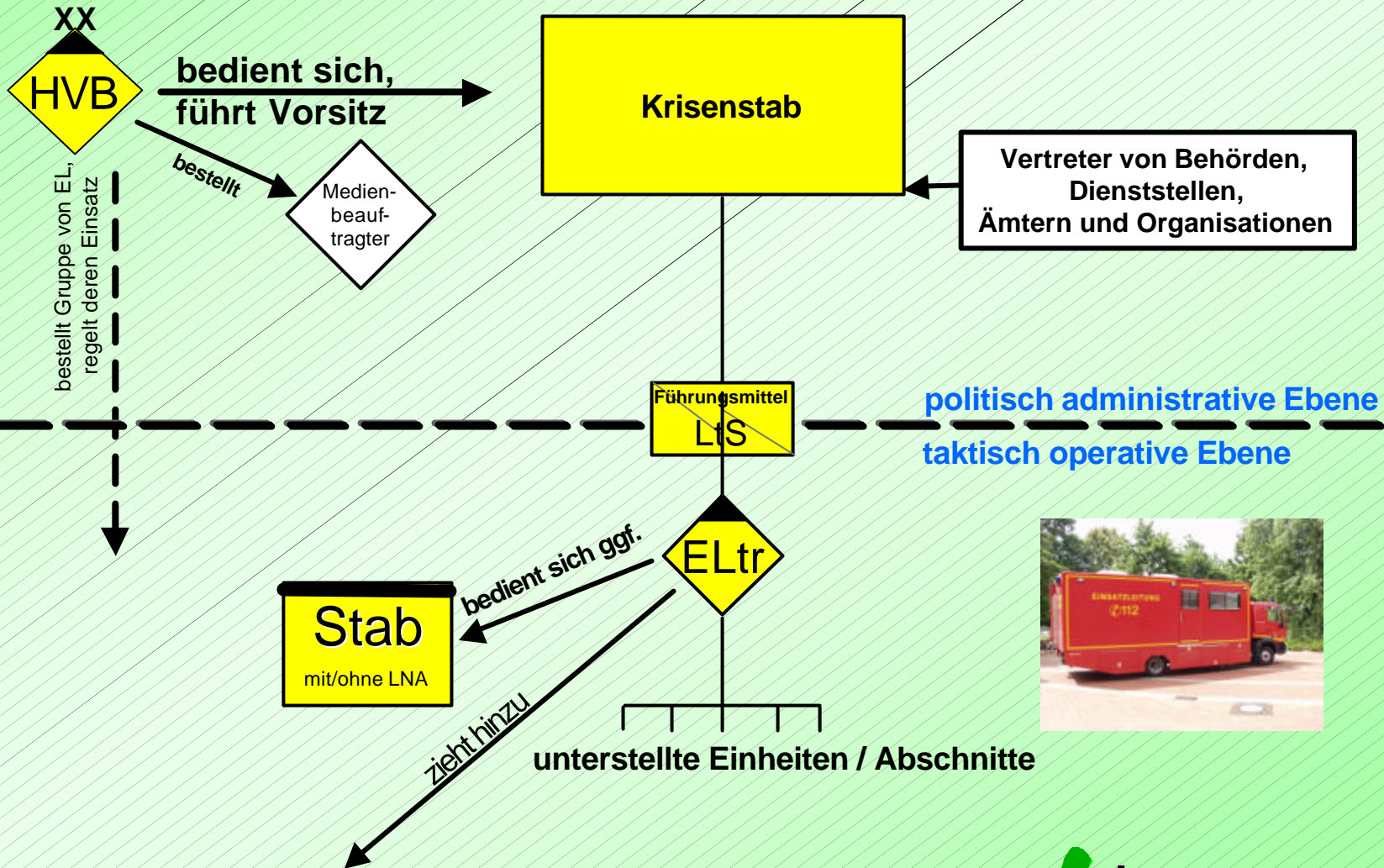


Einsatzleitwagen (ELW 2)



Führungsebenen bei Großschadensereignissen



Sachverständige, Behörden, Dienststellen, betr. Privatpersonen

Einsatzleitwagen (ELW 2)

- **Finanzierung**

- Landesmittel (2. Sicherheitspaket) 200.000 €

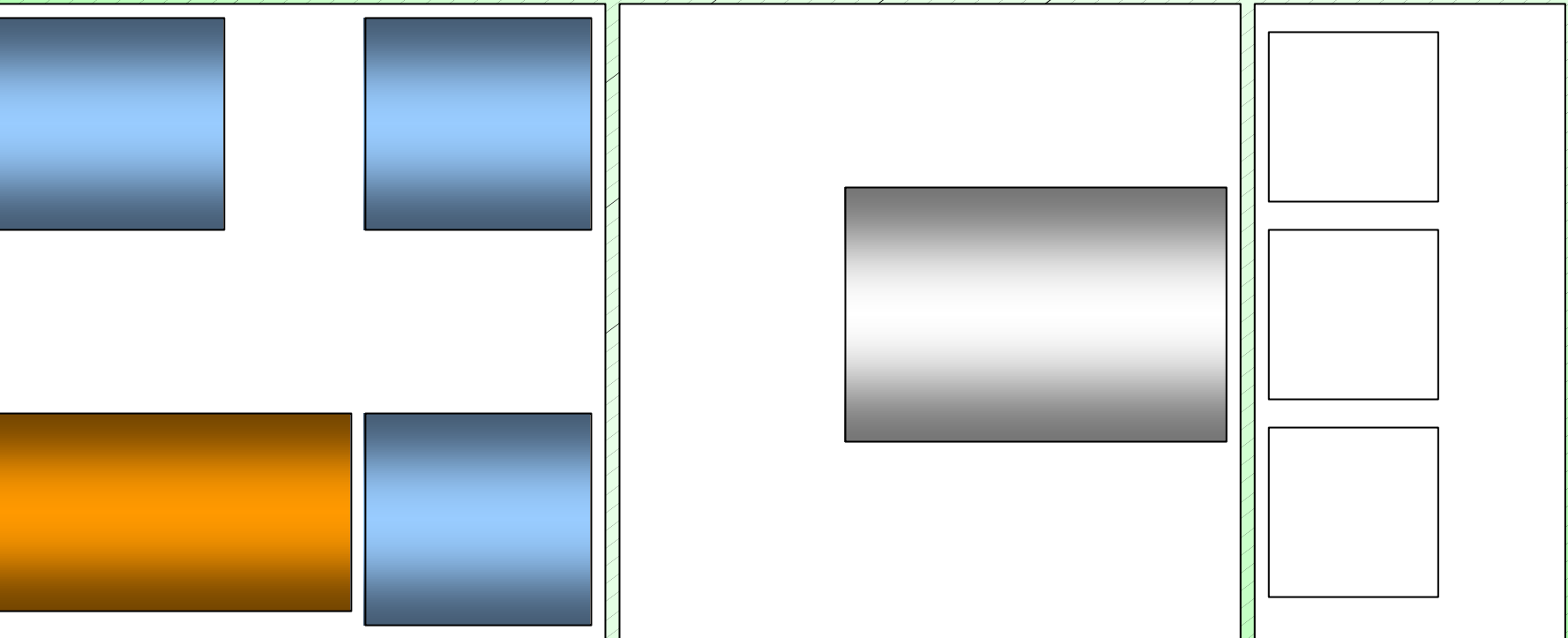
- Eigene Mittel 70.000 €

- GESAMT 270.000 €

- =====

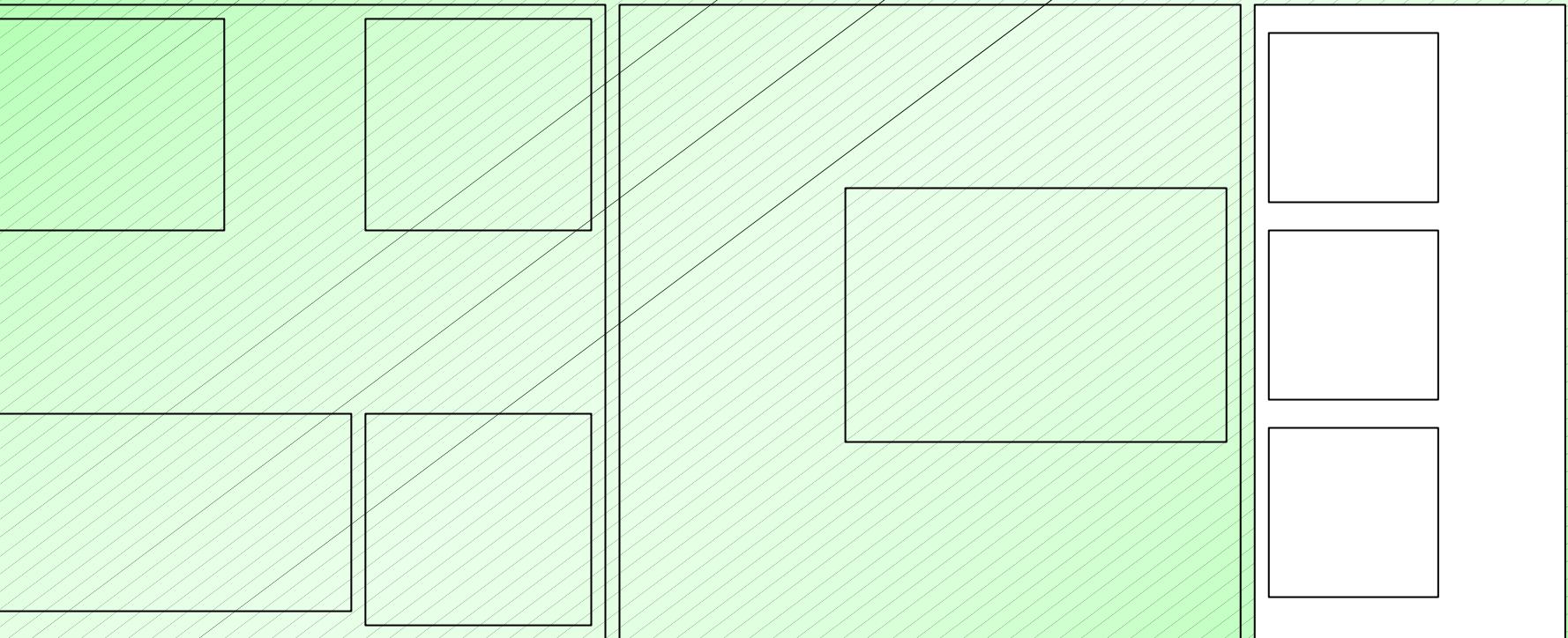
- GESAMTKOSTEN 240.000 €

Einsatzleitwagen (ELW 2)



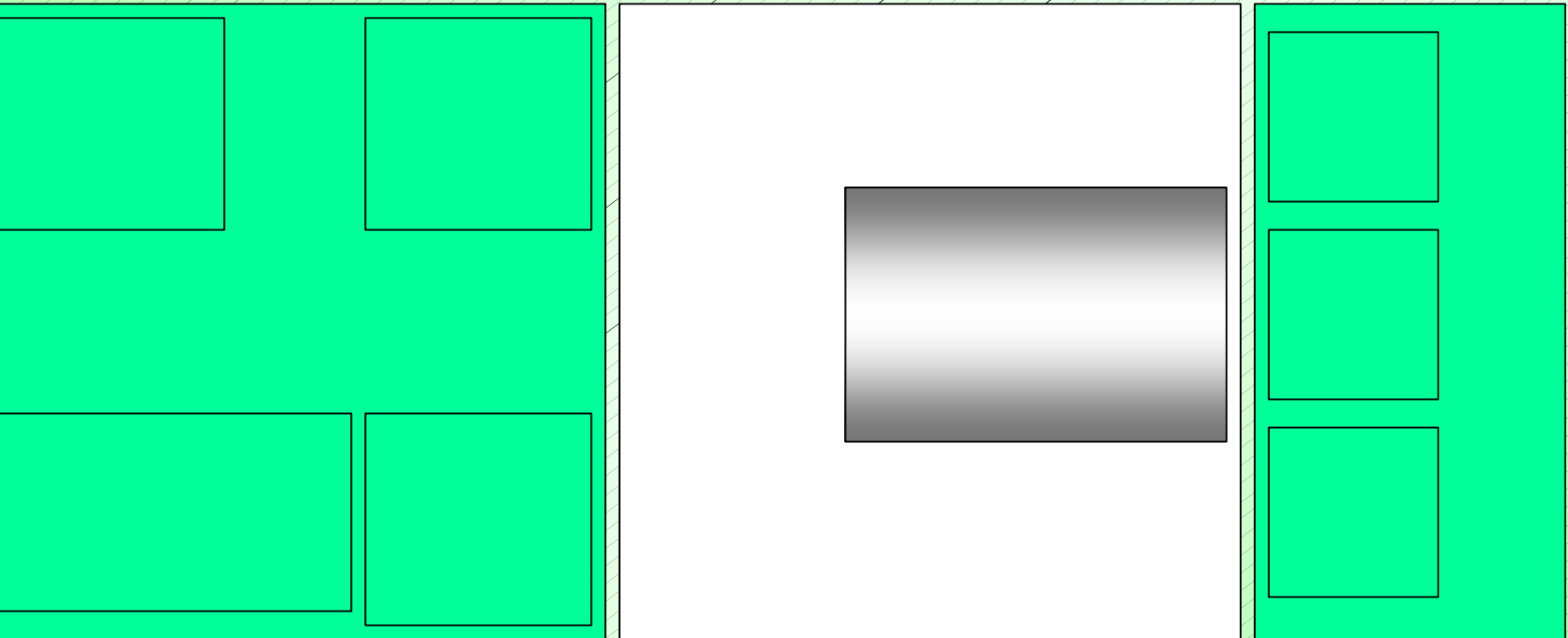
Einsatzleitwagen (ELW 2)

FAHRERRAUM



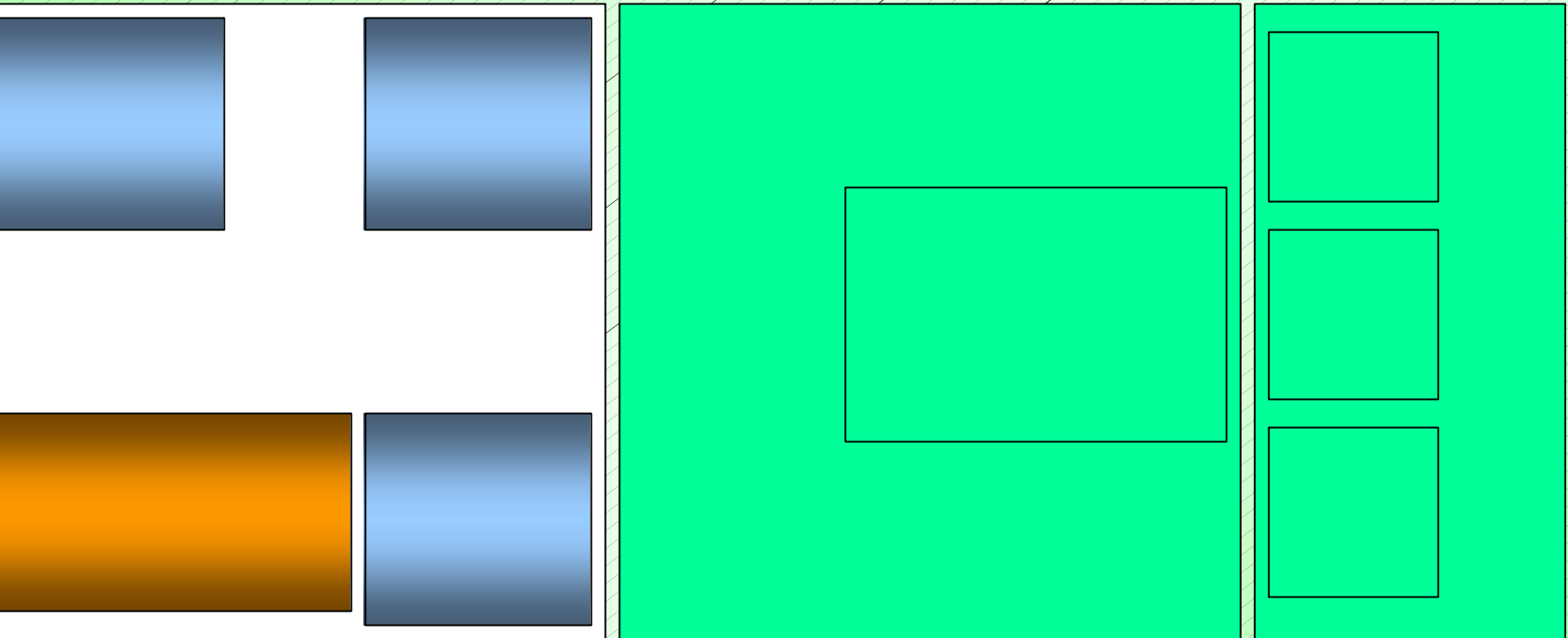
Einsatzleitwagen (ELW 2)

BESPRECHUNGSRAUM



Einsatzleitwagen (ELW 2)

KOMMUNIKATIONSTECHNIK



Einsatzleitwagen (ELW 2)

- Einsatzkriterien
 - Großschadenerscheinung
 - Größere Einsatzlagen
 - Auf Anforderung
 - KBM
 - Einsatzleiter
 - Überörtliche Hilfe (Bez. – Reg)
 -