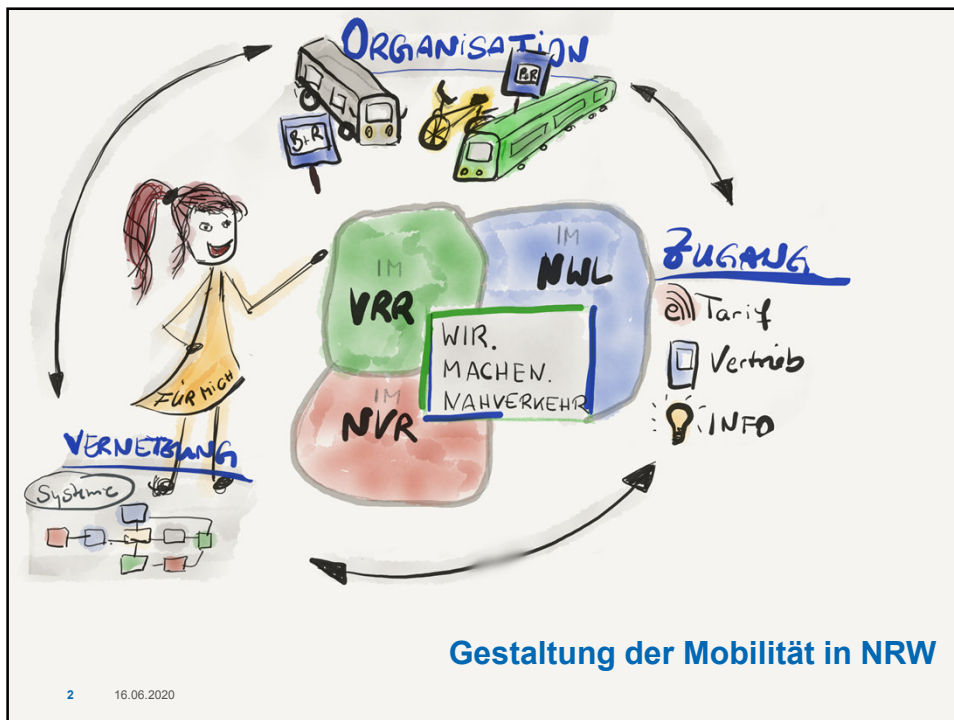




Rollen NWL/ZVM ab 2020

Neue Organisationsstrukturen für den Nahverkehr

Borken/Unna, 27.05.2020





Ziel in Westfalen und für NRW:

- **Der Bürger steht im Mittelpunkt des Handelns**
= Alle Mobilitätsangebote und -zugänge sind konsequent auf den Bürger in Westfalen/NRW und sein Mobilitätsbedürfnis ausgerichtet und erfahrbar.
- **Gestaltung der Verkehrswende**
 - Integriertes Mobilitätsangebot in Westfalen (und NRW) für die Erhöhung des Modal Split zugunsten des ÖPNV,
 - Erhöhung der Nachfrage,
 - Steigerung der Attraktivität des ÖPNV,
 - Gestaltung und Umsetzung ökologisch vertretbarer Mobilität,
 - Schaffung barrierefreier, bezahlbarer und innovativer Mobilität
 - NRW- (bundes-)weite Durchbuchbarkeit aller Mobilitätsangebote
 - (digitale) Vernetzung aller Mobilitätsangebote

Klare Rollenmodelle und Aufgabenverteilungen erforderlich

3 | 16.06.2020 |



Rolle des NWL - Aufgabenträger SPNV für Westfalen

- **Planung, Organisation, Ausgestaltung des SPNV**
 - Ziel, Strategie und Maßnahmen zur Marktbearbeitung gestalten, steuern und kontrollieren (Angebot/Preis/Kommunikation und Vertrieb)
 - Marktentwicklung SPNV mit Blick auf Europa, Bund, Land NRW, Nachbargaufgabenträger und Nachbarländer
 - Kontrolle und Steuerung der beauftragten Unternehmen im SPNV
 - Entwicklung der Infrastruktur und digitaler Systeme landes-/bundesweit
 - Umsetzung von Standardisierungen im SPNV sowie Verknüpfung von Mobilitätsangeboten
 - Qualitätssicherung und -gestaltung
 - kundenorientierte, barrierefreie, zeitgemäße Weiterentwicklung von Systemen, Angeboten (und Verkehrsverträgen)
- **Finanzierung des SPNV und aller Maßnahmen**

4 | 16.06.2020 |



Rolle des NWL – Hinwirkungsaufgabe

...zur Entstehung eines intermodalen bedarfsgerechten Mobilitätsangebotes für den Bürger

- **Entwicklung eines gemeinsamen Handlungsrahmens**
 - aufgabenträgerübergreifend für strategische Schnittstellenthemen auf NRW-/Bundesebene und innerhalb Westfalen-Lippes (Wo müssen wir zusammenarbeiten, um ein vernetztes Angebot zu erreichen)
 - Entwicklung und Koordination von Standardisierungen in den Schnittstellenthemen (insbesondere im Tarif/Vertrieb/Information und Kommunikation)
- **Innovations-/Informationsplattform**
 - Projekte aus den Regionen für Westfalen und/oder NRW

Enge Abstimmung mit den Mitgliedszweckverbänden (MZV)

5 | 16.06.2020 |



Rolle des NWL – Hinwirkungsaufgabe

...zur Entstehung eines intermodalen bedarfsgerechten Mobilitätsangebotes für den Bürger

- **Abbau von Zugangshemmnissen**
 - Koordination, Formulierung und Vertretung der westfälischen Anforderungen an NRW-weit einheitliche Lösungen für einen zeitgemäßen Zugang zu den Produkten, produktübergreifender Fahrgastinformation, den Vertriebssystemen und einem modernen Ticketing.
- **Vernetzung der Angebote SPNV/ÖPNV (plus)**
 - Koordination der Bereitstellung und Organisation innovativer multimodaler Mobilitätsdienstleistungen und Systeme (Westfalen-weit, NRW-weit –ggfs. bundesweit- vereinheitlichen)

Enge Abstimmung mit den Mitgliedszweckverbänden (MZV)

6 | 16.06.2020 |



1/2

Rolle des Mitgliedszweckverbandes ZVM

- **Aufgabenträgerübergreifende Verzahnung im Münsterland und mit dem NWL**
 - In Westfalen nehmen die MZV derzeit unterschiedliche Rollen ein (teilweise Planung und Bestellung von Busverkehren).
Die Entscheidung obliegt den Räumen, inwieweit eine Koordination und Verzahnung AT-übergreifend und zum SPNV-Aufgabenträger hin gewünscht ist. Der ZVM hat sich für diese Koordinationsrolle entschieden!!
 - Der ZVM unterstützt den NWL bei der integrierten Verkehrsgestaltung im öffentlichen Verkehr
- **Ansprechpartner und Koordinator für die gemeinsame Entwicklung der Mobilität im Münsterland**
 - Weiterentwicklung/Konkretisierung des gemeinsamen Handlungsrahmens zur vernetzten Entwicklung der Mobilität im Münsterland
 - Mitwirkung bei der Tarifgestaltung der kommunalen Preisstufen
 - Finanzierung von ÖPNV-Maßnahmen

7 | 16.06.2020 |



2/2

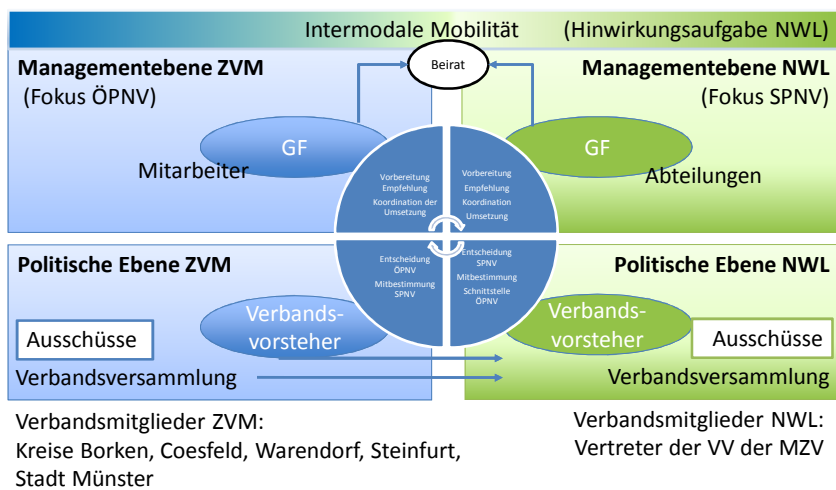
Rolle des Mitgliedszweckverbandes ZVM

- **Bereitstellung, Organisation und/oder Koordination regionaler Mobilitätskonzepte**
 - z. B. Konzept und Umsetzung „Mobiles Münsterland“
 - Information über multimodale oder innovative Projekte im Münsterland
- **Weitere Aufgaben im straßengebundenen ÖPNV sowie den ÖPNV ergänzende Aufgaben können dem ZVM übertragen werden.**

8 | 16.06.2020 |



Zusammenarbeit im Rollenmodell NWL/ZVM



9 | 16.06.2020 |



Vielen Dank für Ihre
 Aufmerksamkeit!