

# **Betreuungsplanung für das Kita-Jahr 2021/22**

**Zwischenbericht  
Jugendhilfeausschuss  
am 09.02.2021**

# Entwicklung der Betreuungsbedarfe

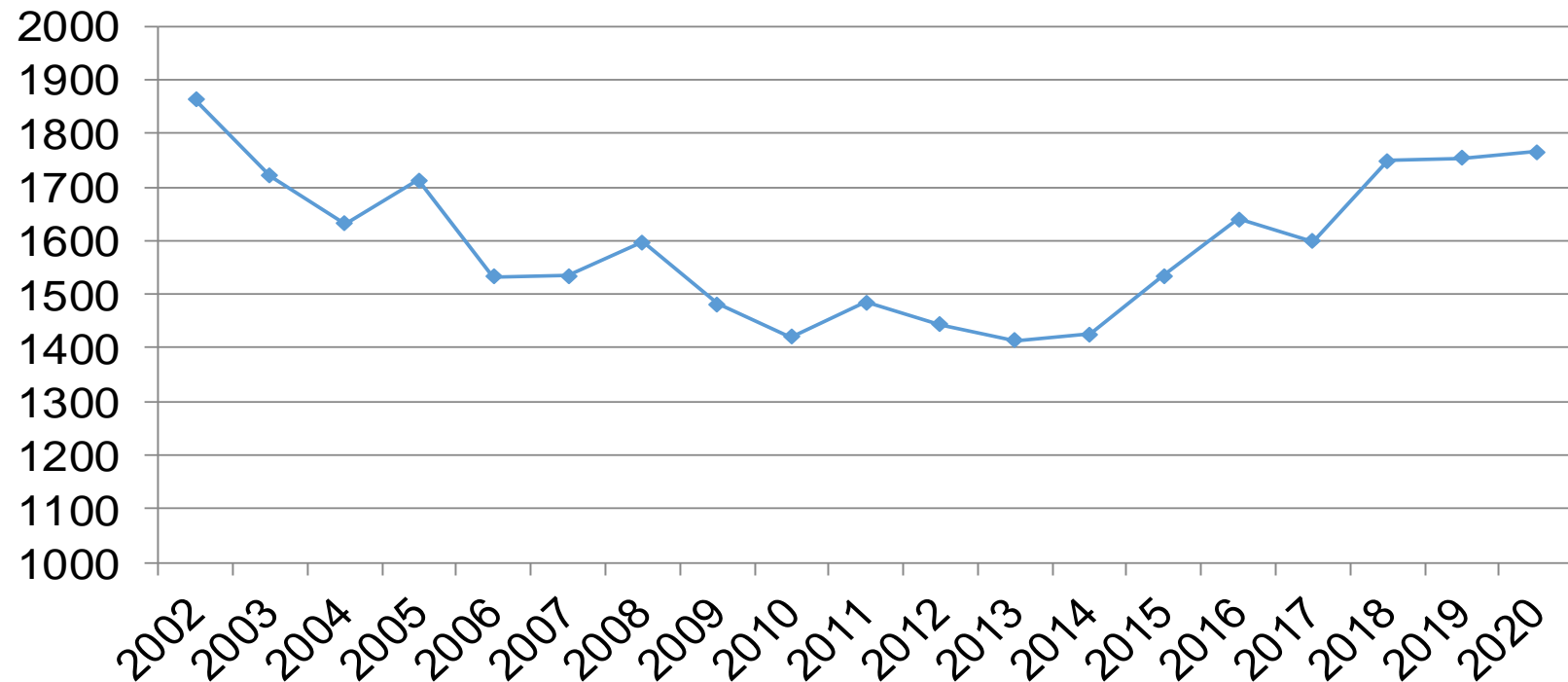
- Schwankende Geburtenzahlen in den einzelnen Orten
- Bevölkerungsgewinne aus Zu-/Fortzügen inklusive des Zuzuges von Flüchtlingsfamilien mit kleinen Kindern
- Wohnbauentwicklung in den Kommunen
- Rechtliche Rahmenbedingungen
  - 2. beitragsfreies Kita-Jahr + Geschwisterkindbefreiung
  - Beitragserlass bei Bezug von Sozialleistungen
  - flexibilisierte Betreuungszeiten
- Verändertes Buchungsverhalten der Eltern
  - frühere Aufnahme der Kinder in die Kita
  - längere Buchungszeiten (45 Stunden)

= mehr Kinder und intensivere Betreuungsnachfrage

=> jeweils weniger Plätze je Gruppe und höherer Raumbedarf

# Entwicklung der Geburten in Jugendamtsbezirk des Kreises Borken

Jugendamtsbezirk insgesamt  
Stand 31.07.2020



aggregierte Zahlen => ortsbezogen stärkere und schwächere Entwicklungen

# Entwicklung der Kinderzahlen (Geburten inkl. Zu-/ Fortzüge)

## Jugendamtsbezirk insgesamt

Geburts- jahr	Zahl der Gebur- ten per 30.06.	Folgejahre der Erhebung					Zuzüge/ Differenz über die Jahre	zusätzlich zu betreuende Kinder über 4 Altersjahrgänge						
		dann 1-2 Jahre	dann 2-3 Jahre	dann 3-4 Jahre	dann 4-5 Jahre	dann 5-6 Jahre								
2012	1444	1475	1504	1552	1592	1650	206							
2013	1413	1471	1480	1541	1516	1536	123	715						
2014	1425	1487	1552	1634	1646	1646	221		641					
2015	1535	1629	1644	1671	1693	1700	165			643				
2016	1639	1688	1717	1736	1771		132				532			
2017	1598	1671	1700	1723			125					428		
2018	1748	1792	1858				110							296
2019	1754	1815					61							
2020	1765													

aggregierte Zahlen => ortsbezogen stärkere und schwächere Entwicklungen

# Planung der Kindertagesbetreuung

## Ausbau-/ Maßnahmen

- ✓ In Betrieb gegangen (grün)
- In der Umsetzung (schwarz)
- In der Planung (blau)

## Gescher

- ✓ Nutzung des 3. Gruppenbereiches im d.velop Kinderhaus
- Ersatzbau Kita St. Marien mit Erweiterung um 2 Gruppen
- Übergangslösung mit 2 Gruppen
- Umstrukturierung der Kita St. Antonius zzgl. 0,5 Gruppe
- Höherer U3-Bedarf
- Weiterer Ausbau in der Sondierung

# Planung der Kindertagesbetreuung

## Heek

- ✓ Neuerrichtung der DRK-Kita mit 3 Gruppen
- Umstrukturierung von Kitas
- Höherer U3-Bedarf
- Neuerrichtung einer 2-Gruppen-Kita in Nienborg inklusive Übergangslösung

## Heiden

- ✓ Umstrukturierung einer Kita
- Übergangslösung mit 1 Gruppe
- Neues großes Wohnbaugebiet
- Neuerrichtung einer Kita mit 4 Gruppen

# Planung der Kindertagesbetreuung

## Isselburg

- ✓ Neuerrichtung der AWO-Kita mit 3 Gruppen in Anholt mit Übernahme einer eingruppigen Kita
- Erweiterung der DRK-Kita um dauerhaft 1 Gruppe (bislang übergangsweise 0,5 Gruppe)
- Aufgabe der eingruppigen AWO-Kita Isselburg durch den Träger zu Juli 2022
- Übergangslösung insbesondere für höheren U3-Bedarf und Zuzug
- Weiterer Ausbau in der Sondierung

# Planung der Kindertagesbetreuung

## Legden

- ✓ Sanierung der Kita St. Martin
- Neuerrichtung einer Großtagespflegestelle
- Erweiterung der Kita St. Margareta, Asbeck um 1 Gruppe
- Neue Wohnbaugebiete und höherer U3-Bedarf
- Weiterer Ausbau in der Sondierung

## Raesfeld

- ✓ auslaufende Übergangsgruppe in Kita St. Silvester
- Höherer U3-Bedarf in Raesfeld
- Neues großes Wohnbaugebiet
- Neuerrichtung einer Kita mit 4 Gruppen



# Planung der Kindertagesbetreuung

## Reken

- ✓ Neuerrichtung der DRK-Kita Henrys Abenteuerland mit 3 Gruppen am Freibad
- ✓ Erweiterung der Kita St. Antonius, Klein Reken um 1 Gruppe
- ✓ Übergangslösung für zusätzliche Bedarfe in Maria Veen
- Höherer U3-Bedarf
- Ersatzbau Kita St. Marien mit Erweiterung um 2 Gruppen
- Pädagogische Verbesserung DRK-Kita Villa Kunterbunt
- Weiterer Ausbau in der Sondierung

# Planung der Kindertagesbetreuung

## Rhede

- Erweiterung der DRK-Kita Kunterbunt um 4 Gruppen
- Fortsetzung einer Übergangsteilgruppe in Krechting
- Übergangslösung zur Ev. Kita mit 1,5 Gruppen
- Ausbau in der Kindertagespflege

## Schöppingen

- ✓ Übergangslösung zur Kita Zwergenland mit 1,5 Gruppen
- Erweiterung der Übergangslösung zum Zwergenland
- Erweiterung der Kita Zwergenland um 2 Gruppen
- Übergangsteilgruppe in der Kita St. Antonius

# Planung der Kindertagesbetreuung

## Stadtlohn

- ✓ Neuerrichtung der Kita der Ev. Jugendhilfe mit 5 Gruppen
- Neuerrichtung der Großtagespflegestelle Schatzinsel
- Erweiterung der Kita St. Marien um 1 Gruppe
- Fortsetzung der Übergangslösung im Altgebäude der Kita St. Joseph
- Sanierung und Ausbau der Kita Zauberwald

# Planung der Kindertagesbetreuung

## Südlohn

- ✓ Neuerrichtung einer Bauernhof-Kita mit 2 Gruppen
- Vakanzen in Bestandskitas vor erwartetem Bedarfsanstieg

## Velen

- ✓ Neuerrichtung der KSB-Kita mit 3 Gruppen (zzgl. 1 Reservegruppe)
- Vakanzen in einer Bestandskita vor erwartetem Bedarfsanstieg
- Neues Wohnbaugebiet

# Planung der Kindertagesbetreuung

## Vreden

- Unterschiedliche Entwicklung in den Ortsteilen
- Übergangslösung mit 1 Gruppe im OT Vreden
- Erweiterung einer Kita um 2 Gruppen im OT Vreden
- Weiterer Ausbau in Kindertagespflege in der Sondierung

# Planung der Kindertagesbetreuung

## Im Kreisjugendamtsbezirk

- ✓ Start von webKita
- Weiterer Ausbau von webKita
- Werbung für Kindertagespflegepersonen
- Weiterentwicklung der Förderrichtlinien für die Kindertagespflege
- Weiterentwicklung der Fördergrundsätze zur Flexibilisierung von Betreuungszeiten
- Fortsetzung der halbjährlichen Betreuungsbedarfsplanung

# Vielen Dank für Ihre Aufmerksamkeit!

Kreis Borken  
Fachbereich Jugend und Familie  
Burloer Str. 93  
46325 Borken

Internet: <http://www.kreis-borken.de/jugendundfamilie>