

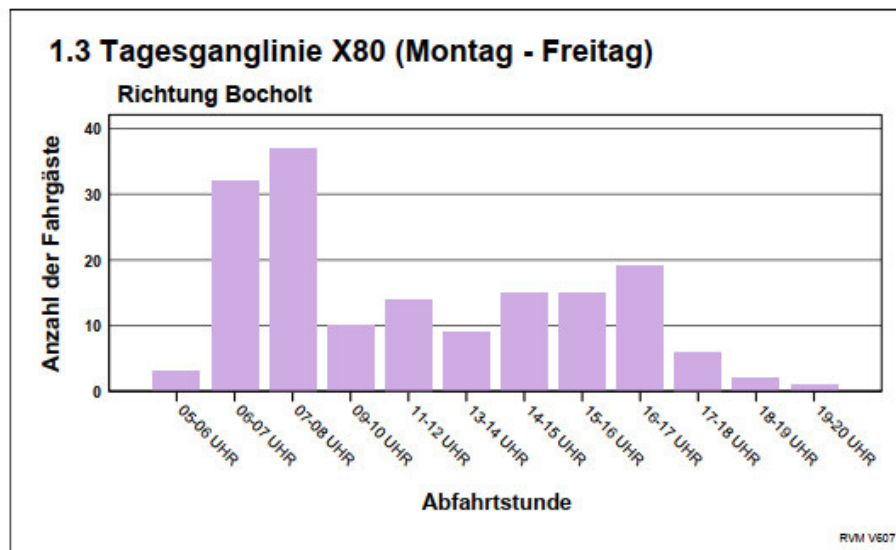
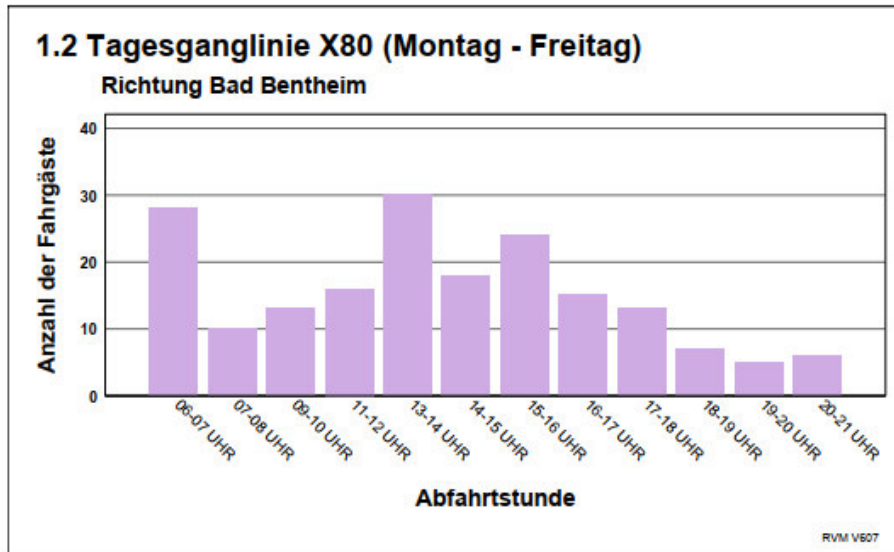
X80 - Nachfrageanalyse September 2023

Anzahl der Fahrgäste pro Fahrt
(Montag – Freitag)

Fahrt-Nr.	Richtung	Abfahrtszeit	Anzahl der Fahrgäste	Prozent
005	Vre->BB	06.16 Uhr	3	0,9%
006	Vre->Boh	05.42 Uhr	3	0,9%
007	Boh->BB	06.35 Uhr	25	7,2%
008	Gro->Boh	06.08 Uhr	32	9,2%
009	Boh->BB	07.35 Uhr	10	2,9%
010	Gro->Boh	07.08 Uhr	21	6,0%
011	Boh->BB	09.35 Uhr	13	3,7%
012	BB->Boh	07.43 Uhr	16	4,6%
013	Boh->BB	11.35 Uhr	16	4,6%
014	BB->Boh	09.43 Uhr	10	2,9%
015	Boh->BB	13.35 Uhr	30	8,6%
018	BB->Boh	11.43 Uhr	14	4,0%
019	Boh->BB	14.35 Uhr	18	5,2%
021	Boh->BB	15.35 Uhr	24	6,9%
022	BB->Boh	13.43 Uhr	9	2,6%
023	Boh->BB	16.35 Uhr	15	4,3%
024	BB->Boh	14.43 Uhr	15	4,3%
025	Boh->BB	17.35 Uhr	13	3,7%
026	BB->Boh	15.43 Uhr	15	4,3%
027	Boh->Gro	18.35 Uhr	7	2,0%
028	BB->Boh	16.43 Uhr	19	5,5%
029	Boh->Vre	19.35 Uhr	5	1,4%
030	BB->Boh	17.43 Uhr	6	1,7%
031	Boh->Vre	20.35 Uhr	6	1,7%
032	BB->Boh	18.43 Uhr	2	0,6%
034	BB->Vre	19.43 Uhr	1	0,3%
Anzahl der Fahrten/Wagen: 26			348	100,0%

Die durchschnittliche Besetzung pro Fahrt und Wagen beträgt: 13,4 Fahrgäste (einfacher Tageswert).

X80 - Nachfrageanalyse September 2023



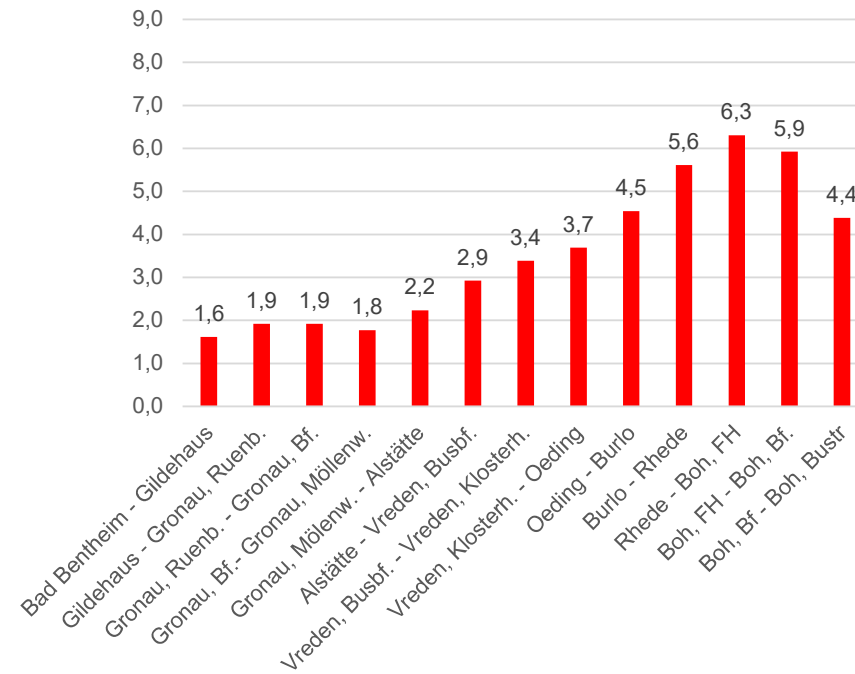
X80 - Nachfrageanalyse September 2023

Quelle-Ziel-Beziehungen
(Montag – Freitag)

Einstiegshaltestelle	Ausstiegshaltestelle													Gesamt	
	Bocholt, Bustreff	Boh., Bahnhof	Boh., Fachhochschule	Rhede, Barloer Straße	Burlo, Kloster	Oeding, Woorteweg	Vreden, Klosterhook	Vre., Busbahnhof	Alstätte, Markt	Gronau, Möllenberg	Gro., Bahnhof	Gro., Rünenberger Hof	Gildehaus, Bahnhof		Bad Bentheim, Bahnhof
Bocholt, Bustreff			2	23	8	8	4	13	1	1	1			1	62
Boh., Bahnhof				3	5	1	5	6	2						22
Boh., Fachhochschule	5			2	1	2	2	8	1					2	23
Rhede, Barloer Straße	22	2			2	3		2	1					2	34
Burlo, Kloster	7	5	1	5				4							22
Oeding, Woorteweg	7	6	2	1	1			1			1			2	21
Vreden, Klosterhook	5		1	1		1		2			1				11
Vre., Busbahnhof	4	5	5	4	3	3	1		8	6	5			3	47
Alstätte, Markt	4		1	4		1		6		2	7	1			26
Gronau, Möllenberg							1	3	2						6
Gro., Bahnhof	1	1				1	2	8	5			1	3	22	44
Gro., Rünenberger Hof											1			4	5
Gildehaus, Bahnhof								1			3				4
Bad Bentheim, Bahnhof	2	1						1			16	1			21
Gesamt	57	20	12	43	20	20	15	55	20	9	35	3	3	36	348

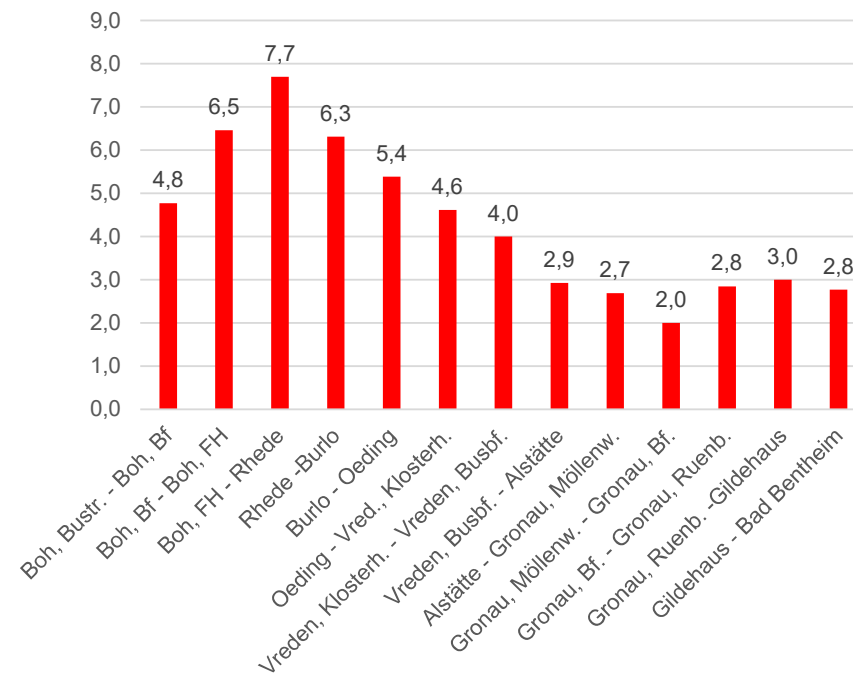
X80 - Nachfrageanalyse September 2023

Durchschnittlicher Besetzungsgrad: Fahrgäste pro Fahrt,
Richtung Bocholt (Mo-Fr)



X80 - Nachfrageanalyse September 2023

Durchschnittlicher Besetzungsgrad: Fahrgäste pro Fahrt,
Richtung Bad Bentheim (Mo-Fr)



X80 - Nachfrageanalyse September 2023

Anzahl der Fahrgäste pro Fahrt
(Samstag)

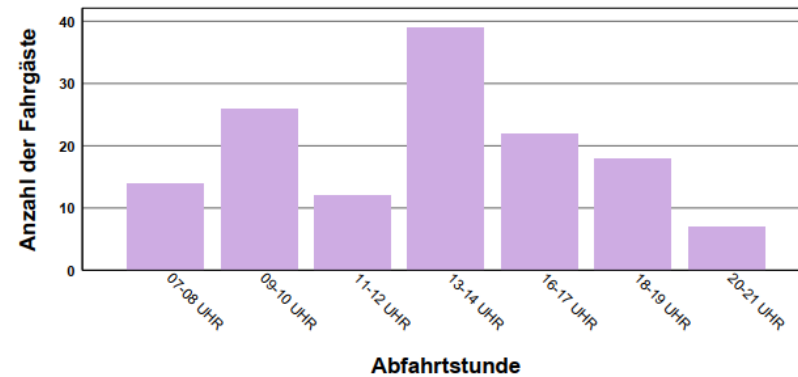
Fahrt-Nr.	Richtung	Abfahrtszeit	Anzahl der Fahrgäste	Prozent
008	Vre->Boh	06.42 Uhr	4	1,4%
009	Boh->BB	07.35 Uhr	14	5,1%
011	Boh->BB	09.35 Uhr	26	9,4%
012	BB->Boh	07.43 Uhr	17	6,1%
013	Boh->BB	11.35 Uhr	12	4,3%
014	BB->Boh	09.43 Uhr	17	6,1%
015	Boh->BB	13.35 Uhr	39	14,1%
018	BB->Boh	11.43 Uhr	13	4,7%
023	Boh->BB	16.35 Uhr	22	7,9%
024	BB->Boh	14.43 Uhr	33	11,9%
027	Boh->Gro	18.35 Uhr	18	6,5%
028	BB->Boh	16.43 Uhr	37	13,4%
031	Boh->Vre	20.35 Uhr	7	2,5%
032	BB->Boh	18.43 Uhr	18	6,5%
Anzahl der Fahrten/Wagen: 14			277	100,0%

Die durchschnittliche Besetzung pro Fahrt und Wagen beträgt: 19,8 Fahrgäste (einfacher Tageswert). Bei den Fahrten 15 (13.35 Uhr) und 28 (16.43 Uhr) startete/endete die RB61 in Bad Bentheim, so dass die Fahrgäste, die aus Hengelo kamen bzw. nach Hengelo fahren wollten, in den X80 aus/in Richtung Gronau umstiegen und von dort weiter mit der Bahn nach Rheine bzw. Enschede/Hengelo fuhren.

X80 - Nachfrageanalyse September 2023

1.2 Tagesganglinie X80 (Samstag)

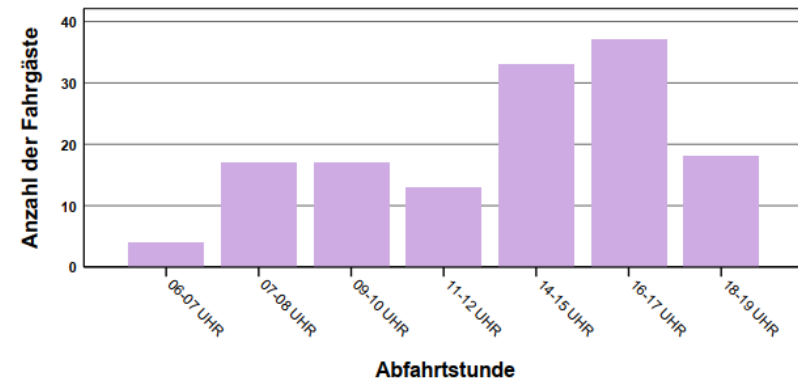
Richtung Bad Bentheim



RVM V607

1.3 Tagesganglinie X80 (Samstag)

Richtung Bocholt



RVM V607

X80 - Nachfrageanalyse September 2023

Quelle-Ziel-Beziehungen
(Samstag)

Einstiegshaltestelle	Ausstiegshaltestelle										Gesamt	
	Bocholt, Bustreff	Boh., Bahnhof	Boh., Fachhochschule	Rhede, Barloer Straße	Burlo, Kloster	Oeding, Woorteweg	Vreden, Klosterhook	Vre., Busbahnhof	Alstätte, Markt	Gro., Bahnhof		Bad Bentheim, Bahnhof
Bocholt, Bustreff		2		2	1	2	1	3	2	9	1	23
Boh., Bahnhof				3	9	4		5		3	1	25
Boh., Fachhochschule										2		2
Rhede, Barloer Straße	3	7			2							12
Burlo, Kloster	2	5		3				2		8	1	21
Oeding, Woorteweg	2	9		1				6	2	5		25
Vreden, Klosterhook			1	1				1				3
Vre., Busbahnhof	1	15							1	13	2	32
Alstätte, Markt		2			1	10		3		13	2	31
Gronau, Möllenweg									2			2
Gro., Bahnhof		1		13	2	2		18	4		29	69
Gro., Rünenberger Hof										1		1
Gildehaus, Bahnhof										1		1
Bad Bentheim, Bahnhof					1			5		24		30
Gesamt	8	41	1	23	16	18	1	43	11	79	36	277

X80 - Nachfrageanalyse September 2023

Anzahl der Fahrgäste pro Fahrt
(Sonntag)

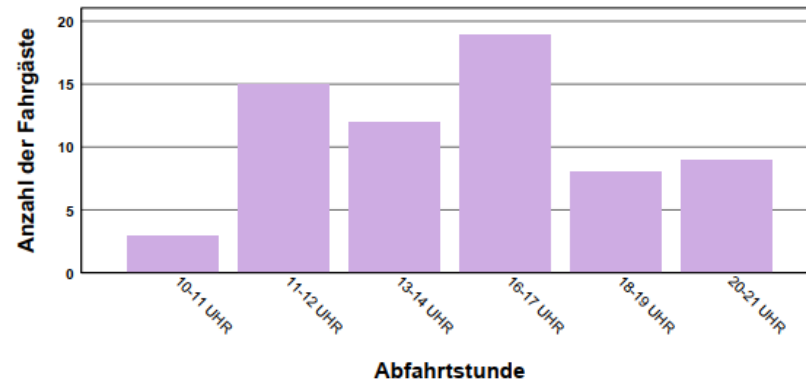
Fahrt-Nr.	Richtung	Abfahrtszeit	Anzahl der Fahrgäste	Prozent
011	Vre->BB	10.26 Uhr	3	2,5%
013	Boh->BB	11.35 Uhr	15	12,6%
014	Vre->Boh	10.42 Uhr	5	4,2%
015	Boh->BB	13.35 Uhr	12	10,1%
018	BB->Boh	11.43 Uhr	9	7,6%
023	Boh->BB	16.35 Uhr	19	16,0%
024	BB->Boh	14.43 Uhr	19	16,0%
027	Boh->BB	18.35 Uhr	8	6,7%
028	BB->Boh	16.43 Uhr	9	7,6%
031	Boh->Vre	20.35 Uhr	9	7,6%
032	BB->Boh	18.43 Uhr	11	9,2%
Anzahl der Fahrten/Wagen: 11			119	100,0%

Die durchschnittliche Besetzung pro Fahrt und Wagen beträgt: 10,8 Fahrgäste (einfacher Tageswert).

X80 - Nachfrageanalyse September 2023

1.2 Tagesganglinie X80 (Sonntag)

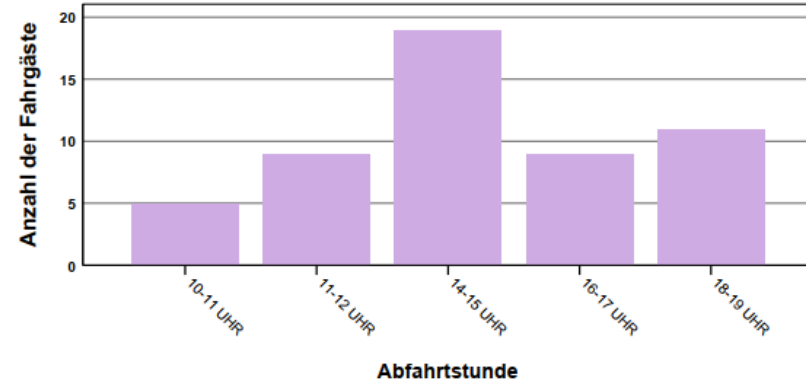
Richtung Bad Bentheim



RVM V607

1.3 Tagesganglinie X80 (Sonntag)

Richtung Bocholt



RVM V607

X80 - Nachfrageanalyse September 2023

Quelle-Ziel-Beziehungen
(Sonntag)

Einstiegshaltestelle	Ausstieg										Gesamt	
	Bocholt, Bustreff	Boh., Bahnhof	Rhede, Barloer Straße	Burlo, Kloster	Oeding, Woorteweg	Vreden, Klosterhook	Vre., Busbahnhof	Alstätte, Markt	Gronau, Möllenweg	Gro., Bahnhof		Bad Bentheim, Bahnhof
Bocholt, Bustreff			4	2		6	1			1	1	15
Boh., Bahnhof			1	3		1	1			1		7
Boh., Fachhochschule			2									2
Rhede, Barloer Straße	3	2		2	1	1	1		2	1		13
Burlo, Kloster	8	2			2		1					13
Oeding, Woorteweg	1	1	1	2							1	6
Vreden, Klosterhook										1		1
Vre., Busbahnhof		4						1	1	2	8	16
Alstätte, Markt							1			5	4	10
Gronau, Möllenweg											1	1
Gro., Bahnhof		2					4	4			5	15
Gro., Rünenberger Hof											2	2
Gildehaus, Bahnhof	1											1
Bad Bentheim, Bahnhof	2		1			1	5		1	7		17
Gesamt	15	11	9	9	3	9	14	5	4	18	22	119