

Betreuungsplanung für das Kita-Jahr 2024/25

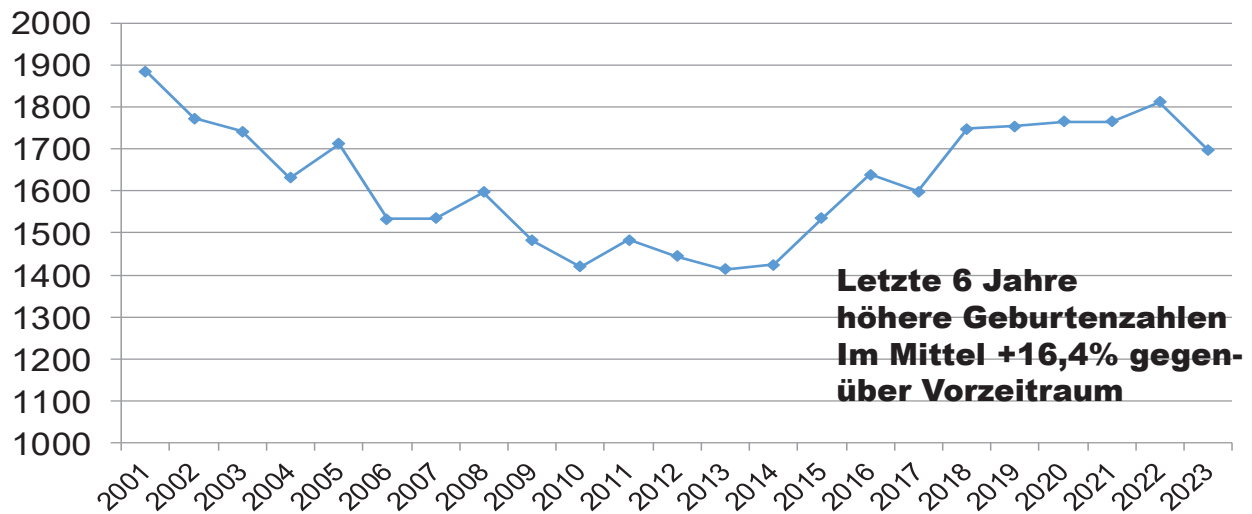
Zwischenbericht
Jugendhilfeausschuss
am 30.01.2024

Grundlagen der Bedarfsplanung (1)

1. Rechtsanspruch auf Kindertagesbetreuung
2. Geburten und Zu-/ Fortzüge
3. Nachfrageverhalten der Eltern
4. Rechtliche Rahmenbedingungen
5. Ortsentwicklung, Wohnbauentwicklung
6. Ressourcen in Kitas und Kindertagespflege

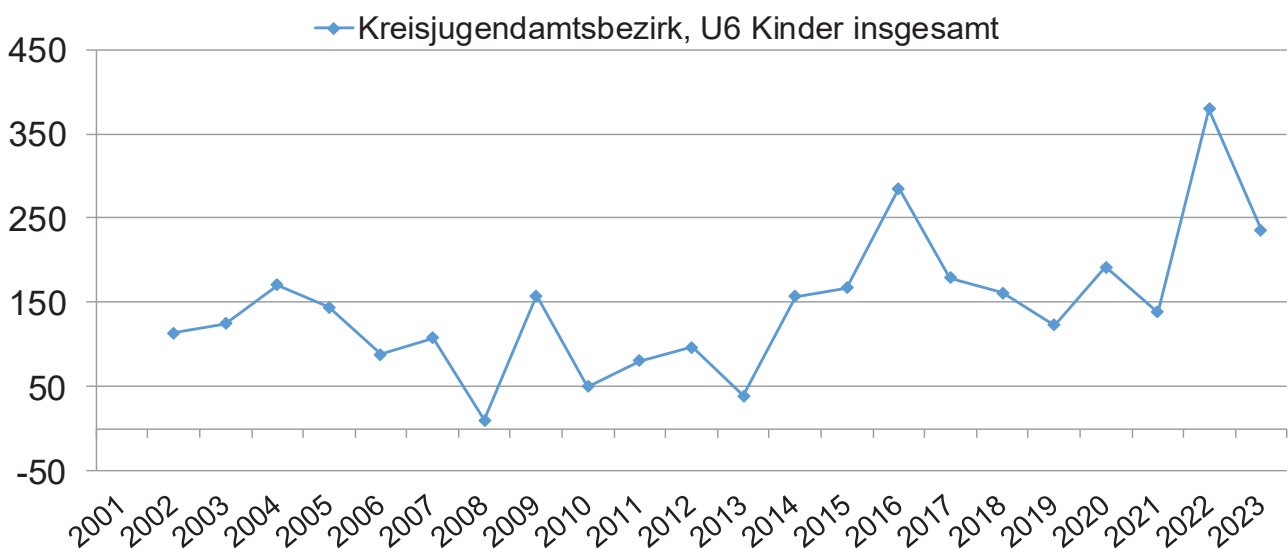
=> Hohe Dynamik !

Entwicklung der Geburten im Jugendamtsbezirk des Kreises Borken



- Im Vorjahr 2021/22 höchste Geburtenzahl seit 20 Jahren; im letzten KGJ wieder etwas niedrigere Zahl
- aggregierte Zahlen => ortsbezogen stärkere und schwächere Entwicklungen
- + 2.300 U6-Kinder seit Tiefstand 2014

Entwicklung der Zu-/Fortzüge



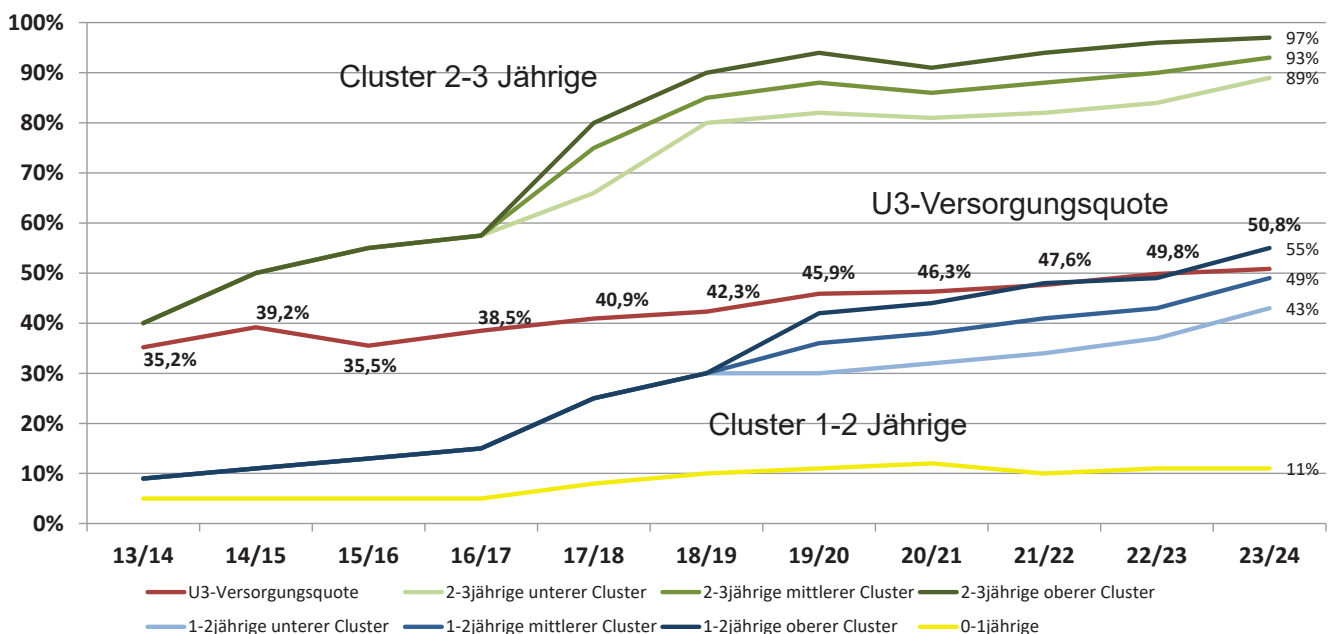
=> positiver Wanderungssaldo und schwankende Entwicklung

Entwicklung der Geburten inkl. Zu-/ Fortzüge im Jugendamtsbezirk des Kreises Borken

Geburts-jahr	Zahl der Geburten per 30.06.	Folgejahre der Erhebung					Zuzüge/ Differenz über die Jahre	zusätzlich zu betreuende Kinder über 4 Altersjahrgänge						
		dann 1-2 Jahre	dann 2-3 Jahre	dann 3-4 Jahre	dann 4-5 Jahre	dann 5-6 Jahre								
2015	1535	1629	1644	1671	1693	1700	165							
2016	1639	1688	1717	1736	1771	1789	150	756						
2017	1598	1671	1700	1723	1733	1802	204	781						
2018	1748	1792	1858	1878	1958	1985	237	782						
2019	1754	1815	1855	1929	1944		190			735				
2020	1765	1815	1866	1916			151				590			
2021	1764	1869	1921				157					400		
2022	1812	1904					92							
2023	1696													

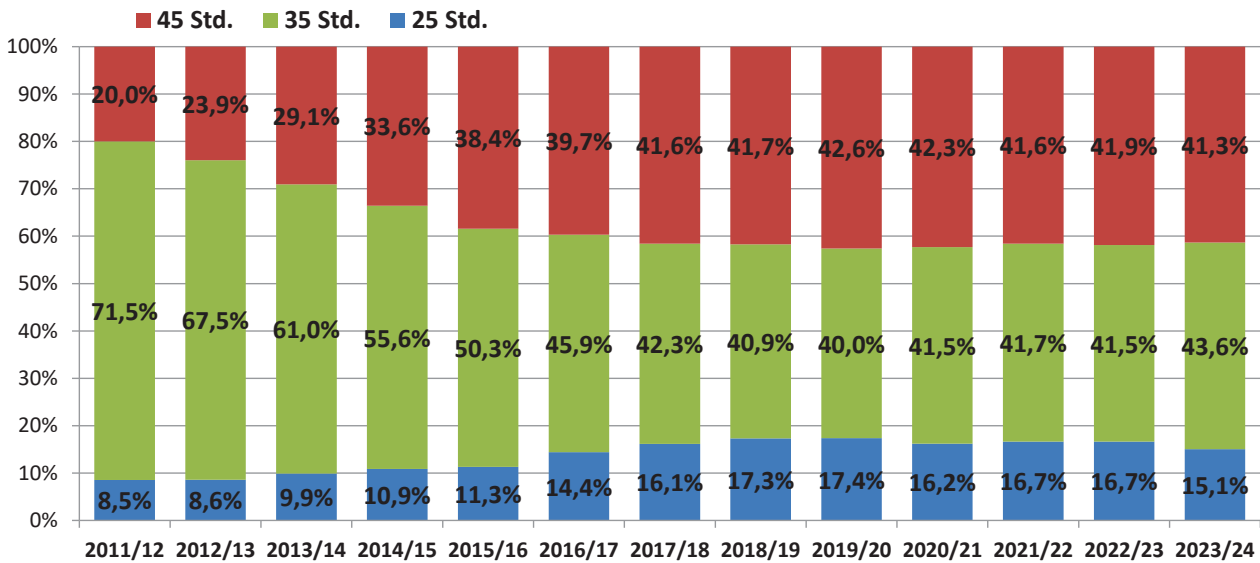
aggregierte Zahlen => ortsbezogen stärkere und schwächere Entwicklungen
=> Zuzug in neue Wohnbaugelände und Zuzug von Kindern aus geflüchteten Familien

Entwicklung der Nachfragequoten U3



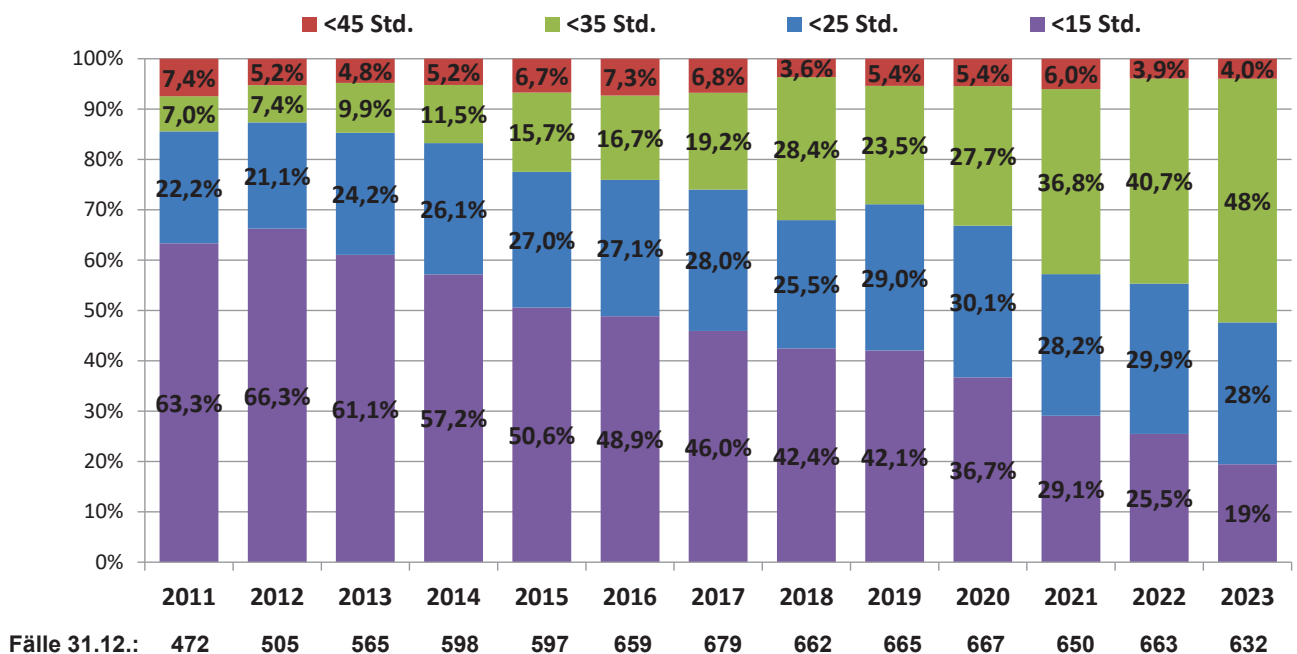
- U3-Versorgungsquote schwankt auch abhängig von absoluten Kinderzahlen
- Differenzierung der Kommunen nach Cluster in den Altersjahrgängen: oberer, mittlerer, unterer Nachfragecluster

Buchungsverhalten Kindpauschalen in Kita relativ



- Seit 2017/18 45-Stundenbuchung auf weitgehend konstant hohem Niveau
- gesteigener Anteil bei 25-Stundenbuchungen geht auf U3-Betreuung zurück
- 45-Stundenbuchungen erfordern mind. 24 PKS/Gruppe mehr und in der Gruppenform III je 1,25 Plätze

Buchungsverhalten in Kindertagespflege relativ



- In den letzten 10 Jahren eindeutiger Trend zu umfangreicheren Buchungszeiten
- Entsprechend Anstieg des Falldurchschnittsaufwands
- Professionalisierung der Kindertagespflege

Betreuungsplätze und Bedarfsplanung

Betreuungsplätze

Kita	Plätze Ü3	Plätze U3	Gruppen
110 Kitas	6008	2165	410
Platzreduzierung 45h	-238		
15 Großtagespflegen		135	
Einzeltagespflege		517	
Insgesamt	5770	2817	410

mittelfristige Bedarfsplanung

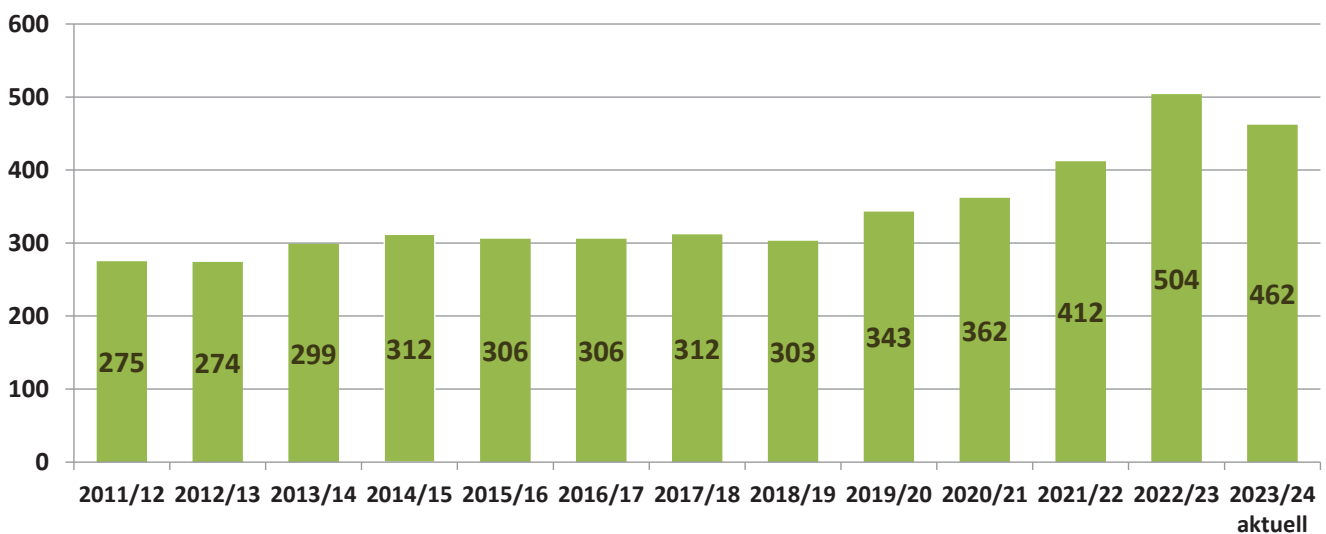
Kita-Jahr	Platzbedarf Ü3	Platzbedarf U3
2022/23	5870	2796
2023/24	5981	3051
2024/25	5973	2959
2025/26	5825	2960
2026/27	5672	2994
2027/28	5460	3091

aggregierte Zahlen => ortsbezogen stärkere und schwächere Entwicklungen

=> Im aktuellen Anmeldeverfahren teilweise stärkere U3-Nachfrage

=> Weiterer Ausbau im U3-Bereich erforderlich

Förderung von Kindern mit Behinderung in Kita



- Ansteigende Entwicklung in den letzten 5 Jahren
- Umstellung der Förderung von LWL-Richtlinie auf Landesrahmenvertrag Basisleistung I ab KGJ 2020/21
- Einbezug der Kinder mit bewilligter Frühförderung
- Überführung der Kinder mit erheblichem Förderbedarf von heilpädagogischen Betreuungsplätzen in die Regelförderung nach KiBiz

Planung der Kindertagesbetreuung

Ausbau-/ Maßnahmen

- ✓ In Betrieb gegangen (grün)
- In der Umsetzung (schwarz)
- In der Planung (blau)

Gescher

- Sanierung Ev. Kita Gethsemane
- Erweiterung Kita St. Stephanus, Hochmoor um 2 Gruppen inkl. Übergangslösung

Planung der Kindertagesbetreuung

Heek

- ✓ Neuerrichtung der Kita Tannenkamp, Nienborg mit 2 Gruppen
- Sanierung Kita St. Peter und Paul
- Erweiterung der DRK-Kita Wunderwerk um 2 Gruppen

Heiden

- Neues großes Wohnbaugelände
- Großtagespflegestelle im geplanten Autarkiezentrum

Planung der Kindertagesbetreuung

Isselburg

- ✓ Neuerrichtung einer Großtagespflegestelle in Isselburg
- Erweiterung der AWO-Kita Heinz-Trox-Straße um 2 Gruppen inkl. Übergangslösung
- Erweiterung der AWO-Kita Hortensienweg um 1 Gruppe inkl. Sanierung und Übergangslösung
- starker Zuzug und höherer U3-Bedarf sowie geplante Wohnbaugebiete
- Dauerhafter Standort für DRK-Kita Storchennest

Planung der Kindertagesbetreuung

Legden

- Vakanzen nach gesunkener Geburtenzahl und Verzögerung bei neuen Wohnbaugebieten
- Umstrukturierung von Einrichtungen

Raesfeld

- Neue Wohnbaugebiete in Raesfeld und Erle
- Sanierung und pädagogische Verbesserung der Kita St. Michael
- Weiterer Ausbau im OT Erle

Planung der Kindertagesbetreuung

Reken

- Sanierung Hauptgebäude DRK-Kita Villa Kunterbunt
- Umstrukturierung von Kitas für höhere U3-Bedarfe
- Weiterer Ausbau in der Sondierung

Planung der Kindertagesbetreuung

Rhede

- Beendigung einer Übergangsteilgruppe in Krechting
- Standortentscheidung zur Kita St. Georg/ Neuerrichtung einer Kita in Vardingholt-Spöler
- Einrichtung einer Übergangsguppe zur Kita Zur Heiligen Familie
- Weiterer Ausbau in der Sondierung

Planung der Kindertagesbetreuung

Schöppingen

- ✓ Umbau Kita St. Nikolaus für mehr U3-Plätze
- Sanierung/ pädagog. Verbesserung der Kita St. Brictius

Stadtlohn

- Ersatzneubau der Ev. Kita Kinderburg mit Erweiterung um 2 Gruppen inkl. Übergangslösung

Planung der Kindertagesbetreuung

Südlohn

- U3-Mehrbedarfe in Oeding können in Südlohn versorgt werden

Velen

- Erweiterung der KSB-Kita um 1 Gruppe
 - Neue Wohnbaugebiete in Velen und Ramsdorf
 - Ersatzbau für die Kita St. Andreas mit Erweiterung um 2 Gruppen inkl. evtl. Übergangslösung

Planung der Kindertagesbetreuung

Vreden

- ✓ Erweiterung der Kita Rasselbande um 2 Gruppen
- ✓ Erweiterung der Kita St. Nikolaus, Ellewick um 1 Gruppe
- ✓ Neuerrichtung der Großtagespflegestelle Bumblebee
- ✓ Neuerrichtung der Großtagespflegestelle Wildblume
- ✓ Einrichtung von 2 Übergangsgruppen an der DRK-Kita ‚Der Kleine Prinz‘
- Ersatzbau für den DRK-Kita-Standort Am alten Stadtgraben mit Erweiterung um 3 Gruppen am Jugendcampus
- Neuerrichtung einer Großtagespflegestelle
- Zusätzliche Bedarfe im OT Lünten, weiterer Ausbau in Sondierung

Planung der Kindertagesbetreuung

Im Kreisjugendamtsbezirk

- ✓ Aufnahme der Kinder mit Behinderung in mittelfristige Betreuungsbedarfsplanung
- ✓ Kommunale Ergänzungsförderung der Brückenprojekte
- Bedarfssteuerung (Erklärungsbogen zum individuellen Bedarf für 45 Std.-Betreuung sowie für U1-Betreuung)
- Weiterentwicklung Flexibilisierung von Betreuungszeiten
- Maßnahmen zur Sicherung der Fachkräfteversorgung
- Mitarbeit bei Vorbereitungen zur KiBiz-Revision sowie Weiterentwicklungen zu gestiegenen Finanzierungsbedarfen

Rückblick auf Elternbeitragsatzung (1)

Wer ist elternbeitragspflichtig?

- die **Eltern**, mit denen das Kind zusammen lebt (auch im Wechselmodell)
- Lebt das Kind nur mit einem **Elternteil** zusammen, ist dieser beitragspflichtig
- jede sonstige erziehungsberechtigte Person für Aufgaben der Tagesbetreuung, die für das Kind einen Betreuungsvertrag abgeschlossen hat

Besonderheiten zum Elternbeitrag

- Höhe der Elternbeiträge nach Altersklasse U2 / Ü2, Betreuungsumfang 15 / 25 / 35 / 45 Wochenstunden und 8 Einkommensklassen
- niedrigerer Ü2-Beitrag ab dem Monat, in dem das Kind 2 Jahre alt wird
- Beitragszahlung auch bei Schließungszeiten und Krankheit des Kindes

Erlass des Beitrags

- bei Bezug bestimmter Sozialleistungen (SGB II, SGB XII, AsylbLG, Kinderzuschlag, Wohngeld)
=> aktuelle Erhöhung der Leistungsbeträge

Rückblick auf Elternbeitragsatzung (2)

- **Beitragsbefreiung für Kinder, die im Kita-Jahr das 4. Lj. bis zum Einschulungstichtag 30.09. vollenden (§ 50 KiBiz, idR 2 J.); Ausgleich des Beitragsausfalls durch Land**
- **Befreiung von Geschwisterkindern in Kita bzw. HPK, Tagespflege sowie Befreiung von Pflegekindern**
- **Dynamisierung entsprechend der Fortschreibungsrate KiBiz ab 08/2025: Elternbeiträge jährlich und Einkommensklassen im Turnus 3 Jahre**
- **Ausschluss weiterer Teilnahmebeiträge neben Elternbeiträgen, Entgelten für Mahlzeiten, Vereinsbeiträgen bei Elterninitiativen**
- **Elternbeitragserhebung für gebietsfremde Kinder und interkommunaler Kostenausgleich (§ 49 KiBiz)**
- **Koalitionsvertrag der Landesregierung:**
 - 3. beitragsfreies Kindergartenjahr geplant
 - Kostenfreie Verpflegung in Kitas schrittweise und einkommensabhängig angestrebt
- **Fortsetzung des Gute-Kita-Gesetzes des Bundes:**
 - keine neue Elternbeitragsentlastung nach 01.01.2023 mit Bundesfinanzierung
 - neue vorrangige Handlungsfelder der Qualitätsentwicklung

Rückblick auf Elternbeitragsatzung (3)

Stufe	Einkommens- klasse	Elternbeiträge unter 2 Jahren				Elternbeiträge über 2 Jahren			
		15 h	25 h	35 h	45 h	15 h	25 h	35 h	45 h
1	bis 30.000 €	0	0	0	0	0	0	0	0
2	bis 37.000 €	56	94	110	141	23	38	44	71
3	bis 49.000 €	83	139	162	209	38	63	73	115
4	bis 61.000 €	110	184	215	277	59	99	115	178
5	bis 73.000 €	125	209	243	313	78	130	151	235
6	bis 85.000 €	142	236	275	354	103	171	199	309
7	bis 97.000 €	167	271	318	410	129	207	241	375
8	über 97.000 €	199	313	370	481	155	243	283	441

15h nur in der Tagespflege

Beträge in Euro

Elternbeitragstabelle gültig ab dem 01.08.2023

Nächste Fortschreibung der Elternbeiträge und Einkommensklassen zum 01.08.2025

Rückblick auf Elternbeitragsatzung (4)

Kinder in Kita und Kindertagespflege			unter 2 Jahren				über 2 Jahren				Summen	Anteile		Anteile 2021
Einkommenseinstufung			Buchungszeit				Buchungszeit							
Stufe	im Jahr	im Monat	bis 15 Std.*	15 – 25 Std.	25 - 35 Std.	über 35 Std.	bis 15 Std.*	15 - 25 Std.	25 - 35 Std.	über 35 Std.				
1	< 30.000	< 2.500		8	21	10	2	83	170	145	439	5,2%	5,2%	9,4%
bzw. Erlass, HPK, Pflegekinder, auswärtige Kinder														
2	37.000	3.083		4	6	1	2	25	44	20	102	1,2%	30,5%	5,4%
3	49.000	4.083	1	11	24	5	4	97	160	57	359	4,2%		6,9%
4	61.000	5.083	10	27	37	5	8	132	260	56	535	6,3%		5,4%
5	73.000	6.083	3	37	45	10	2	116	246	61	520	6,1%		9,5%
6	85.000	7.083	7	27	39	3	4	69	147	47	343	4,0%		
7	97.000	8.083	2	17	22	5	4	54	115	28	247	2,9%		
8	> 97.000	> 8.083	6	27	33	9	12	76	247	80	490	5,8%		
Beitragsfreie Jahre vor Einschulung								212	1404	2255	3871	45,5%	45,5%	44,3%
Beitragsfreie Geschwister			13	33	81	54	28	182	620	600	1611	18,9%	18,9%	19,1%
Summen			42	191	308	102	66	1046	3413	3349	8517	100,0%	100,0%	100,0%

Januar 2024; *15h nur in Kindertagespflege, ohne 19 Fälle im Festsetzungsverfahren, nach überwiegend vorläufiger Einkommenseinstufung

45% der Beitragspflichtigen in der vorherigen obersten Einkommensklasse sind in der neuen obersten Einkommensklasse

Rückblick auf Elternbeitragsatzung (5)

Elternbeitragsaufkommen (in €)			unter 2 Jahren				über 2 Jahren				Monatssumme	Anteile		Anteile 2021
			Buchungszeit				Buchungszeit							
Einkommenseinstufung			bis 15 Std.*	15 – 25 Std.	25 - 35 Std.	über 35 Std.	bis 15 Std.*	15 - 25 Std.	25 - 35 Std.	über 35 Std.				
Stufe	im Jahr	im Monat												
1	< 30.000	< 2.500	0	0	0	0	0	0	0	0	0	0,0%	0,0%	
bzw. Erlass, HPK, Pflegekinder, auswärtige Kinder													5,6%	
2	37.000	3.083	0	376	660	141	46	950	1.936	1.420	5.529	1,1%	100,0%	
3	49.000	4.083	83	1.529	3.888	1.045	152	6.111	11.680	6.555	31.043	6,4%		
4	61.000	5.083	1.100	4.968	7.955	1.385	472	13.068	29.900	9.968	68.816	14,2%		
5	73.000	6.083	375	7.733	10.935	3.130	156	15.080	37.146	14.335	88.890	18,3%		
6	85.000	7.083	994	6.372	10.725	1.062	412	11.799	29.253	14.523	75.140	15,5%		
7	97.000	8.083	334	4.607	6.996	2.050	516	11.178	27.715	10.500	63.896	13,2%		
8	> 97.000	> 8.083	1.194	8.451	12.210	4.329	1.860	18.468	69.901	35.280	151.693	31,3%		
Beitragsfreie Jahre vor Einschulung *			0	0	0	0	0	0	0	0	0	0,0%		0,0%
Beitragsfreie Geschwister			0	0	0	0	0	0	0	0	0	0,0%	0,0%	
Summen			4.080	34.036	53.369	13.142	3.614	76.654	207.531	92.581	485.007	100,0%	100,0%	

Januar 2024; * 15h nur in Kindertagespflege, Beitragsfreie Jahre kompensiert durch Ausgleichszahlung des Landes; Beträge in Euro

KGJ 2023/24:

- Deckungsquote aus Elternbeiträgen ca. 5,7% inkl. Landeszuweisung für beitragsfreie Jahre ca. 10,5%
- Monatlicher Mehrertrag gegenüber vorheriger Satzung rund 15.000 Euro

Vielen Dank für Ihre Aufmerksamkeit!

Kreis Borken
 Fachbereich Jugend und Familie
 Burloer Str. 93
 46325 Borken

Internet: <http://www.kreis-borken.de/jugendundfamilie>, www.kreis-borken.de/webkita