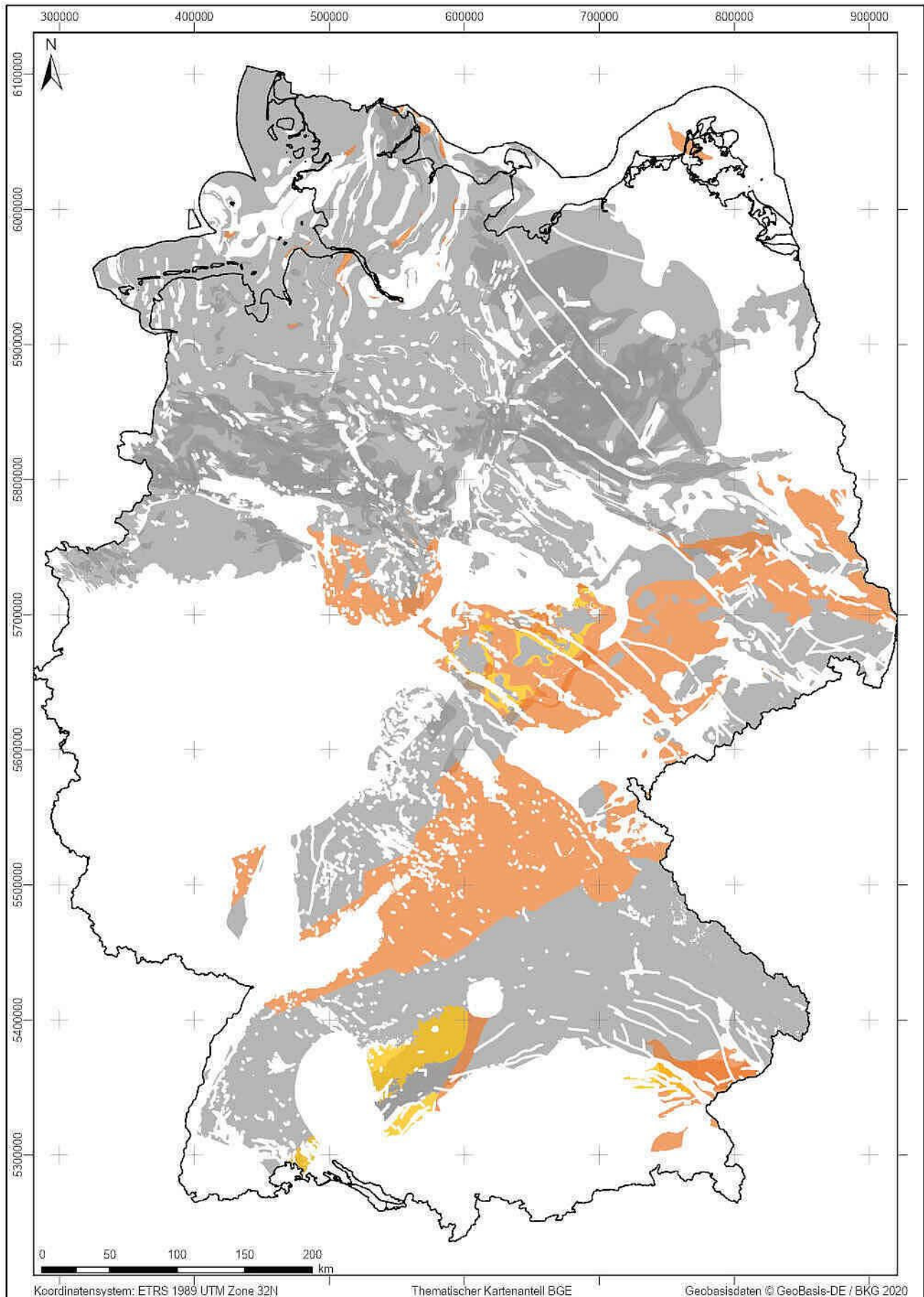


# Arbeitsstände aus den repräsentativen vorläufigen Sicherheitsuntersuchungen (rvSU)



## Legende

- Kategorie C (geringe Eignung)
- Kategorie D (ungeeignet)
- noch keine Einordnung erfolgt



*Aktueller Arbeitsstand aus den repräsentativen vorläufigen Sicherheitsuntersuchungen (rvSU). Die rvSU bestehen aus insgesamt vier Prüfschritten, die nacheinander durchlaufen werden. Mit den gezeigten Arbeitsständen 2024 werden erste Gebiete in Kategorie C (geringe Eignung) und Kategorie D (ungeeignet) eingestuft, d. h. sie haben Prüfschritt 1 bzw. Prüfschritt 2 der rvSU nicht bestanden. Teilweise überlagern sich Gebiete unterschiedlicher Kategorien.*