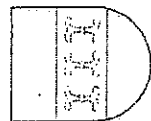


KREIS BORKEN

Borkener Zeitung / Nr. 282

9. Lokalseite



KREIS

Redaktionsbüro: Borkener Zeitung (10th)
Tel. 02861/944-169
Fax 02861/944-179
kreis-borken@borkenerzeitung.de
Bahnhofstraße 6
46325 Borken

Magazin

Gegen Sattelzug geprellt: Mann stirbt auf L 566

Gronau. Noch an der Unfallstelle verstorben ist gestern Mittag ein Mann, mit seinem VW Bulli auf der L 566 bei Sattelzug zusammengeprallt war. Laut Polizei hatte der Mann versucht, an einem von ihm halbierten Pkw links vorbeizufahren. Dessen Fahrer, eine 37-jährige Frau aus Eieek-Nienborg, hatte angehalten, weil sie links abbiegen und den

Insolvenzen: Zahl gesunken

Kreis Borken. Die Zahl der Insolvenzen im Kreis Borken ist von Januar bis September deutlich zurückgegangen. Laut Statistischem Landesamt wurden in diesem Zeitraum 458 „Pleiten“ gemeldet, davon 150 von Unternehmen. Von Januar bis September 2006 hatte die Zahl der Insolvenzen insgesamt noch bei 549 gelegen. Darunter waren 190 Firmenpleiten. Auch die Zahl der Privatinsolvenzen ist im gleichen Zeitraum von 309 auf 254 zurückgegangen.

Haus brannte: Hoher Schaden

Vreden. Rund 150.000 Euro Schadens hat am Sonntagabend ein Brand in einem Einfamilienhaus in Vreden verursacht. Hoher Schaden ist ursacht. Laut Polizei ist ein Kurzschluss die Brandursache. Menschen wurden dabei nicht verletzt.

Privat vor Staat

Pflegewohngeld und Sozialhilfe: Kreis rät, sich frühzeitig zu informieren

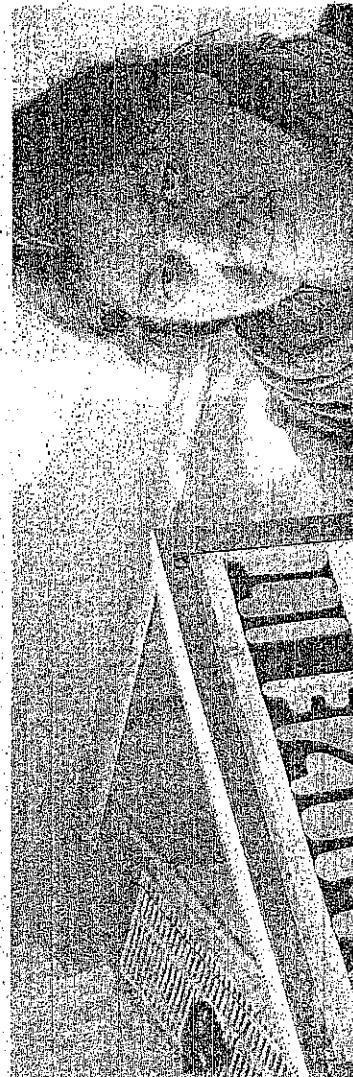
job/nd- Kreis Borken. Wann springt der Staat für ältere Menschen, die Sozialhilfe oder Pflegewohngeld brauchen, ein? Wann müssen die Angehörigen ihren Beitrag dazu leisten? Mit diesen Fragen hat sich der Kreis in den vergangenen Wochen intensiv beschäftigt. Menschen, die vor dem Verwaltungsgericht (wir berichteten).

aus diesem Anlass weist der Kreis darauf hin, dass Pflegewohngeld und Sozialhilfe in Form der Hilfe zur Pflege in Einrichtungen grundsätzlich nur nachrangig gezahlt werden. Das heißt: Erst wenn alle anderen Möglichkeiten der Finanzierung ausgeschöpft seien, springt der Staat – in diesem Falle der Kreis ein. Schließlich müssten diese Hilfen aus Steuermitteln gezahlt werden. Insbesondere die Sozialhilfe dient laut Kreis lediglich als „letzter Notanker“ zur Deckung des Pflege- und Lebensbedarfs. Jeder

Auf der A 31 eingeschlafen

Polizei fand Mann

Kreis Borken. Einen ungewöhnlichen Schlafplatz hat sich am Sonntag ein 39-jähriger Mann aus Opladen ausgesucht: Nach Angaben der Polizei fanden Beamte des Autobahnstützpunktes Ahaus den tief schlafenden Mann in seinem Pkw, den er auf der A 31 kurz hinterm Autobahnkreuz Borken auf dem Seitenstreifen abgestellt hatte. Etlliche Autofahrer hatten sich bei der Polizei gemeldet, weil der Pkw des Opladeners unbeleuchtet und ohne Absicherung auf dem Seitenstreifen stand. Als die Polizisten vor Ort eintrafen, fanden sie den Fahrer tief schlafend vor. Nachdem sie ihn mit einiger Mühe geweckt hatten, stellten sie fest, dass er zudem betrunken war. Die Beamten ließen das Auto abschleppen, nahmen den Fahrer mit zur Wache und ließen ihn dort eine Blutprobe entnehmen. Gegen ihn wurde eine Strafanzeige erstattet.



Kapier's endlich

Drogenberatung

ps- Kreis Borken. Peter S. ist Vater geworden. Stolz hält der 22-jährige seinen Sohn auf dem Arm. Mit der neuen Verantwortung kommen auch neue Ideen, wie