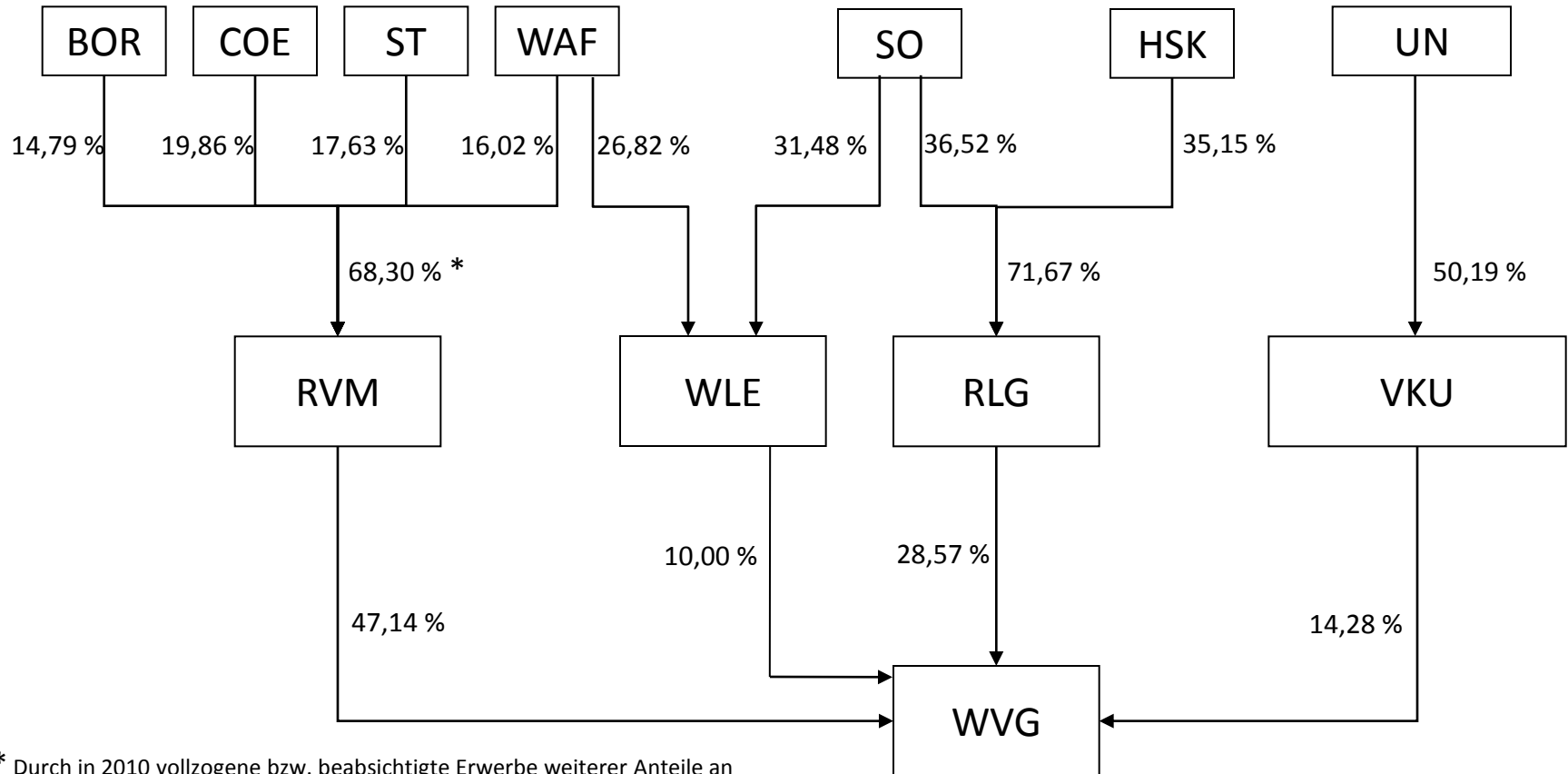


Zielstruktur

(Die Kreise beherrschen die Verkehrsunternehmen,
die Verkehrsunternehmen haben die Anteile an der WVG)



* Durch in 2010 vollzogene bzw. beabsichtigte Erwerbe weiterer Anteile an der RVM durch die Kreise wird sich dort abschließend eine qualifizierte Mehrheit (> 75 %) ergeben.

Die restlichen Anteile an den Verkehrsgesellschaften werden durch die Kommunen gehalten.