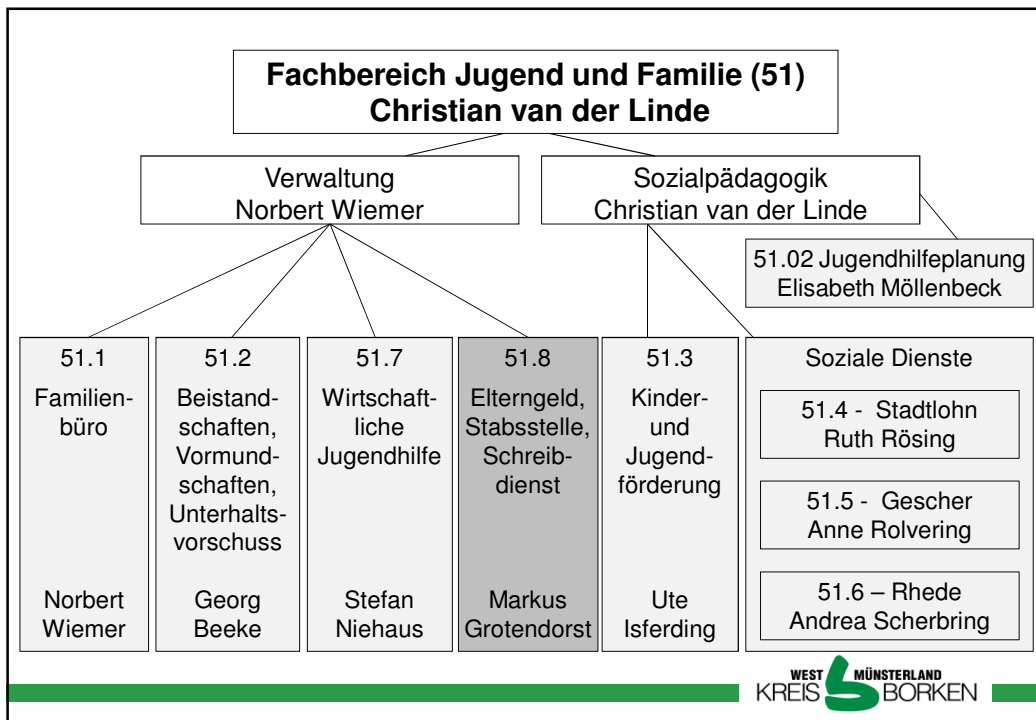


51.8 Elterngeld, Stabsstelle, Schreibdienst

**Fachabteilung
51.8 - Elterngeld, Stabsstelle, Schreibdienst**

Jugendhilfeausschuss 13.11.2012

WEST MÜNSTERLAND
KREIS BORKEN



51.8 Elterngeld, Stabsstelle, Schreibdienst

Aufgaben:

1. Elterngeldstelle

- Beratung zu Elterngeld und Elternzeit
- Bewilligung von Elterngeld
- Verwaltungstätigkeiten zum Versand der Elternbriefe
- Verwaltungstätigkeiten zur U-Untersuchungsteilnahme

**Personal:
7,5 Planstellen**

2. Stabsstelle

- Budgetverwaltung und Controlling, Geschäftsstatistik
- Geschäftsführung des Jugendhilfeausschusses
- Förderung institutioneller Angebote von Trägern der freien Jugendhilfe
- IT-Koordination, Administration von Fachverfahren
- Allg. Verwaltungstätigkeiten, Projektarbeit

3. Schreibdienst

- Schreibtätigkeiten
- Zentrale Information des Fachbereiches
- Allg. Sekretariatsaufgaben

WEST MÜNSTERLAND
KREIS  BORKEN

Elterngeldstelle

Entwicklung

01.01.2007 Übergang vom Erziehungsgeld zum Elterngeld

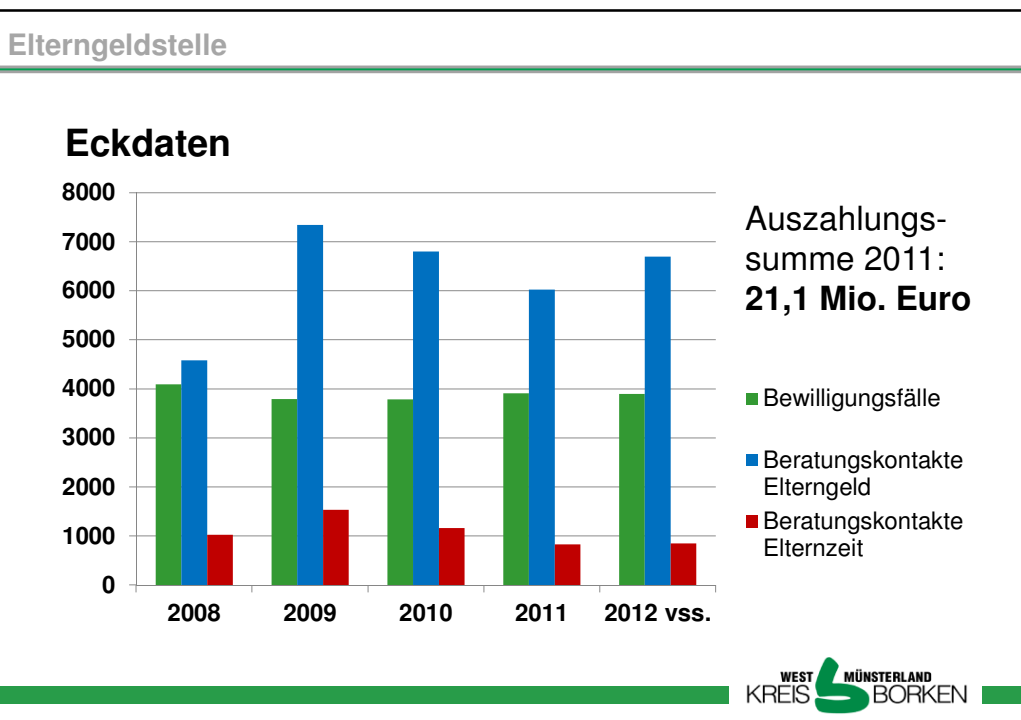
**01.01.2008 Verwaltungsstrukturreform
Aufgabenübertragung auf den Kreis
4,5 Stellen**

**01.01.2011 Erstattung der Personal-, Sachkosten
Anpassung des Belastungsausgleichs nach
Evaluation: rd. 150 T-EUR jährlich und
Fortzahlung der Beschäftigtenentgelte**

01.01.2013 Reform des Elterngeldes

01.08.2013 Betreuungsgeld

WEST MÜNSTERLAND
KREIS  BORKEN



Elterngeldstelle

Anspruchsbedingungen

- „Lohnersatzleistung“ für max. 12 Monate und mind. 2 Partner-Monate
- Betreuung des leiblichen/ adoptierten Kindes in häuslicher Gemeinschaft
- Nicht mehr als 30h in Teilzeit erwerbstätig, Anrechnung von Einkünften
- Bemessungszeit der Einkünfte: 12 Monate vor Geburt
- 65% des Nettoeinkommens, Anhebung auf 67% für Geringverdiener mind. 300 € und max. 1800 €
- Mehrlingsbonus 300 €; Geschwisterbonus min. 75 €

WEST KREIS MÜNSTERLAND BORKEN

Elterngeldstelle

Sonderbedingungen

- Progressionsvorbehalt
- Zahlungszeitraum verdoppeln mit halbem Betrag
- Steuerklassenwechsel



Änderungen zum 01.01.2013

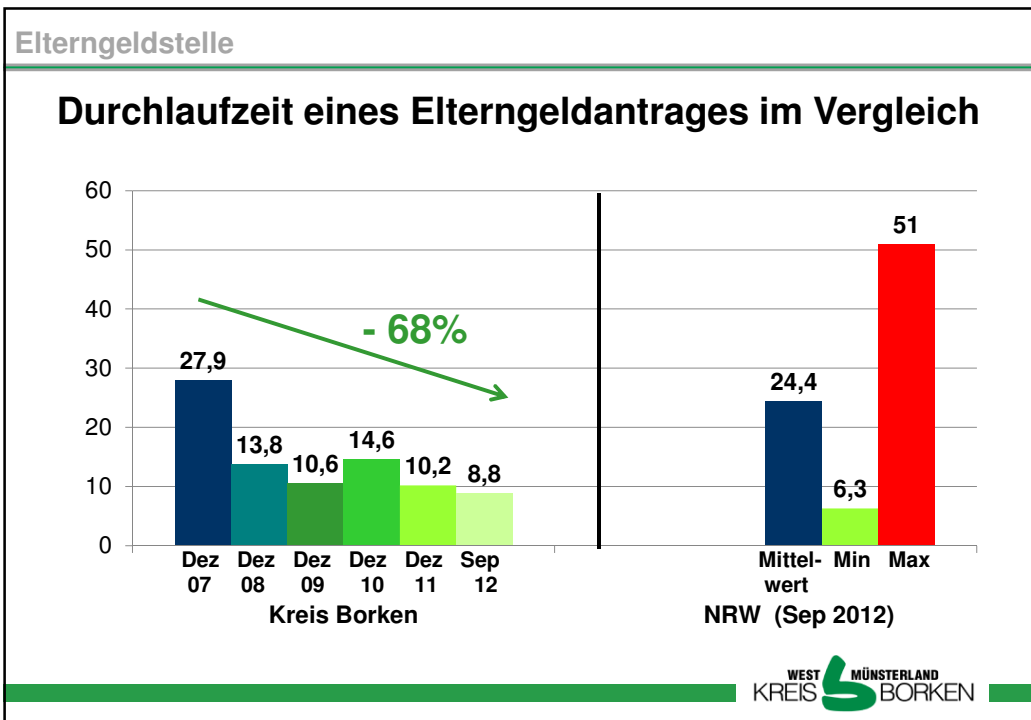
- Pauschalierter Abzug von SV-Beiträgen
- Vereinfachte Einkünfteermittlung bei Selbständigen
- Steuerklassenwechsel erschwert

Elterngeldstelle

Ziele in der Sachbearbeitung

- Umfassende Beratung zu Elternzeit und Elterngeld
 - rd. 16 Vorträge pro Jahr in den Kommunen
 - Monatliche Sprechstunden in Bocholt und Gronau
 - Persönliche und telefonische Beratung
- Schnelle Bewilligung der „Lohnersatzleistung“
- Weiterführende Informationen zu Leistungen der Jugendhilfe



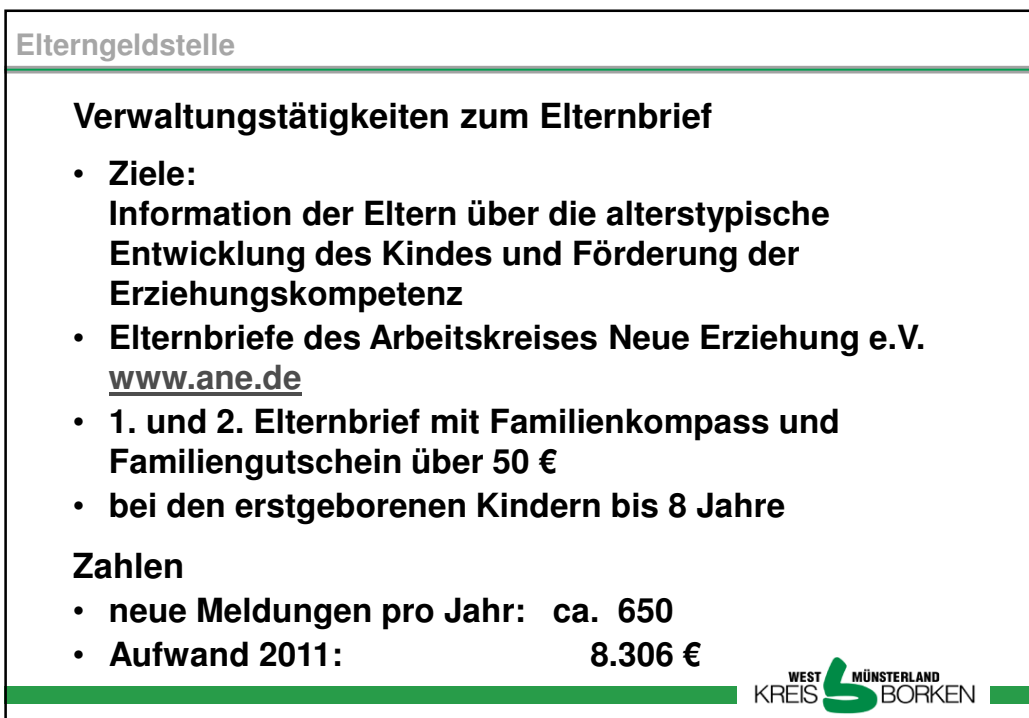
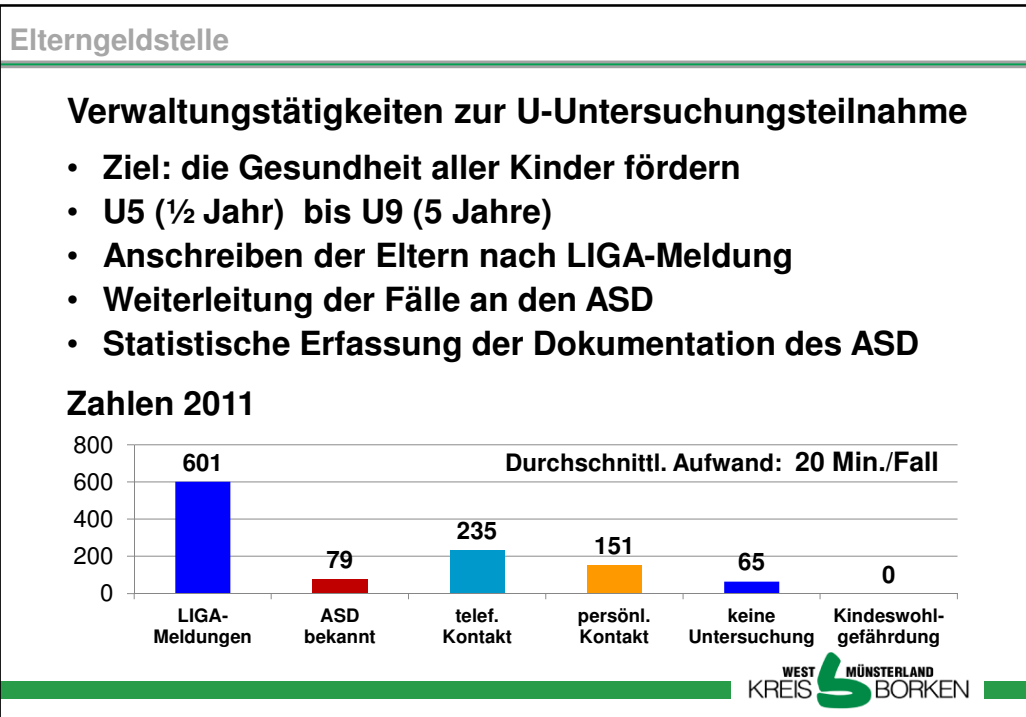


Elterngeldstelle

Beratung zur Elternzeit

- **Rechtsanspruch**
- **3 Jahre ab Geburt**
- **1 Jahr verschiebbar bis 8 Lj. mit Zustimmung des AG**
- **Rechtsanspruch auf Teilzeittätigkeit 15 bis 30 Std.**
 - bei Betrieben mit mehr als 15 AN und
 - keinen entgegen stehenden dringenden betrieblichen Gründen
- **Kranken- und Rentenversicherung in der Elternzeit**
- **Antragsfrist 7 Wochen vorher**
- **Besonderer Kündigungsschutz**

WEST KREIS MÜNSTERLAND BORKEN



Stabsstelle

Aufgaben Stabsstelle

- **Budgetverwaltung und Controlling, Geschäftsstatistik**
- **Geschäftsführung JHA
Besetzung, Sitzungsvor-/ -nachbereitung**
- **IT-Koordination
Administration von Fachverfahren
Optimierung und Ausweitung des Verfahrenseinsatzes
Wirtschaftl. Jugendhilfe u. Tagesbetreuung zum 01.01.13**
- **Allg. Verwaltungstätigkeiten**
- **Projektarbeit z.B. KGSt-Vergleichsring**



Stabsstelle

Förderung institutioneller Angebote von Trägern der freien Jugendhilfe

- **Anlauf- und Kontaktstellen
Förderung der Personal- und Sachkosten: 138.000 €**
- **Erziehungsberatungsstellen
Anonyme Beratung Säule I
abgeschlossene Beratungsfälle 2011: 1.012
Abrechnung nach Fallpauschalen: 434.000 €**
- **Ehe-, Familien- und Lebensberatungsstellen
Beratungsfälle 2011: 523
Förderung der Personalkosten: 89.300 €**

51.8 Elterngeld, Stabsstelle, Schreibdienst

Weitere Informationen unter

www.kreis-borken.de/elterngeld

www.kreis-borken.de/jugend-und-familie.html

Vielen Dank für Ihre Aufmerksamkeit !