

Betrieb für Straßen, Gebäudewirtschaft und Grünflächen



**Hochbauprogramm
2014 ff**



Hochbauprogramm 2014 ff

Im abgelaufenen Jahr 2013 konnten sowohl die Erweiterung des Berufskollegs West in Bocholt (Aula mit Cafeteria) als auch die Rettungswache in Isselburg fertig gestellt werden. Der Neubau eines Mehrzweckraums an der Landwirtschaftsschule in Borken konnte am Jahresende begonnen werden, so dass mit der Fertigstellung im Spätsommer 2014 gerechnet werden kann.

Inzwischen konnten auch die sehr lange andauernden Vorüberlegungen zu den zentralen Einrichtungen an der Neumühlenschule in Borken-Gemen abgeschlossen werden. Die Stadt Borken als verantwortliche Gebäudeeigentümerin hat die Ertüchtigung des Bestandsgebäudes beschlossen und der Kreis Borken hat in diesem Zusammenhang die Neuschaffung von Umkleideräumen für Menschen mit Mehrfachbehinderungen übernommen. Die Gesamtmaßnahmen soll vollständig 2014 abgewickelt werden und wird den Kreis Borken voraussichtlich mit Investitionsausgaben von rund 1 Mio. € belasten.

Die mit Abstand umfangreichste Bauaufgabe ist aber inzwischen in Vreden in die Umsetzung gegangen. Gemeinsam mit der Stadt Vreden wird hier in den nächsten Jahren das bisherige Hamalandmuseum zu einem kulturhistorischen Zentrum Westmünsterland weiterentwickelt. Die Maßnahme ist Teil der Regionale 2016, so dass die wesentliche Fertigstellung der notwendigen Erweiterungsbauten für das Präsentationsjahr 2016 vorgesehen ist. Der Kreistag hat der Durchführung des Vorhabens mit Beschluss vom 19.12.2013 zugestimmt und den Kostenrahmen auf 13,5 Mio. € festgelegt.

Neben eigenen Investitionen sind 2014 auch Investitionen Dritter für die Gebäudewirtschaft des Kreises Borken von Belang:

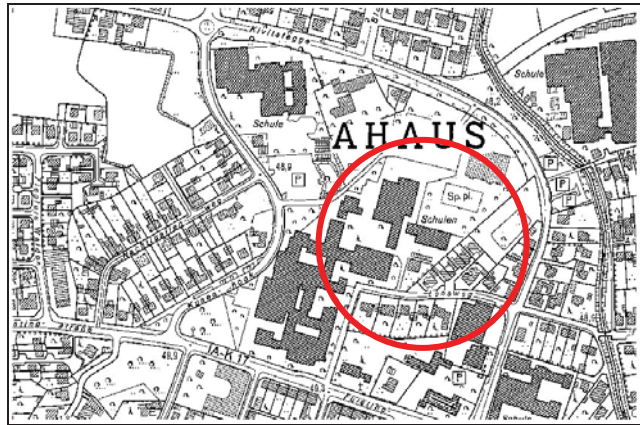
- Am Berufskolleg Borken will ein Investor ein mit Biogas betriebenes Blockheizkraftwerk bis zum Sommer 2014 errichten und betreiben. Mit diesem Blockheizkraftwerk kann voraussichtlich die Hälfte des Jahreswärmebedarfs der Schule gedeckt werden.
- Die Stadt Bocholt errichtet derzeit am Standort Benölkenplatz in Bocholt ein neues Schulgebäude mit Mensa, das im Laufe des Jahres 2014 fertig gestellt werden soll. Mit der Fertigstellung wird die bisherige Nebenstelle des Berufskollegs am Wasserturm von der Langenbergschule in das neue Schulgebäude verlegt werden.
- Für das alte Kreishaus in Ahaus, in der eine Verwaltungsnebenstelle der Kreisverwaltung untergebracht ist, hat der Eigentümer umfassende Sanierungs- und Umbauarbeiten vorgesehen um das Gebäude sowohl architektonisch als auch energetisch auf einen neuen Standard zu bringen.

Der Ansätze für die laufende Gebäudeunterhaltung sind mit 800.000 € im Schulbereich und 350.000 € für Verwaltungsgebäude gegenüber dem Vorjahr unverändert geblieben. Mittelfristig ist bei der Schulgebäudeunterhaltung eine Anhebung auf den Stand der Ansätze vor Durchführung der Maßnahmen nach dem Konjunkturprogramm II auf dann wieder 1,5 Mio. € wohl unvermeidlich. Bei den Verwaltungsgebäuden wird das inzwischen in rund dreißig Jahre alte Kreishaus in Borken für einen höheren Unterhaltungsbedarf sorgen.

Das Hochbauprogramm führt im Übrigen wie im Vorjahr die im Jahr 2013 abgeschlossenen Maßnahmen zur Information auf. Diese sind jeweils kursiv gedruckt.



1. Berufskolleg für Technik und Berufskolleg Lise Meitner Ahaus, Lönsweg 24, 48683 Ahaus



Jahr	Maßnahme	voraussichtliche Kosten €
2013	<i>Erneuerung der Parkplatzbeleuchtung</i>	19.000
2013	<i>Erneuerung der Niederspannungshauptverteilung im Bauteil 5 gemeinsam mit der Stadt Ahaus</i>	10.000
2014	Dachsicherungssysteme	20.000
2014	Kleinspielfeld	40.000
2014	Lüftungsanlage Bauteil 7	10.000
2015	Dachsanierung 2-fach Sporthalle	225.000
Folgejahre	Telefonanlage	60.000
Folgejahre	Sanierung der Einfachsporthalle	noch zu ermitteln
Laufende Bauunterhaltung	Anstrich Klassenräume, <i>Rauchschtür im Verwaltungsbereich</i> (2.500 €) Bodenbeläge, Sauberlaufzonen, Klassendecken	



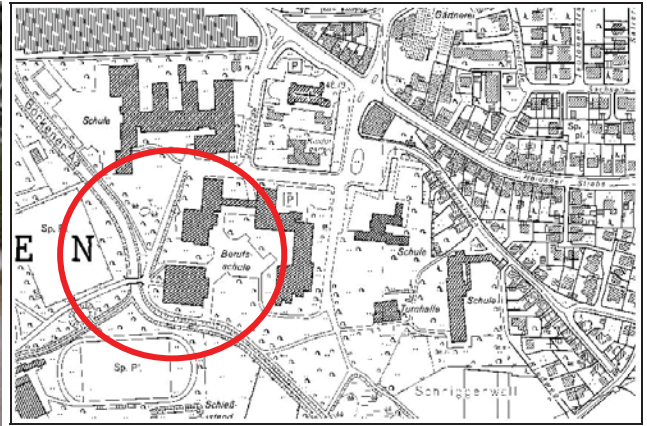
2. Berufskolleg Wirtschaft und Verwaltung Ahaus, Kusenhook 4-8, 48683 Ahaus



Jahr	Maßnahme	voraussichtliche Kosten €
	Das Gebäude ist in den Jahren 2003 bis 2005 vollständig saniert worden. Aus diesem Grund sind keine Baumaßnahmen im Berichtszeitraum absehbar.	
2013	<i>Erneuerung der Parkplatzbeleuchtung</i>	16.000
2014	Gebäudeleittechnik Heizung	50.000
Folgejahre	Telefonanlage	30.000



3. Berufskolleg Borken, Josefstraße 10, 46325 Borken



Jahr	Maßnahme	voraussichtliche Kosten €
2011/12	<i>Errichtung eines Mehrzweckraums mit Cafeteria</i>	1.500.000
2013	<i>Dämmung der Dachböden in den Bauteilen 1 und 3</i>	60.000
2014	Dachsicherungssysteme	20.000
2014	Neugestaltung der Eingangshalle einschließlich Einbau eines Aufzugs (1. Bauabschnitt)	110.000
2015	Neugestaltung der Eingangshalle einschließlich Einbau eines Aufzugs (2. Bauabschnitt)	noch zu ermitteln
2015	Gebäudeleittechnik Heizung	80.000
Folgejahre	Erneuerung Fenster Bauteil 6	100.000
Folgejahre	Sanierung der Sanitär- und Umkleieräume in der Dreifachsporthalle	noch zu ermitteln
Laufende Bauunterhaltung	Anstricharbeiten	



4. Neumühlen-Schule und Heilpädagogischer Kindergarten, Mozartstraße 27, 46325 Borken



Jahr	Maßnahme	voraussichtliche Kosten €
Folgejahre	Fenstersanierung am Altbau	Noch zu ermitteln
2014	Sanierung der zentralen Einrichtungen und Umbau der Umkleibereiche für Menschen mit Mehrfachbehinderungen	1.000.000
Laufende Bauunterhaltung	Erneuerung der Bodenbeläge, Anstricharbeiten	

Die in den siebziger Jahren errichteten Zentralen Einrichtungen, in der die Schwimm-, Sport- und Gymnastikhalle, der Küchen- und Mensabereich sowie die Versorgungstechnik untergebracht sind, müssen baulich ertüchtigt werden. Zusätzlich soll ein Umkleibereich für Menschen mit Mehrfachbehinderungen im Bestandsgebäude neu geschaffen werden. Die Einrichtungen, die gemeinsam mit der städtischen Johannesschule genutzt werden, werden von der Stadt Borken verwaltet. Die genauen Maßnahmen werden daher in enger Abstimmung mit der Stadt Borken geplant und umgesetzt.



5. Landwirtschaftsschule Borken, Johann-Walling-Str. 45, 46325 Borken



Jahr	Maßnahme	voraussichtliche Kosten €
2013/2014	Anbau eines Mehrzweckraumes	320.000
2014	Dämmung der Dachböden	40.000
2014	Sanierung WC-Anlagen Nord-/Ostseite EG + 1. OG	40.000
2014	Außenanlagen	50.000
2015	Sanierung der Heizungsanlage (Kessel und Steuerung)	100.000
2015	Sanierung Heizungsleitungsnetz und Heizkörper	150.000



6. Brüder-Grimm-Schule für Sprachbehinderte, Estern 93, 48712 Gescher



Jahr	Maßnahme	voraussichtliche Kosten €
	Das Gebäude wurde 2009 energetische grundsaniert, aktuell stehen keine Baumaßnahmen an.	



7. Berufskolleg Nebenstelle Gronau, Brändströmstraße 20, 48599 Gronau



Jahr	Maßnahme	voraussichtliche Kosten €
2014	Deckenisolierung Bauteile 4 und 5	35.000
2015	Fenstererneuerung Bauteil 3	100.000
2015	Erneuerung der innenliegenden Entwässerung Bauteile 3, 4 und 5	60.000
2015	Erneuerung Akustikdecken Bauteile 3 und 4	35.000
2016	Erneuerung der Regen- und Abwasserentsorgung	noch zu ermitteln
Folgejahre	Telefonanlage	20.000
Folgejahre	Überarbeitung Fahrradständer und Parkplatz	85.000
Folgejahre	Fenstererneuerung Bauteile 4 und 5	250.000
Laufende Bauunterhaltung	Anstricharbeiten	



8. Hans-Christian-Andersen-Schule für Erziehungshilfe

Südstandort, Wolbrinkstraße 26, 46414 Rhede



Der Südstandort der Schule in Rhede wurde 1999 grundlegend saniert, so dass dort derzeit kein Investitionsbedarf besteht.

Nordstandort, Fürstenkämpe 39, 48683 Ahaus

Als Ersatz für den bislang von der Stadt Gronau angemieteten Nordstandort der Hans-Christian-Andersen-Schule wurde 2009 in Ahaus ein neues Gebäude errichtet. Auch hier sind derzeit keine weiteren Bauarbeiten zu erwarten.





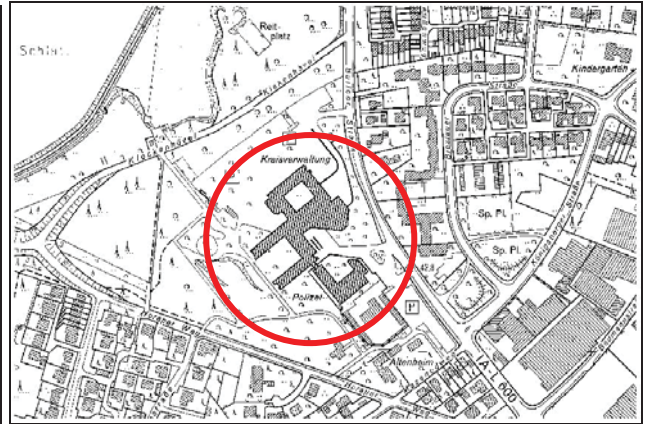
9. Berufskolleg Nebenstelle Stadtlohn, Droste-Hülshoff-Str. 13, 48703 Stadtlohn



Jahr	Maßnahme	voraussichtliche Kosten €
2014	Schulplatzsanierung	130.000
Folgejahre	Fassadensanierung	noch zu ermitteln



10. Kreishaus Borken, Burloer Straße 93, 46325 Borken



Jahr	Maßnahme	voraussichtliche Kosten €
2013	<i>Erneuerung Schaltschrank des Notstromaggregats</i>	25.000
2014	Erneuerung der Steuergeräte in den Lüftungsanlagen	10.000
2014 - 16	Sanierung der Brandschutzklappen	20.000 <small>(Teilbetrag 2014)</small>
2014	Dachsicherungssystem	20.000
2015	Bodenbelagserneuerung	110.000
Folgejahre	Erneuerung der Heizung	300.000
Laufende Bauunterhaltung	Anstricharbeiten	



11. Hamaland-Museum Vreden, Butenwall 4, 48691 Vreden



Jahr	Maßnahme	voraussichtliche Kosten €
2014 - 2017	Umbau und Erweiterung des bisherigen Hamalandmuseums zum Kulturhistorischen Zentrum Westmünsterland entsprechend dem Beschluss des Kreistags vom 19.12.2013	13.570.000
Laufende Bauunterhaltung	Erhaltungsmaßnahmen am Bauernhausmuseum, Backhaus und Spieker	



12. Schloss Ahaus, Sümmermannplatz, 48683 Ahaus



Jahr	Maßnahme	voraussichtliche Kosten €
2015	Erneuerung Brandmeldeanlage	30.000
Folgejahre	Sanierung der inneren Gräftenmauer	noch offen
Folgejahre	Sanierung der Sandsteinfassade	noch offen
	Erneuerung Brandmeldeanlage	noch offen
Laufende Bauunterhaltung		

Die konkrete Maßnahmendurchführung hängt von der Bewilligung von Denkmalmitteln des Landes Nordrhein-Westfalen ab. Unabhängig wird in Zusammenarbeit mit einem Fachbüro für Denkmalpflege ein mehrjähriges Sanierungs- und Erhaltungskonzept für das Schloss Ahaus und die Schlossinsel erstellt, das im Frühjahr 2014 fertiggestellt werden soll und künftig Grundlage für die weitere Maßnahmen und Finanzplanung sein soll.

**Betrieb für Straßen,
Gebäudewirtschaft
und Grünflächen**



Energiebericht

zum Hochbauprogramm 2014

Energiebericht zum Hochbauprogramm 2014

1. Allgemeines

Der Blick auf den nunmehr siebten Energiebericht lässt in zwei Bereichen auch unter Berücksichtigung der leider nicht zu vermeidenden Überlagerung von Verbrauchseffekten, die zu Interpretationsschwierigkeiten führt, einen gesichert positiven Trend erkennen:

Insbesondere die durch das Konjunkturprogramm II möglich gewordenen umfassenden Sanierungsarbeiten an einigen Gebäuden lassen spürbare Einsparungen bei den Heizenergieverbräuchen erkennen. So konnte beispielsweise der Energiebedarf am Berufskolleg Technik/Lise-Meitner in Ahaus in der Berichtsdekade von 152 KWh auf nunmehr 88 KWh (= 57,9 %) reduziert werden. Allein diese Reduzierung entspricht einer jährlichen Verminderung des CO² Ausstoßes von rund 180 Tonnen.

Nach jahrelangem Anstieg der Stromverbräuche im Kreishaus Borken aufgrund des deutlich vermehrten Einsatzes in IT-Technik, konnten in den letzten Jahren auch hier die Verbräuche langsam wieder zurückgeführt werden. Nicht zuletzt die Reduzierung von 3 auf 2 Serverräume, die klimatisiert werden müssen, hat hierzu einen wichtigen Beitrag geleistet.

Leider führen auch weiterhin die reduzierten Verbrauchsmengen nicht zu einer finanziellen Entlastung, da die deutlich steigenden Energiebezugspreise die Einspareffekte in der Regel überkompensieren. Erfreulich sind aber in jedem Fall die geringen Umweltbelastungen.

2. Energiebilanzen einzelner Gebäude

Wie in den bisherigen Energieberichten gliedern sich die Energiebilanzen in folgende Gebäudearten:

2.1 Verwaltungsgebäude

2.1.1 Kreishaus Borken

2.1.2 Fachbereich Verkehr und Fachbereich Gesundheit Ahaus

2.1.3 Fachbereich Gesundheit Bocholt

2.1.4 Fachbereich Jugend und Familie Gescher

2.1.5 Fachbereich Gesundheit Gronau

2.1.6 Fachbereich Jugend und Familie Rhede

2.1.7 Fachbereich Jugend und Familie Stadtlohn

2.2 Berufskollegs

2.2.1 Berufskolleg Wirtschaft und Verwaltung Ahaus

2.2.2 Berufskolleg Technik und Berufskolleg Lise Meitner Ahaus

2.2.3 Berufskolleg Bocholt West

2.2.4 Berufskolleg Am Wasserturm Bocholt

2.2.5 Berufskolleg Borken

2.2.6 Landwirtschaftsschule Borken

2.2.7 Berufskolleg Stadtlohn

2.2.8 Berufskolleg Gronau

2.3 Förderschulen

2.3.1 Neumühlenschule Borken

2.3.2 Brüder-Grimm-Schule Gescher

2.3.3 Brüder-Grimm-Schule Bocholt

2.3.4 Hans-Christian-Andersen-Schule Rhede

2.3.5 Hans-Christian-Andersen-Schule Ahaus

2.4 sonstige Gebäude

2.4.1 Interkommunaler Bauhof Velen

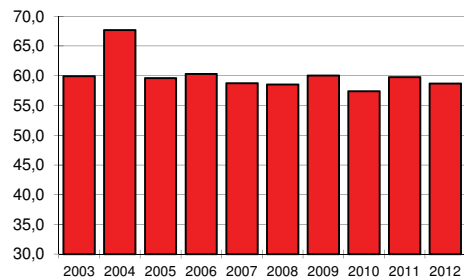
2.4.2 Hamaland-Museum Vreden

2.1.1. Kreishaus Borken

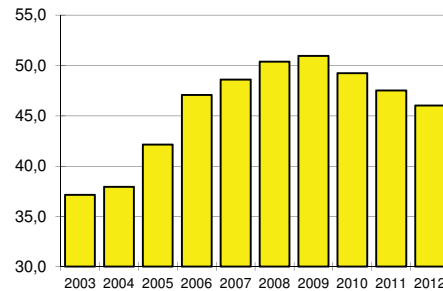
ENERGIEBILANZ	Einheit	2003	2004	2005	2006	2007	2008	2009	2010	2011	2012
VERBRÄUCHE UND KOSTEN											
Heizenergie (bereinigt)	MWh/a	1683	1900	1674	1694	1649	1643	1686	1611	1679	1648
Heizenergiekosten	€	36321	40638	39476	35995	39567	47735	46195	54482	54585	57129
Strom	MWh/a	1043	1065	1183	1322	1365	1415	1431	1383	1334	1292
Stromkosten	€	109245	112715	130701	152021	157643	195077	205419	208982	225327	223360
Wasser	m³/a	5252	5070	4755	4221	4884	4875	4678	5072	5579	5000
Wasserkosten	€	8317	9092	8548	7588	8779	9441	9824	10908	11999	10754
CO2-Emission (Heizung)	t/a	460,8	534,9	454,1	442,7	411,6	442,0	459,2	515,1	425,5	464,3
KENNZAHLEN											
Heizenergiekennzahl	kWh/m²a	59,9	67,7	59,6	60,3	58,7	58,5	60,0	57,4	59,8	58,7
Stromkennzahl	kWh/m²a	37,1	37,9	42,1	47,1	48,6	50,4	51,0	49,2	47,5	46,0
Wasserkennzahl	l/Nutzer/d	21,4	21,5	20,6	18,5	21,4	22,8	22,0	22,1	24,8	23,9
CO2-Kennzahl	kg /m²	16,4	19,0	16,2	15,8	14,7	15,7	16,4	18,3	15,2	16,5
BEZUGSDATEN											
Energiebezugsfläche	m²	28082	28082	28082	28082	28082	28082	28082	28082	28082	28082
Zahl der Nutzer	Anz.	671	647	631	624	625	585	582	630	616	572

Bemerkungen
(kreiseigenes Gebäude)

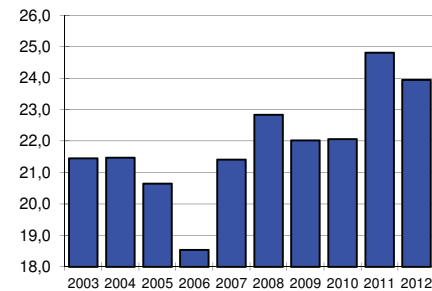
Heizenergiekennzahlen



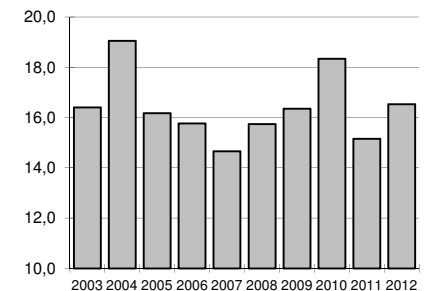
Stromkennzahlen



Wasserkennzahlen



CO2-Kennzahlen

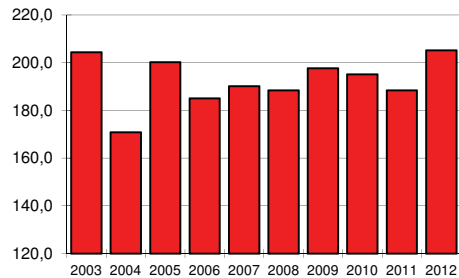


2.1.2. Verwaltungsnebenstelle Ahaus (ehemaliges Kreishaus), Fachbereiche Verkehr und Gesundheit

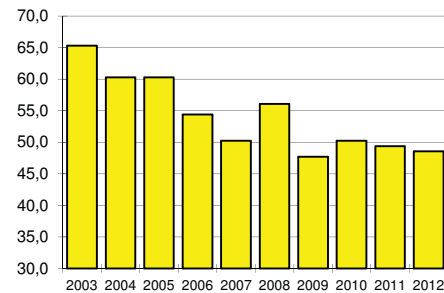
ENERGIEBILANZ	Einheit	2003	2004	2005	2006	2007	2008	2009	2010	2011	2012
VERBRÄUCHE UND KOSTEN											
Heizenergie (bereinigt)	MWh/a	244	204	239	221	227	225	236	233	225	245
Heizenergiekosten	€	6935	7499	10318	10280	10053	12673	9385	15337	15206	17038
Strom	MWh/a	78	72	72	65	60	67	57	60	59	58
Stromkosten	€	10078	9360	9467	8516	9460	10264	9595	10555	12035	11311
Wasser	m³/a	322	348	363	388	365	356	400	427	395	409
Wasserkosten	€	564	547	568	603	571	580	686	728	679	741
CO2-Emission (Heizung)	t/a	53,3	45,7	51,8	46,0	45,1	48,4	51,5	60,6	45,7	45,2
KENNZAHLEN											
Heizenergiekennzahl	kWh/m²a	204,4	170,9	200,2	185,1	190,1	188,4	197,7	195,1	188,4	205,2
Stromkennzahl	kWh/m²a	65,3	60,3	60,3	54,4	50,3	56,1	47,7	50,3	49,4	48,6
Wasserkennzahl	l/Nutzer/d	28,5	30,8	32,1	35,4	49,0	68,7	62,6	57,1	49,2	50,9
CO2-Kennzahl	kg /m²	44,6	38,3	43,4	38,5	37,8	40,5	43,1	50,8	38,3	37,9
BEZUGSDATEN											
Energiebezugsfläche	m²	1194	1194	1194	1194	1194	1194	1194	1194	1194	1194
Zahl der Nutzer	Anz.	31	31	31	30	20,4	14,2	17,5	20,5	22,0	22,0

Bemerkungen
<p>(angemietetes Objekt)</p> <p>Das ehemalige Kreishaus Ahaus ist in einem energetisch schlechten Zustand; die neue Eigentümerin hat 2012 mit Sanierungsmaßnahmen begonnen.</p>

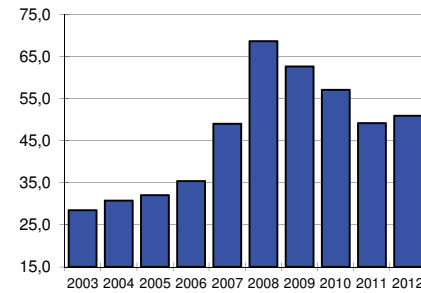
Heizenergiekennzahlen



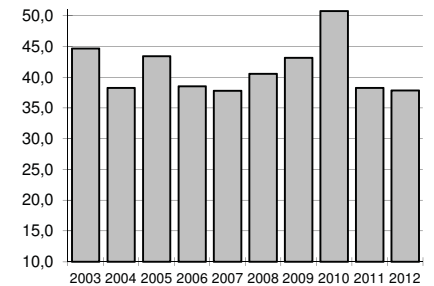
Stromkennzahlen



Wasserkennzahlen



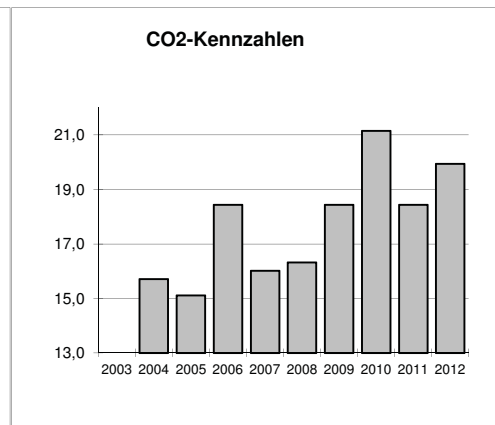
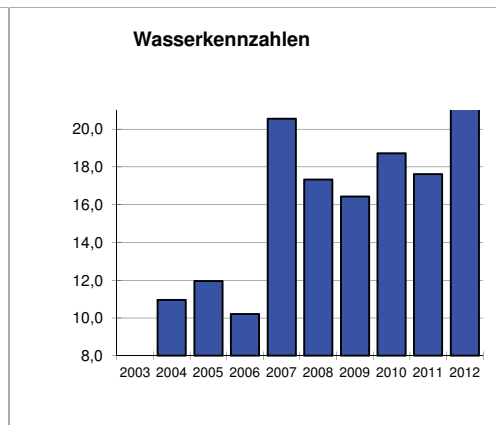
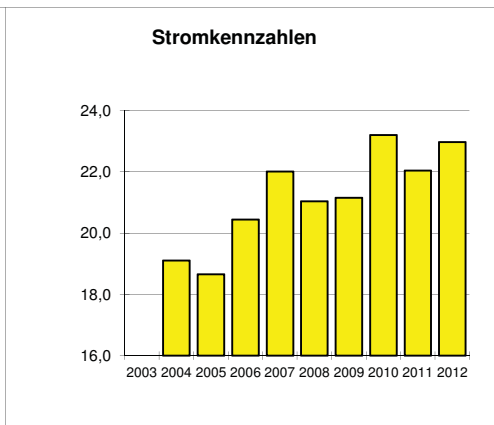
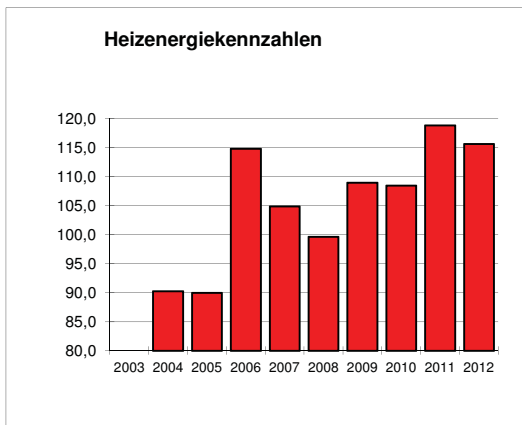
CO2-Kennzahlen



2.1.3. Verwaltungsnebenstelle Fachbereich Gesundheit Bocholt

ENERGIEBILANZ	Einheit	2003	2004	2005	2006	2007	2008	2009	2010	2011	2012
VERBRÄUCHE UND KOSTEN											
Heizenergie (bereinigt)	kWh/a		29871	29785	37994	34708	32969	36070	35903	39322	38268
Heizenergiekosten	€		1834	2029	2708	2531	2772	3187	3143	3191	3712
Strom	kWh/a		6323	6173	6764	7283	6961	7000	7676	7295	7601
Stromkosten	€		1087	1111	1250	1389	1447	1580	1748	1714	1810
Wasser	m ³ /a		44	48	41	45	43	45	41	45	53
Wasserkosten	€		112	120	112	117	117	121	115	123	136
CO ₂ -Emission (Heizung)	t/a		5,2	5,0	6,1	5,3	5,4	6,1	7,0	6,1	6,6
KENNZAHLEN											
Heizenergiekennzahl	kWh/m ² a		90,2	90,0	114,8	104,9	99,6	109,0	108,5	118,8	115,6
Stromkennzahl	kWh/m ² a		19,1	18,6	20,4	22,0	21,0	21,1	23,2	22,0	23,0
Wasserkennzahl	l/Nutzer/d		11,0	12,0	10,2	20,5	17,3	16,4	18,7	17,6	24,2
CO ₂ -Kennzahl	kg /m ²		15,7	15,1	18,4	16,0	16,3	18,4	21,1	18,4	19,9
BEZUGSDATEN											
Energiebezugsfläche	m ²		331	331	331	331	331	331	331	331	331
Zahl der Nutzer	Anz.		11	11	11	6	6,8	7,5	6,0	7,0	6,0

Bemerkungen
(angemietetes Objekt) Die Nebenstelle des Fachbereiches Gesundheit in Bocholt wurde nach dem Verkauf des Kreisgesundheitsamtes zum 01.06.2003 angemietet.
Die zweite Verwaltungsnebenstelle in Bocholt, die KFZ-Zulassungsstelle im Bocholter Rathaus, lässt sich nicht isoliert betrachten, da keine eigene Verbrauchserfassung erfolgt.

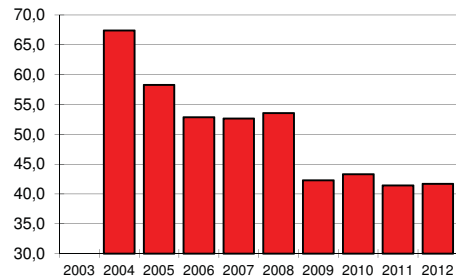


2.1.4. Verwaltungsnebenstelle Fachbereich Jugend und Familie Gescher

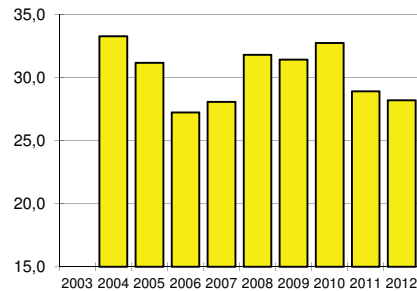
ENERGIEBILANZ	Einheit	2003	2004	2005	2006	2007	2008	2009	2010	2011	2012
VERBRÄUCHE UND KOSTEN											
Heizenergie (bereinigt)	kWh/a		17526	15151	13745	13691	13928	11000	11265	10773	10837
Heizenergiekosten	€		1119	1142	1286	1178	1434	1000	1043	826	956
Strom	kWh/a		8652	8100	7078	7297	8267	8170	8513	7514	7328
Stromkosten	€		1381	1301	1205	1346	1667	1866	1954	1863	1898
Wasser	m³/a		54	52	30	93	76	55	58	55	53
Wasserkosten	€		80	78	44	125	107	85	98	111	93
CO2-Emission (Heizung)	t/a		3,0	2,5	2,2	2,1	2,3	2,2	2,3	1,7	1,9
KENNZAHLEN											
Heizenergiekennzahl	kWh/m²a		67,4	58,3	52,9	52,7	53,6	42,3	43,3	41,4	41,7
Stromkennzahl	kWh/m²a		33,3	31,2	27,2	28,1	31,8	31,4	32,7	28,9	28,2
Wasserkennzahl	l/Nutzer/d		16,4	15,8	9,1	31,8	23,7	16,7	17,7	15,1	13,2
CO2-Kennzahl	kg /m²		11,5	9,6	8,5	8,1	8,8	8,5	8,8	6,5	7,3
BEZUGSDATEN											
Energiebezugsfläche	m²		260	260	260	260	260	260	260	260	260
Zahl der Nutzer	Anz.		9	9	9	8	8,8	9,0	9,0	10,0	11,0

Bemerkungen
(angemietetes Objekt) Die Nebenstelle des Fachbereiches Jugend und Familie in Gescher wurde zum 12.05.2003 neu eingerichtet.

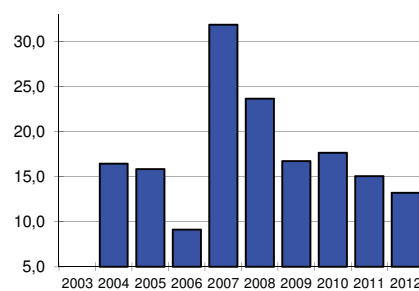
Heizenergiekennzahlen



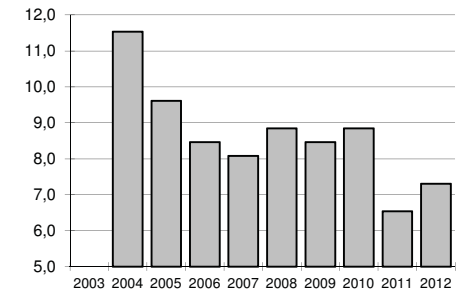
Stromkennzahlen



Wasserkennzahlen



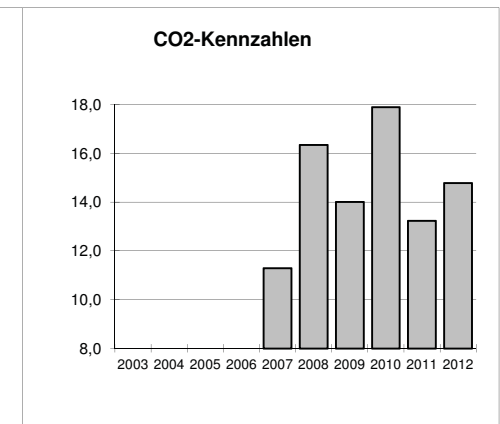
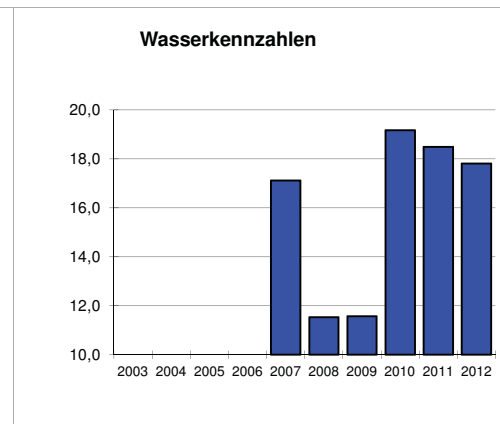
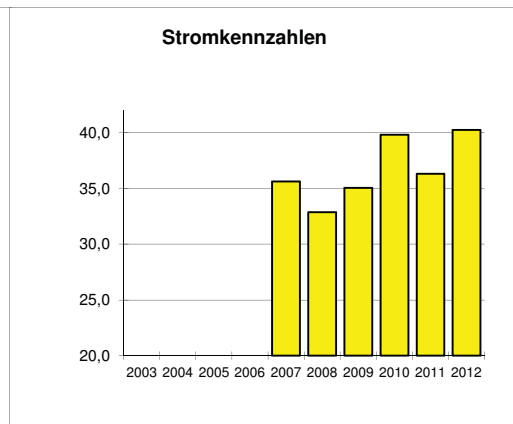
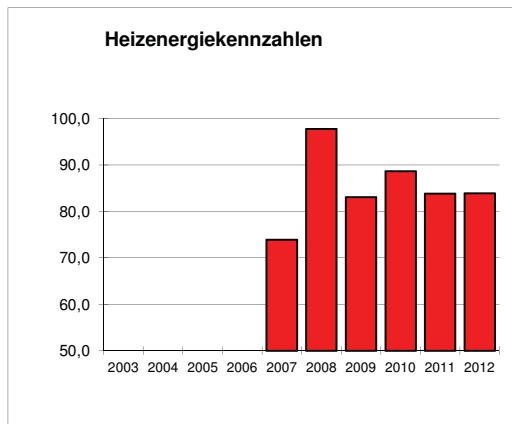
CO2-Kennzahlen



2.1.5. Verwaltungsnebenstelle Fachbereich Gesundheit Gronau

ENERGIEBILANZ	Einheit	2003	2004	2005	2006	2007	2008	2009	2010	2011	2012
VERBRÄUCHE UND KOSTEN											
Heizenergie (bereinigt)	kWh/a					18998	25132	21344	22780	21543	21567
Heizenergiekosten	€					966	1354	1186	1220	896	980
Strom	kWh/a					9151	8444	9008	10229	9334	10345
Stromkosten	€					1951	1688	1886	2132	2134	2539
Wasser	m ³ /a					25	16	19	28	27	26
Wasserkosten	€					55	38	45	62	66	62
CO ₂ -Emission (Heizung)	t/a					2,9	4,2	3,6	4,6	3,4	3,8
KENNZAHLEN											
Heizenergiekennzahl	kWh/m ² a					73,9	97,8	83,1	88,6	83,8	83,9
Stromkennzahl	kWh/m ² a					35,6	32,9	35,1	39,8	36,3	40,3
Wasserkennzahl	l/Nutzer/d					17,1	11,5	11,6	19,2	18,5	17,8
CO ₂ -Kennzahl	kg /m ²					11,3	16,3	14,0	17,9	13,2	14,8
BEZUGSDATEN											
Energiebezugsfläche	m ²					257	257	257	257	257	257
Zahl der Nutzer	Anz.					4	3,8	4,5	4,0	4,0	4,0

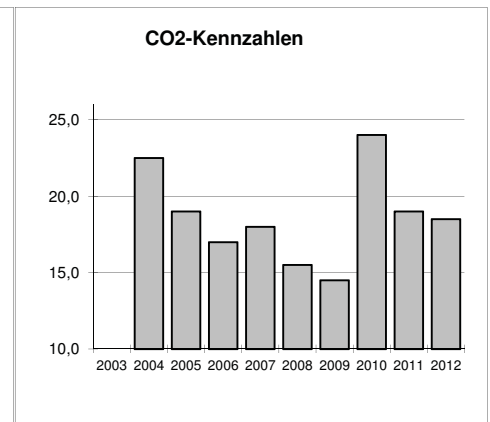
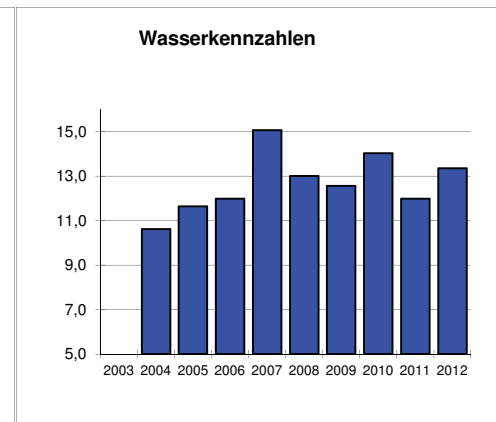
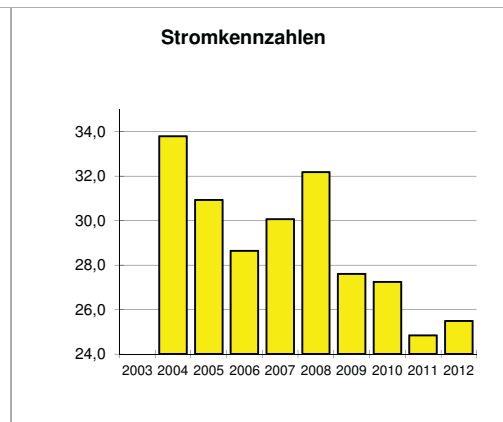
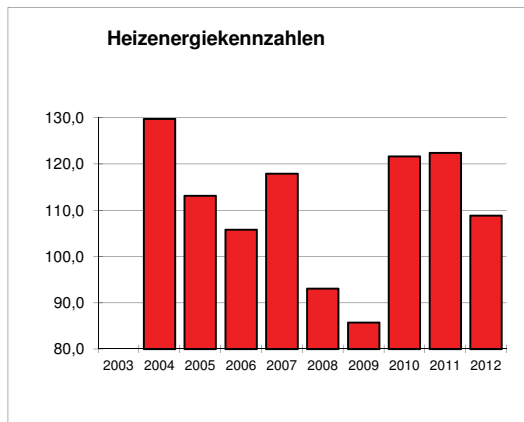
Bemerkungen
<p style="text-align: center;">(angemietetes Objekt)</p> <p>Das ehemalige Gesundheitsamt Gronau wurde verkauft und nach Grundsanierung ab 2007 angemietet.</p>



2.1.6. Verwaltungsnebenstelle Fachbereich Jugend und Familie Rhede

ENERGIEBILANZ		Einheit	2003	2004	2005	2006	2007	2008	2009	2010	2011	2012
VERBRÄUCHE UND KOSTEN												
Heizenergie (bereinigt)	kWh/a			25949	22632	21163	23580	18610	17148	24327	24479	21762
Heizenergiekosten	€			1302	1272	1391	1410	1473	1483	1773	1494	1713
Strom	kWh/a			6760	6185	5727	6013	6436	5520	5449	4968	5097
Stromkosten	€			1089	1011	988	1110	1300	1289	1295	1273	1358
Wasser	m ³ /a			31	34	35	33	38	39	41	35	39
Wasserkosten	€			99	132	137	132	171	152	188	173	169
CO ₂ -Emission (Heizung)	t/a			5	4	3	3,6	3,1	2,9	4,8	3,8	3,7
KENNZAHLEN												
Heizenergiekennzahl	kWh/m ² a			129,7	113,2	105,8	117,9	93,1	85,7	121,6	122,4	108,8
Stromkennzahl	kWh/m ² a			33,8	30,9	28,6	30,1	32,2	27,6	27,2	24,8	25,5
Wasserkennzahl	l/Nutzer/d			10,6	11,6	12,0	15,1	13,0	12,6	14,0	12,0	13,4
CO ₂ -Kennzahl	kg /m ²			22,5	19,0	17,0	18,0	15,5	14,5	24,0	19,0	18,5
BEZUGSDATEN												
Energiebezugsfläche	m ²			200	200	200	200	200	200	200	200	200
Zahl der Nutzer	Anz.			8	8	8	6	8,0	8,5	8,0	8,0	8,0

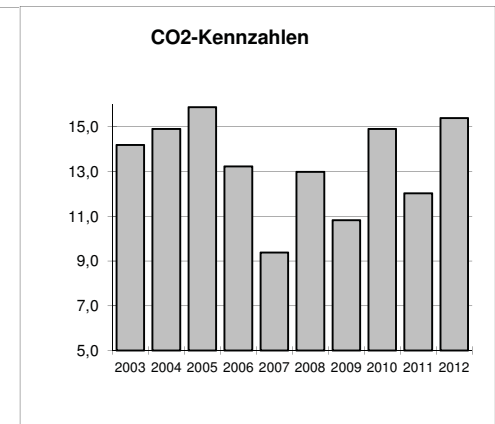
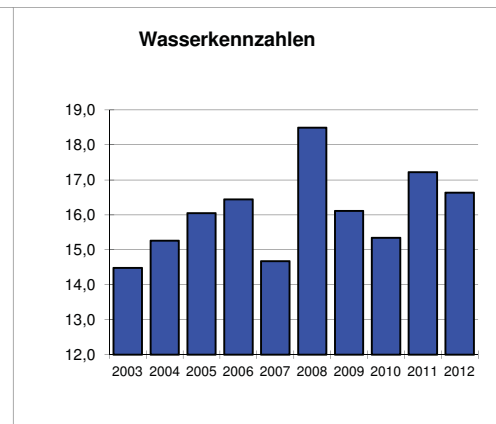
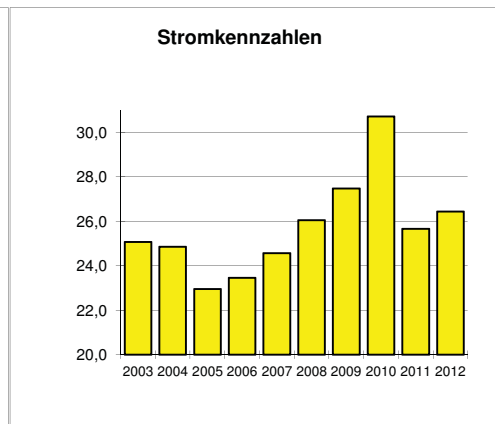
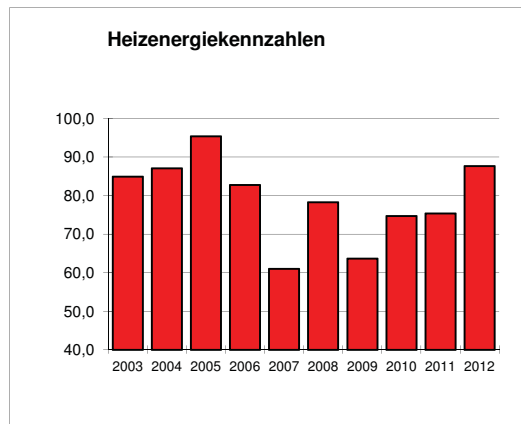
Bemerkungen
(angemietetes Objekt) Die Nebenstelle des Fachbereiches Jugend und Familie in Rhede wurde zum 01.03.2003 neu eingerichtet.
Es handelt sich um einen sanierten Altbau (ehemaliges Postamt).



2.1.7. Verwaltungsnebenstelle Fachbereich Jugend und Familie Stadtlohn

ENERGIEBILANZ	Einheit	2003	2004	2005	2006	2007	2008	2009	2010	2011	2012
VERBRÄUCHE UND KOSTEN											
Heizenergie (bereinigt)	kWh/a	35297	36213	39652	34418	25354	32537	26454	31056	31329	36447
Heizenergiekosten	€	1289	1368	1628	1660	1226	1767	1446	1674	1319	1807
Strom	kWh/a	10429	10337	9546	9758	10221	10836	11425	12776	10672	10997
Stromkosten	€	1735	1940	1747	1817	2096	2252	2394	2785	2486	2647
Wasser	m³/a	74	78	82	84	75	81	80	84	88	85
Wasserkosten	€	108	116	124	126	117	123	128	132	136	141
CO2-Emission (Heizung)	t/a	6	6	7	6	3,9	5,4	4,5	6,2	5,0	6,4
KENNZAHLEN											
Heizenergiekennzahl	kWh/m²a	84,8	87,1	95,3	82,7	60,9	78,2	63,6	74,7	75,3	87,6
Stromkennzahl	kWh/m²a	25,1	24,8	22,9	23,5	24,6	26,0	27,5	30,7	25,7	26,4
Wasserkennzahl	l/Nutzer/d	14,5	15,3	16,0	16,4	14,7	18,5	16,1	15,3	17,2	16,6
CO2-Kennzahl	kg /m²	14,2	14,9	15,9	13,2	9,4	13,0	10,8	14,9	12,0	15,4
BEZUGSDATEN											
Energiebezugsfläche	m²	416	416	416	416	416	416	416	416	416	416
Zahl der Nutzer	Anz.	14	14	14	14	14	12	13,6	15,0	14,0	14,0

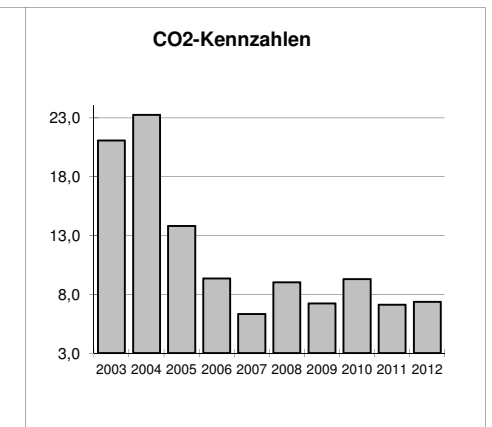
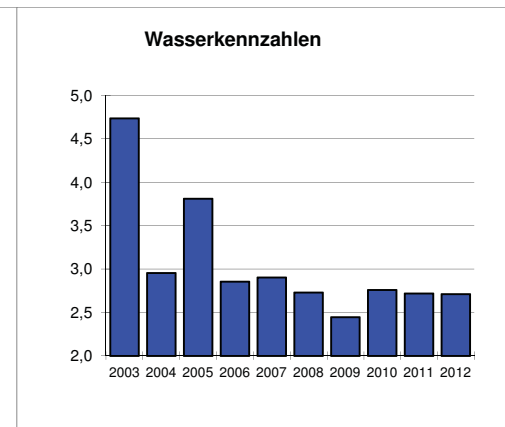
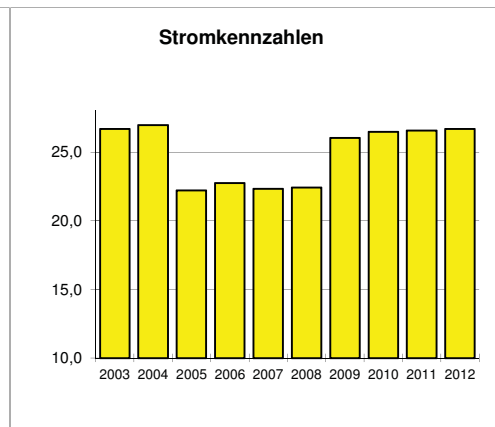
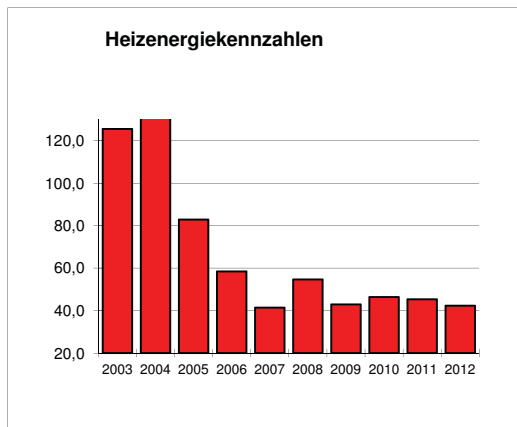
Bemerkungen
(angemietetes Objekt)



2.2.1. Berufskolleg Wirtschaft und Verwaltung Ahaus

ENERGIEBILANZ		Einheit	2003	2004	2005	2006	2007	2008	2009	2010	2011	2012
VERBRÄUCHE UND KOSTEN												
Heizenergie (bereinigt)	MWh/a	846	910	779	549	389	514	404	437	427	398	
Heizenergiekosten	€	27800	29932	29311	24381	17198	26533	20889	20718	14814	16793	
Strom	MWh/a	180	182	209	214	210	211	245	249	250	251	
Stromkosten	€	22050	23332	25916	26322	32394	33919	43820	48769	52833	43380	
Wasser	m³/a	1820	1220	1650	1275	1355	1316	1208	1350	1311	1322	
Wasserkosten	€	4120	3006	3595	3082	3191	2296	1930	2146	2086	2217	
CO2-Emission (Heizung)	t/a	142	157	130	88	59,4	84,9	67,8	87,3	66,8	69,2	
KENNZAHLEN												
Heizenergiekennzahl	kWh/m²a	125,4	134,9	82,8	58,4	41,4	54,6	43,0	46,5	45,4	42,3	
Stromkennzahl	kWh/m²a	26,7	27,0	22,2	22,8	22,3	22,4	26,0	26,5	26,6	26,7	
Wasserkennzahl	l/Nutzer/d	4,7	3,0	3,8	2,9	2,9	2,7	2,4	2,8	2,7	2,7	
CO2-Kennzahl	kg /m²	21,1	23,3	13,8	9,3	6,3	9,0	7,2	9,3	7,1	7,4	
BEZUGSDATEN												
Energiebezugsfläche	m²	6746	6746	9406	9406	9406	9406	9406	9406	9406	9406	9406
Zahl der Nutzer	Anz.	1053	1132	1186	1224	1279	1321	1354,0	1341,0	1321,0	1336,0	

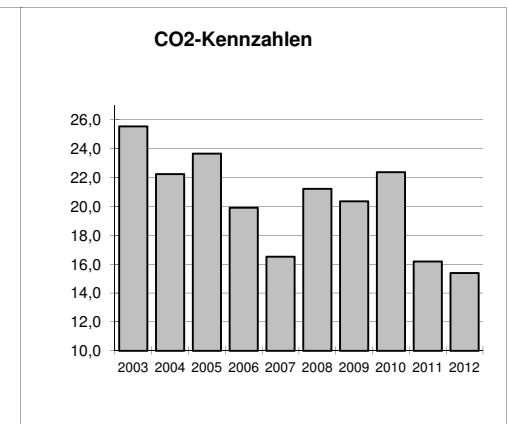
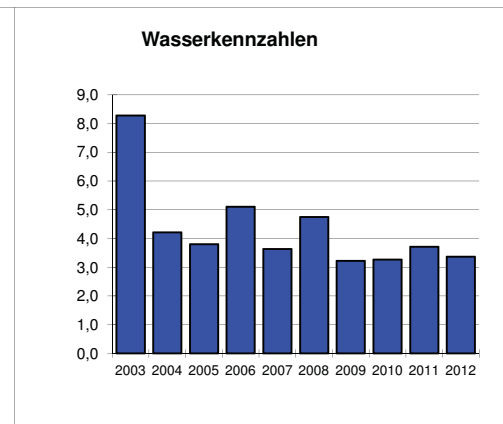
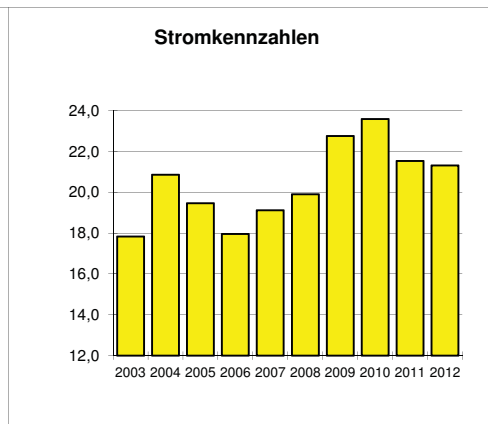
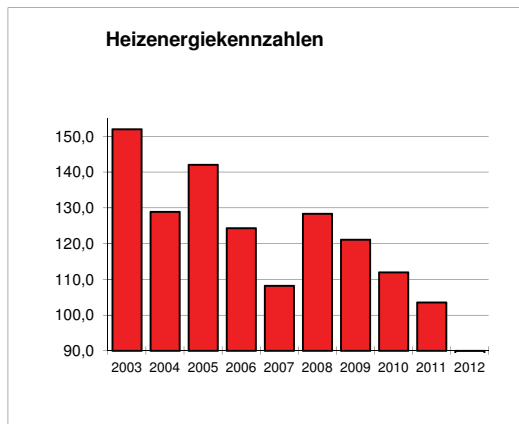
Bemerkungen
(kreiseigenes Gebäude) Das Berufskolleg wurde im Jahr 2004 kernsaniert und um einen neuen Gebäudeteil erweitert.



2.2.2. Berufskolleg Technik und Berufskolleg Lise Meitner Ahaus

ENERGIEBILANZ		Einheit	2003	2004	2005	2006	2007	2008	2009	2010	2011	2012
VERBRÄUCHE UND KOSTEN												
Heizenergie (bereinigt)	MWh/a		2727	2313	2548	2231	1941	2303	2172	2008	1857	1612
Heizenergiekosten	€		82117	71772	86990	91984	83101	121188	114927	104855	87960	72952
Strom	MWh/a		320	374	349	322	343	357	408	423	386	388
Stromkosten	€		41883	48058	46037	43093	54008	58233	71632	82461	81541	68772
Wasser	m ³ /a		4801	2626	2606	3451	2815	3706	2627	2578	2713	2263
Wasserkosten	€		10102	5890	6325	7483	6612	8678	7039	6965	7170	6808
CO ₂ -Emission (Heizung)	t/a		458	399	425	357	296,4	380,6	365,0	401,5	290,2	280,4
KENNZAHLEN												
Heizenergiekennzahl	kWh/m ² a		152,0	128,9	142,0	124,4	108,2	128,4	121,1	111,9	103,5	88,5
Stromkennzahl	kWh/m ² a		17,8	20,8	19,5	17,9	19,1	19,9	22,7	23,6	21,5	21,3
Wasserkennzahl	l/Nutzer/d		8,3	4,2	3,8	5,1	3,6	4,7	3,2	3,3	3,7	3,4
CO ₂ -Kennzahl	kg /m ²		25,5	22,2	23,7	19,9	16,5	21,2	20,3	22,4	16,2	15,4
BEZUGSDATEN												
Energiebezugsfläche	m ²		17941	17941	17941	17941	17941	17941	17941	17941	17941	18218
Zahl der Nutzer	Anz.		1588	1708	1875	1851	2119	2139	2231	2162	2002	1839

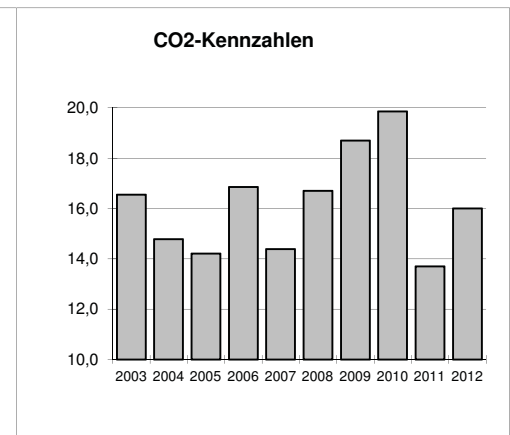
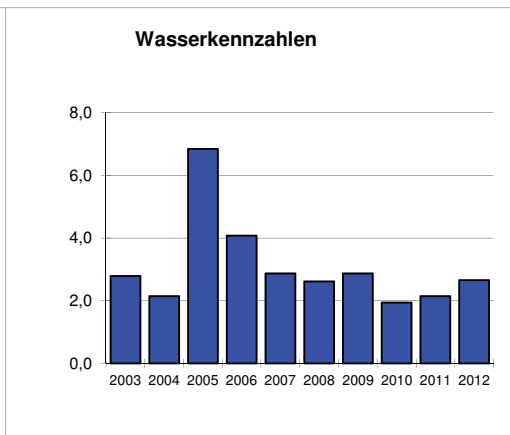
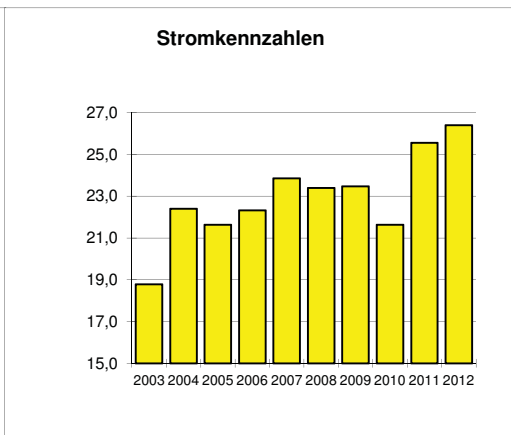
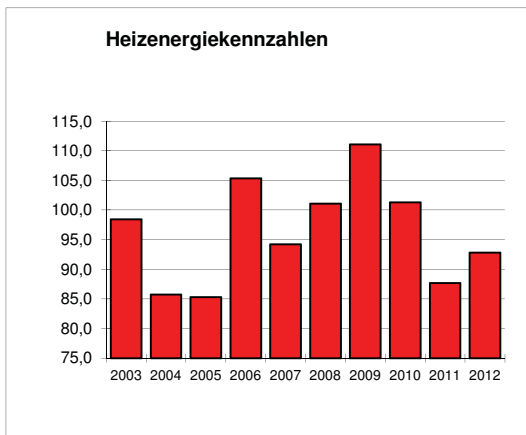
Bemerkungen
(kreiseigenes Gebäude)



2.2.3. Berufskolleg Bocholt West

ENERGIEBILANZ	Einheit	2003	2004	2005	2006	2007	2008	2009	2010	2011	2012
VERBRÄUCHE UND KOSTEN											
Heizenergie (bereinigt)	MWh/a	1279	1114	1108	1369	1224	1313	1443	1316	1139	1206
Heizenergiekosten	€	41830	37716	44951	62487	54812	75068	75845	72815	56444	65811
Strom	MWh/a	244	291	281	290	310	304	305	281	332	343
Stromkosten	€	27265	33730	35377	37417	42033	41652	42532	49679	61284	65164
Wasser	m³/a	1190	958	2995	1868	1471	1348	1491	1005	1038	1267
Wasserkosten	€	1837	1601	4105	2721	2234	2179	2374	1633	1699	2029
CO2-Emission (Heizung)	t/a	215	192	185	219	186,9	217,0	243,0	258,0	178,0	207,9
KENNZAHLEN											
Heizenergiekennzahl	kWh/m²a	98,4	85,7	85,3	105,4	94,2	101,1	111,1	101,3	87,7	92,8
Stromkennzahl	kWh/m²a	18,8	22,4	21,6	22,3	23,9	23,4	23,5	21,6	25,6	26,4
Wasserkennzahl	l/Nutzer/d	2,8	2,1	6,8	4,1	2,9	2,6	2,9	1,9	2,1	2,7
CO2-Kennzahl	kg /m²	16,5	14,8	14,2	16,9	14,4	16,7	18,7	19,9	13,7	16,0
BEZUGSDATEN											
Energiebezugsfläche	m²	12993	12993	12993	12993	12993	12993	12993	12993	12993	12993
Zahl der Nutzer	Anz.	1169	1227	1200	1256	1406	1414	1426	1422	1329	1306

Bemerkungen
(angemietetes Objekt)

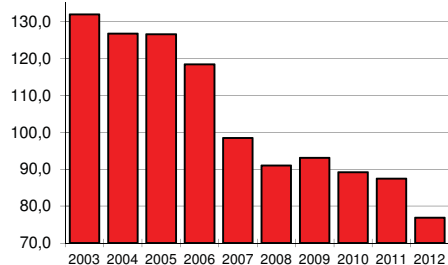


2.2.4. Berufskolleg Am Wasserturm Bocholt

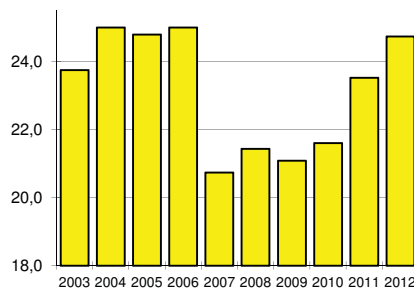
ENERGIEBILANZ	Einheit	2003	2004	2005	2006	2007	2008	2009	2010	2011	2012
VERBRÄUCHE UND KOSTEN											
Heizenergie (bereinigt)	MWh/a	633	608	607	568	565	522	534	512	502	441
Heizenergiekosten	€	22322	21757	25688	28310	27068	28227	27677	27456	17096	20914
Strom	MWh/a	114	120	119	120	119	123	121	124	135	142
Stromkosten	€	14173	15608	16805	16917	17329	17991	18075	19721	26249	28330
Wasser	m³/a	1135	1064	1195	1104	1086	975	1013	1187	1124	1069
Wasserkosten	€	1728	1688	1855	1743	1722	1657	1713	1940	1882	1831
CO2-Emission (Heizung)	t/a	106	105	101	91	86,2	86,2	89,8	100,3	78,5	76,0
KENNZAHLEN											
Heizenergiekennzahl	kWh/m²a	131,9	126,7	126,5	118,4	98,4	91,0	93,0	89,2	87,5	76,8
Stromkennzahl	kWh/m²a	23,8	25,0	24,8	25,0	20,7	21,4	21,1	21,6	23,5	24,7
Wasserkennzahl	l/Nutzer/d	3,1	3,0	3,1	2,9	2,6	2,3	2,3	2,7	2,6	2,5
CO2-Kennzahl	kg /m²	22,2	21,9	21,1	18,9	15,0	15,0	15,6	17,5	13,7	13,2
BEZUGSDATEN											
Energiebezugsfläche	m²	4799	4799	4799	4799	5739	5739	5739	5739	5739	5739
Zahl der Nutzer	Anz.	1000	983	1068	1060	1131	1179	1185	1194	1201	1194

Bemerkungen
(angemietetes Objekt) Seit 2007 Rückgang der Heizenergie pro qm aufgrund der energetisch vorteilhaften Aufstockung des Bauteils 2.

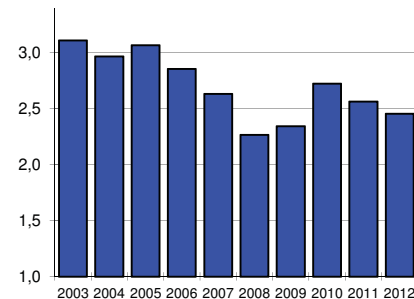
Heizenergiekennzahlen



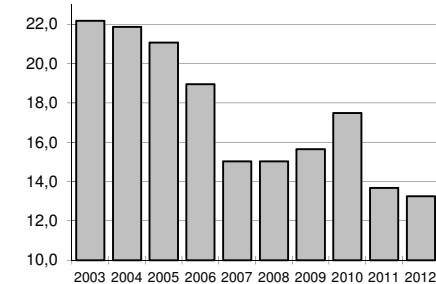
Stromkennzahlen



Wasserkennzahlen



CO2-Kennzahlen

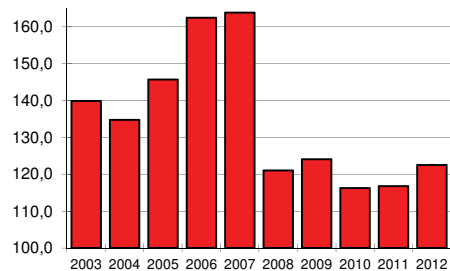


2.2.5. Berufskolleg Borken

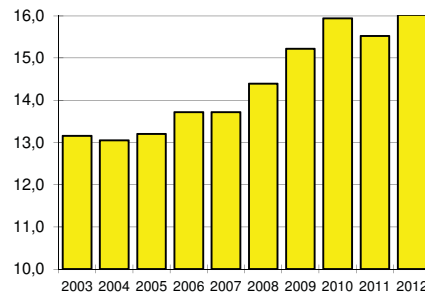
ENERGIEBILANZ	Einheit	2003	2004	2005	2006	2007	2008	2009	2010	2011	2012
VERBRÄUCHE UND KOSTEN											
Heizenergie (bereinigt)	MWh/a	2711	2613	2825	3150	3176	2346	2405	2254	2264	2347
Heizenergiekosten	€	85429	84687	99860	132712	139691	126038	135295	125427	94198	108011
Strom	MWh/a	255	253	256	266	266	279	295	309	301	307
Stromkosten	€	33642	33547	35417	38283	37068	43388	46809	52178	56540	56024
Wasser	m³/a	2307	1388	1253	1646	2437	1755	1938	1732	1850	2037
Wasserkosten	€	3747	2878	2685	3265	4433	3697	4304	4032	4244	4580
CO2-Emission (Heizung)	t/a	456	451	471	504	484,9	387,7	400,8	442,0	351,0	404,6
KENNZAHLEN											
Heizenergiekennzahl	kWh/m²a	139,8	134,8	145,7	162,5	163,8	121,0	124,1	116,3	116,8	122,5
Stromkennzahl	kWh/m²a	13,2	13,1	13,2	13,7	13,7	14,4	15,2	15,9	15,5	16,0
Wasserkennzahl	l/Nutzer/d	4,0	2,3	2,0	2,7	3,8	2,5	2,8	2,5	2,8	3,1
CO2-Kennzahl	kg /m²	23,5	23,2	24,3	26,0	25,0	20,0	20,7	22,8	18,1	21,1
BEZUGSDATEN											
Energiebezugsfläche	m²	19386	19386	19386	19386	19386	19386	19386	19386	19386	19162
Zahl der Nutzer	Anz.	1598	1643	1724	1694	1775	1896	1925	1885	1828	1787

Bemerkungen
(kreiseigenes Gebäude) Die Erneuerung der Fenster im Bauteil 4 hat sich ab 2008 positiv auf die Heizenergiekennzahl ausgewirkt.

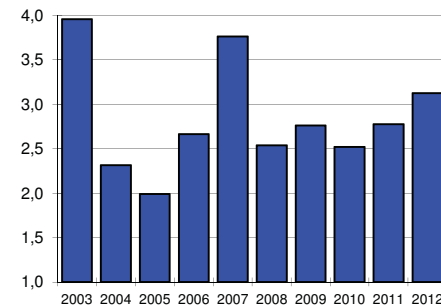
Heizenergiekennzahlen



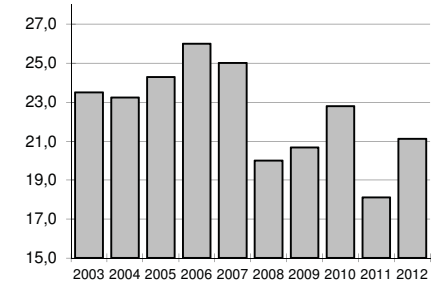
Stromkennzahlen



Wasserkennzahlen



CO2-Kennzahlen

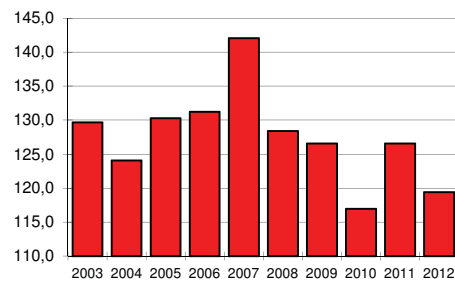


2.2.6. Landwirtschaftsschule Borken

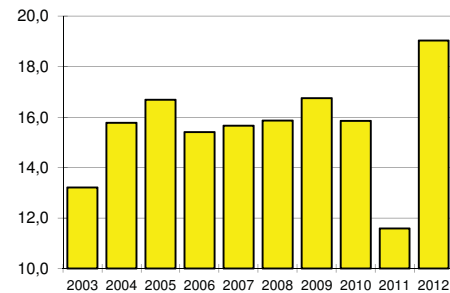
ENERGIEBILANZ	Einheit	2003	2004	2005	2006	2007	2008	2009	2010	2011	2012
VERBRÄUCHE UND KOSTEN											
Heizenergie (bereinigt)	MWh/a	418	400	420	423	458	414	408	377	408	385
Heizenergiekosten	€	15168	14883	17395	20563	21748	23113	22195	19172	15238	17107
Strom	kWh/a	42574	50839	53802	49672	50491	51136	53998	51111	37358	61356
Stromkosten	€	7987	7990	8797	8850	9450	9996	11127	10538	8043	13250
Wasser	m³/a	283	344	378	276	271	251	249	233	229	242
Wasserkosten	€	448	617	679	496	487	486	523	501	493	520
CO2-Emission (Heizung)	t/a	70	69	70	68	69,9	68,4	68,0	73,9	63,2	66,4
KENNZAHLEN											
Heizenergiekennzahl	kWh/m²a	129,7	124,1	130,3	131,2	142,1	128,4	126,6	116,9	126,6	119,4
Stromkennzahl	kWh/m²a	13,2	15,8	16,7	15,4	15,7	15,9	16,7	15,9	11,6	19,0
Wasserkennzahl	l/Nutzer/d	6,0	8,5	10,4	7,2	6,2	8,6	9,2	4,4	4,5	4,5
CO2-Kennzahl	kg /m²	21,8	21,4	21,7	21,0	21,7	21,2	21,1	22,9	19,6	20,6
BEZUGSDATEN											
Energiebezugsfläche	m²	3224	3224	3224	3224	3224	3224	3224	3224	3224	3224
Zahl der Nutzer	Anz.	129	111	100	105	120	80	74	145	138	147

Bemerkungen
(kreiseigenes Gebäude)

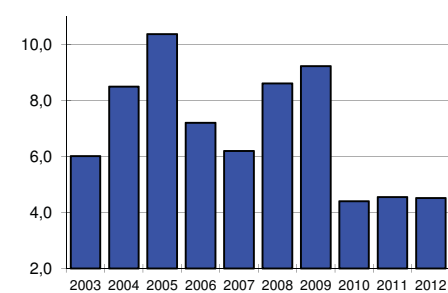
Heizenergiekennzahlen



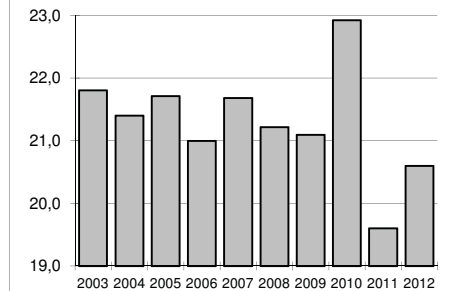
Stromkennzahlen



Wasserkennzahlen



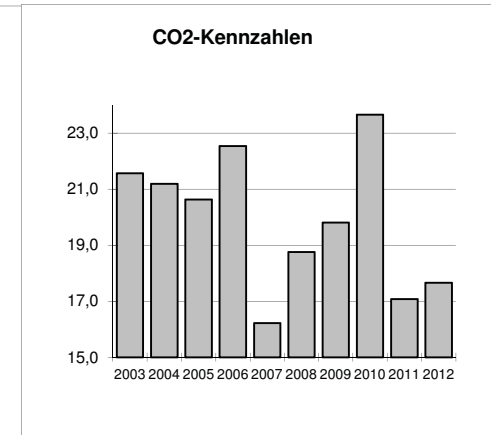
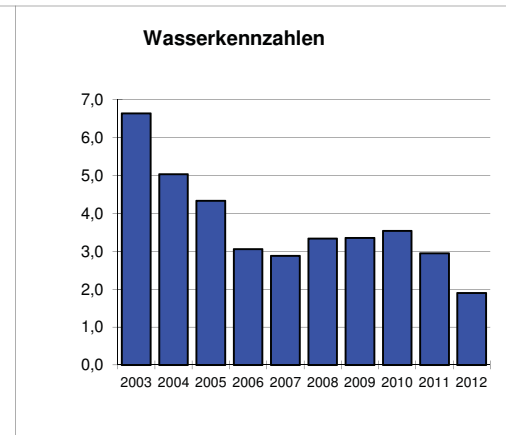
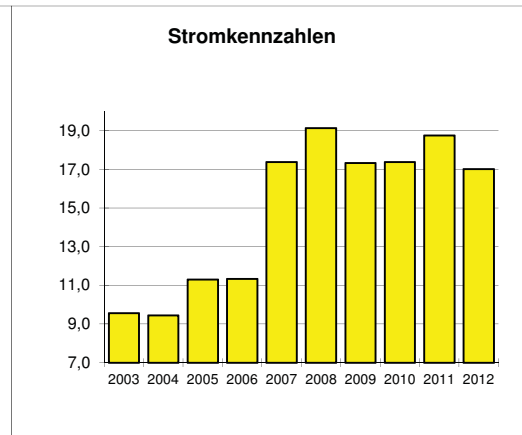
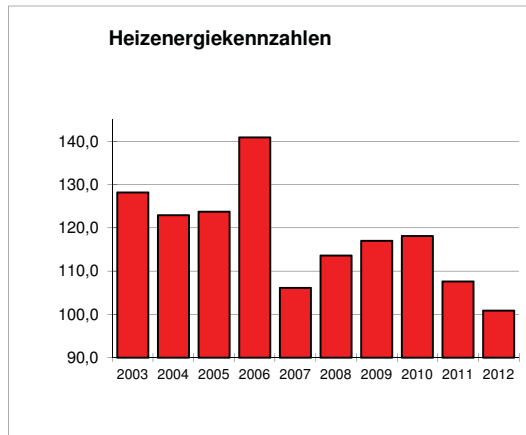
CO2-Kennzahlen



2.2.7. Berufskolleg Stadtlohn

ENERGIEBILANZ	Einheit	2003	2004	2005	2006	2007	2008	2009	2010	2011	2012
VERBRÄUCHE UND KOSTEN											
Heizenergie (bereinigt)	MWh/a	343	329	331	377	284	304	313	316	288	269
Heizenergiekosten	€	10969	10960	12263	16395	12462	15271	15509	14967	10375	11859
Strom	kWh/a	25597	25293	30216	30308	46497	51168	46367	46486	50172	45327
Stromkosten	€	4000	4530	5049	5163	8870	10066	9773	10292	12451	11244
Wasser	m³/a	756	505	547	466	419	457	480	522	421	310
Wasserkosten	€	724	534	604	526	481	517	575	619	514	429
CO2-Emission (Heizung)	t/a	58	57	55	60	43,4	50,2	53,0	63,3	45,7	47,1
KENNZAHLEN											
Heizenergiekennzahl	kWh/m²a	128,2	122,9	123,7	140,9	106,1	113,6	117,0	118,1	107,6	100,9
Stromkennzahl	kWh/m²a	9,6	9,5	11,3	11,3	17,4	19,1	17,3	17,4	18,7	17,0
Wasserkennzahl	l/Nutzer/d	6,6	5,0	4,3	3,1	2,9	3,3	3,4	3,5	2,9	1,9
CO2-Kennzahl	kg /m²	21,6	21,2	20,6	22,5	16,2	18,8	19,8	23,7	17,1	17,7
BEZUGSDATEN											
Energiebezugsfläche	m²	2676	2676	2676	2676	2676	2676	2676	2676	2676	2666
Zahl der Nutzer	Anz.	312	275	346	418	398	375,0	392,0	404,0	391,0	447,0

Bemerkungen
(kreiseigenes Gebäude)

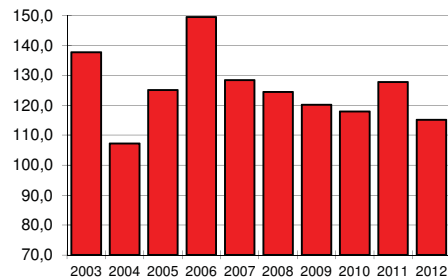


2.2.8. Berufskolleg Gronau

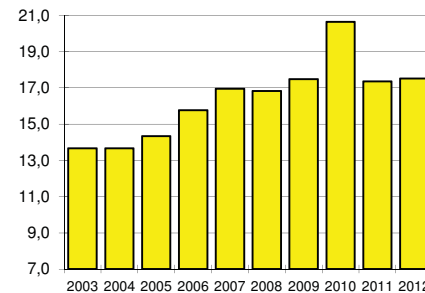
ENERGIEBILANZ	Einheit	2003	2004	2005	2006	2007	2008	2009	2010	2011	2012
VERBRÄUCHE UND KOSTEN											
Heizenergie (bereinigt)	MWh/a	1048	816	952	1137	977	947	914	897	972	921
Heizenergiekosten	€	32038	26371	32160	45845	41941	48719	51447	46036	37511	39129
Strom	MWh/a	104	104	109	120	129	128	133	157	132	140
Stromkosten	€	16654	15963	15600	20357	20090	19354	23147	29711	27420	23877
Wasser	m³/a	753	605	629	779	1174	844	922	534	651	745
Wasserkosten	€	1670	1550	1596	1780	2266	1860	1956	1479	1623	1738
CO2-Emission (Heizung)	t/a	176,1	140,6	158,7	181,9	149,2	156,5	154,9	179,3	153,1	160,1
KENNZAHLEN											
Heizenergiekennzahl	kWh/m²a	137,7	107,2	125,1	149,4	128,4	124,4	120,1	117,9	127,7	115,2
Stromkennzahl	kWh/m²a	13,7	13,7	14,3	15,8	17,0	16,8	17,5	20,6	17,3	17,5
Wasserkennzahl	l/Nutzer/d	5,4	3,6	3,1	4,0	6,0	4,1	5,0	3,0	4,3	4,7
CO2-Kennzahl	kg /m²	23,1	18,5	20,9	23,9	19,6	20,6	20,4	23,6	20,1	20,0
BEZUGSDATEN											
Energiebezugsfläche	m²	7610	7610	7610	7610	7610	7610	7610	7610	7610	7998
Zahl der Nutzer	Anz.	385	465	561	528	539	568	503	488	418	434

Bemerkungen
(kreiseigenes Gebäude)

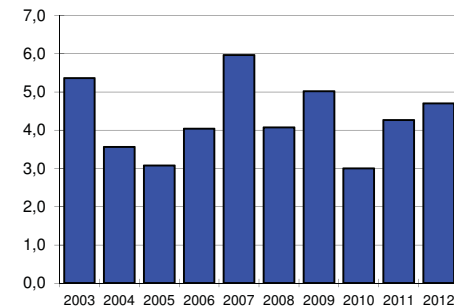
Heizenergiekennzahlen



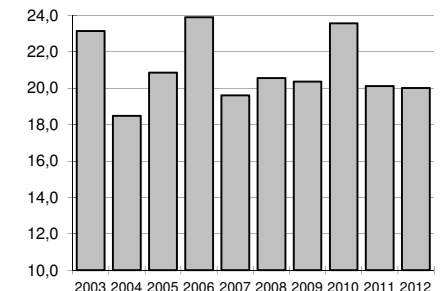
Stromkennzahlen



Wasserkennzahlen



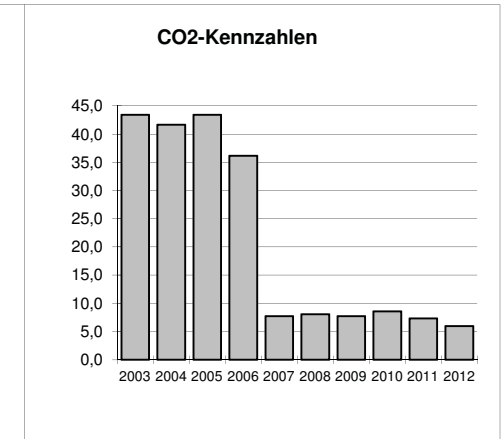
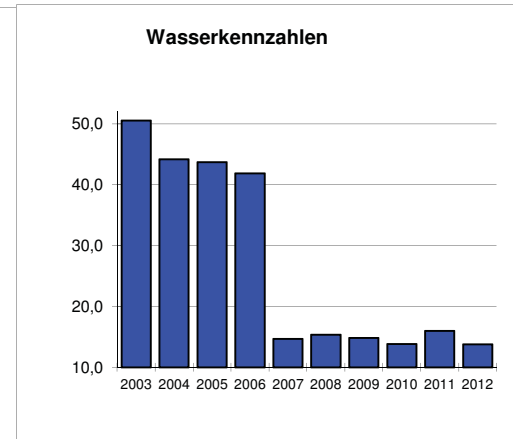
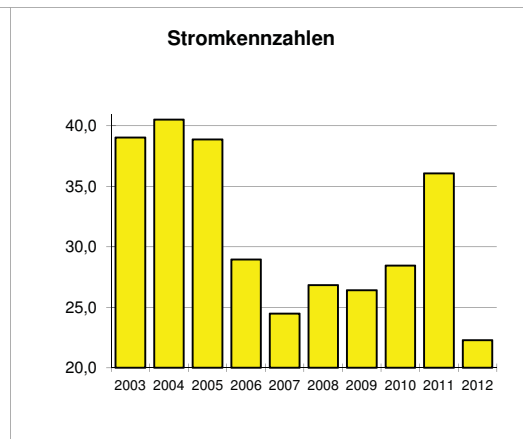
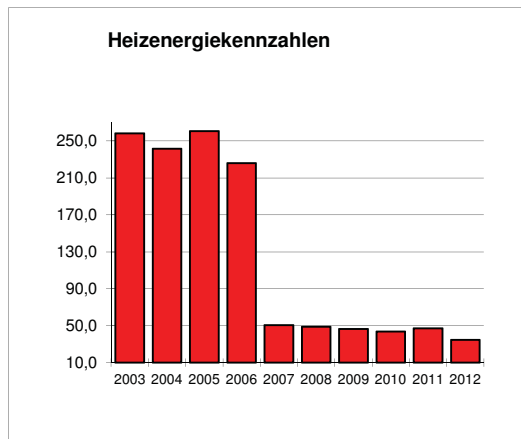
CO2-Kennzahlen



2.3.1. Neumühlschule und Heilpädagogischer Kindergarten Borken

ENERGIEBILANZ	Einheit	2003	2004	2005	2006	2007	2008	2009	2010	2011	2012
VERBRÄUCHE UND KOSTEN											
Heizenergie (bereinigt)	MWh/a	599	560	604	711	159	154	146	138	149	140
Heizenergiekosten	€	18335	18403	20215	28372	7067	8282	8336	7554	7959	6678
Strom	kWh/a	90534	94006	90158	91188	77044	84484	83127	89583	113559	89623
Stromkosten	€	9844	10922	10764	12008	10016	12672	12469	16125	21584	17028
Wasser	m³/a	2564	2354	2490	2400	1125	1162	1168	1173	1382	1164
Wasserkosten	€	4443	2576	4331	3862	1642	1673	2359	2170	3054	2374
CO2-Emission (Heizung)	t/a	101	97	101	114	24,3	25,5	24,3	27,1	23,1	24,1
KENNZAHLEN											
Heizenergiekennzahl	kWh/m²a	258,3	241,5	260,5	225,9	50,5	48,9	46,4	43,8	47,3	34,8
Stromkennzahl	kWh/m²a	39,0	40,5	38,9	29,0	24,5	26,8	26,4	28,5	36,1	22,3
Wasserkennzahl	l/Nutzer/d	50,5	44,2	43,7	41,9	14,7	15,4	14,8	13,9	16,0	13,8
CO2-Kennzahl	kg /m²	43,4	41,7	43,4	36,1	7,7	8,1	7,7	8,6	7,3	6,0
BEZUGSDATEN											
Energiebezugsfläche	m²	2319	2319	2319	3148	3148	3148	3148	3148	3148	4019
Zahl der Nutzer	Anz.	139	146	156	157	210	207,0	216,0	232,0	237,0	231,0

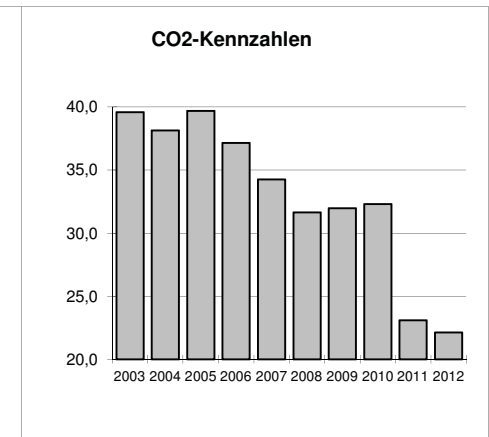
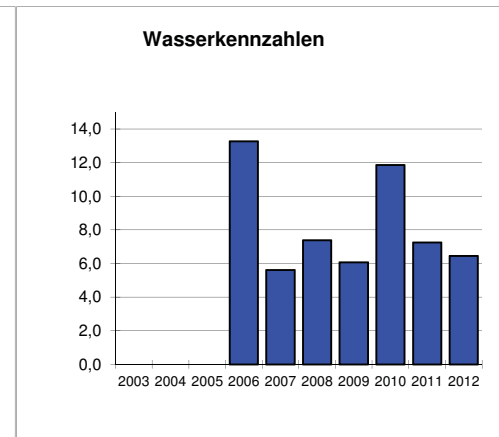
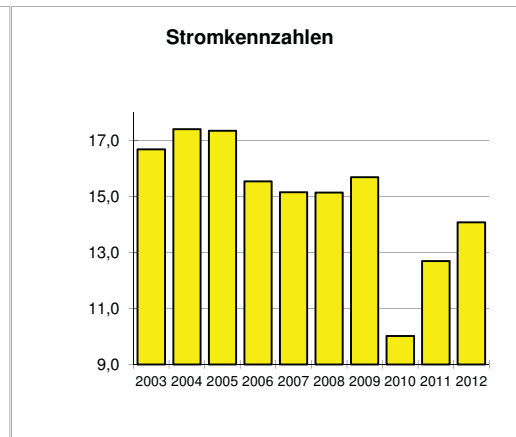
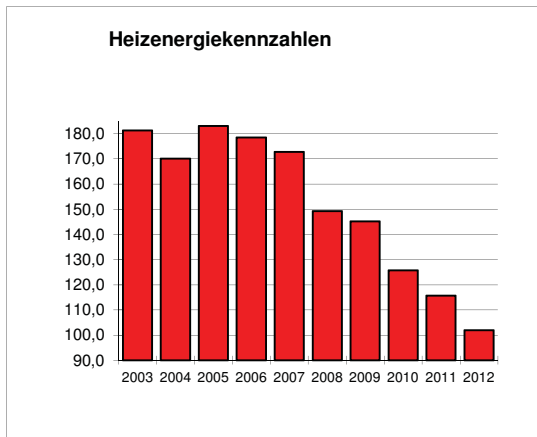
Bemerkungen
(kreiseigenes Gebäude)
Der Kreis Borken betreibt gemeinsam mit der Stadt Borken die Zentralen Einrichtungen für die Neumühlschule und die städtische Johanneschule.
Ab dem Jahr 2007 wurde mit der Stadt Borken ein verursachungsangemessener Umrechnungsschlüssel für die Energie- und Wasserverbräuche vereinbart. Das führte zu deutlichen Einsparungen.



2.3.2. Brüder-Grimm-Schule Gescher

ENERGIEBILANZ	Einheit	2003	2004	2005	2006	2007	2008	2009	2010	2011	2012
VERBRÄUCHE UND KOSTEN											
Heizenergie (bereinigt)	MWh/a	390	366	394	439	425	400	389	337	310	268
Heizenergiekosten	€	10100	11107	14861	18086	17258	22130	16592	21698	20543	21311
Strom	kWh/a	35886	37421	37309	38202	37264	40550	42023	26846	33999	36978
Stromkosten	€	6024	6141	6448	6859	7263	8316	9359	6126	7543	8242
Wasser	m³/a				940	437	582	516	719	389	356
Wasserkosten	€				1202	653	812	740	961	625	587
CO2-Emission (Heizung)	t/a	85	82	85	91	84,3	84,8	85,7	86,6	61,9	58,2
KENNZAHLEN											
Heizenergiekennzahl	kWh/m²a	181,2	170,1	183,1	178,5	172,8	149,3	145,1	125,7	115,7	101,9
Stromkennzahl	kWh/m²a	16,7	17,4	17,3	15,5	15,1	15,1	15,7	10,0	12,7	14,1
Wasserkennzahl	l/Nutzer/d				13,3	5,6	7,4	6,1	11,9	7,3	6,5
CO2-Kennzahl	kg /m²	39,6	38,2	39,7	37,2	34,3	31,6	32,0	32,3	23,1	22,1
BEZUGSDATEN											
Energiebezugsfläche	m²	2152	2152	2152	2460	2460	2680	2680	2680	2680	2629
Zahl der Nutzer	Anz.	170	178	182	194	213	216	233	166	147	151

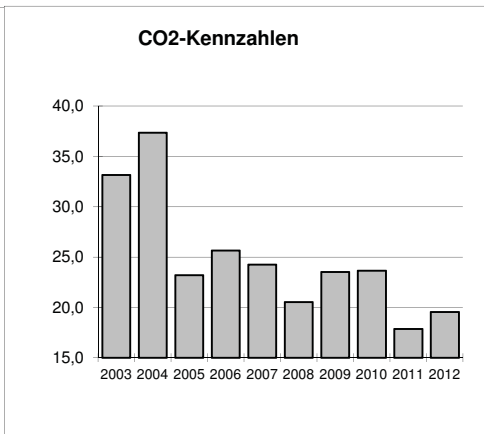
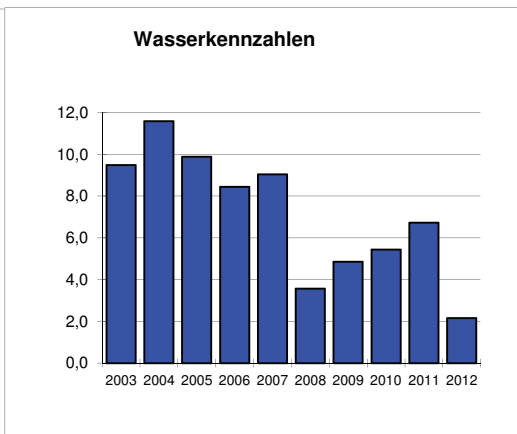
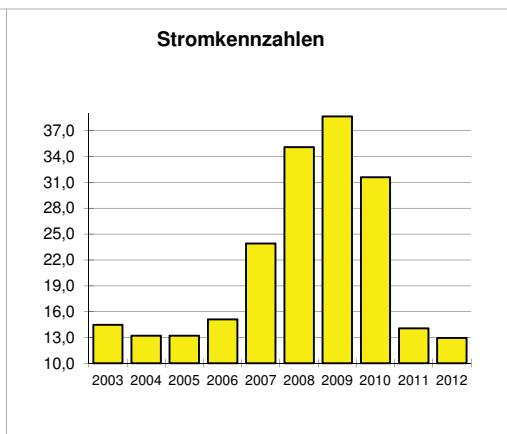
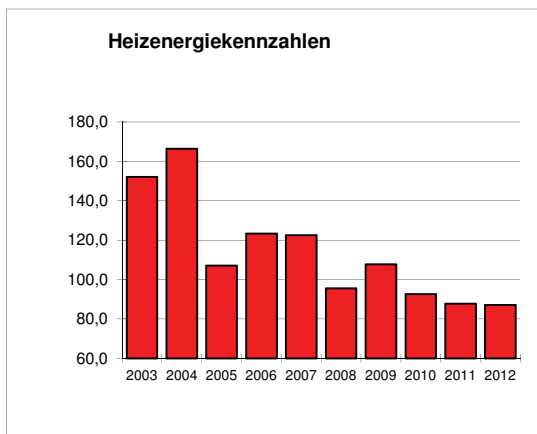
Bemerkungen
(kreiseigenes Gebäude)
Bis 2005 verfügte die Schule über eine Eigenwasserversorgung ohne Verbrauchsermittlung.
Die deutliche Reduzierung des Heizenergieverbrauches ist die Folge der energetischen Gebäudesanierung des Altbaues sowie der Erdwärmenutzung der neu errichteten Offenen Ganztagschule.



2.3.3. Brüder-Grimm-Schule (Nebenstelle) Bocholt

ENERGIEBILANZ	Einheit	2003	2004	2005	2006	2007	2008	2009	2010	2011	2012
VERBRÄUCHE UND KOSTEN											
Heizenergie (bereinigt)	kWh/a	87166	95287	61367	70618	70217	67487	76051	65421	61940	61508
Heizenergiekosten	€	2259	2889	2313	3841	3810	4457	6746	5858	3644	5095
Strom	kWh/a	8295	7566	7568	8664	13702	24776	27281	22306	9921	9152
Stromkosten	€	1209	1115	1236	1445	2298	4116	4580	3987	2300	2178
Wasser	m³/a	166	148	155	194	221	91	124	113	81	22
Wasserkosten	€	273	258	267	315	348	152	218	198	158	51
CO2-Emission (Heizung)	t/a	19	21	13	15	13,9	14,5	16,6	16,7	12,6	13,8
KENNZAHLEN											
Heizenergiekennzahl	kWh/m²a	152,1	166,3	107,1	123,2	122,5	95,6	107,7	92,7	87,7	87,1
Stromkennzahl	kWh/m²a	14,5	13,2	13,2	15,1	23,9	35,1	38,6	31,6	14,1	13,0
Wasserkennzahl	l/Nutzer/d	9,5	11,6	9,9	8,4	9,0	3,6	4,9	5,4	6,7	2,2
CO2-Kennzahl	kg /m²	33,2	37,3	23,2	25,7	24,3	20,5	23,5	23,7	17,8	19,5
BEZUGSDATEN											
Energiebezugsfläche	m²	573	573	573	573	573	706	706	706	706	706
Zahl der Nutzer	Anz.	48	35	43	63	67	70	70	57	33	28

Bemerkungen
<p>(angemietetes Objekt)</p> <p>Die Brüder-Grimm-Schule wurde Anfang 2007 aufgrund stark angestiegener Schülerzahlen um einen Pavillon mit zwei Klassenräumen erweitert. Aus baulichen Gründen muss dieser Bereich provisorisch mit einer Stromheizung beheizt werden. Der signifikante Mehrverbrauch an Strom ist grundsätzlich der Heizenergie zuzurechnen, lässt sich jedoch nicht genau ermitteln und den Heizenergieverbräuchen hinzurechnen.</p> <p>Der Pavillon wurde im Oktober 2010 wegen der rückläufigen Schülerzahlen wieder zurückgebaut. Zum 31.07.2013 wird der Schulstandort geschlossen.</p>

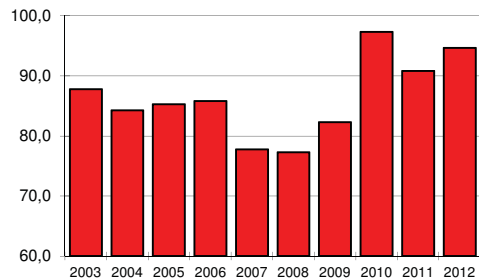


2.3.4. Hans-Christian-Andersen-Schule Rhede

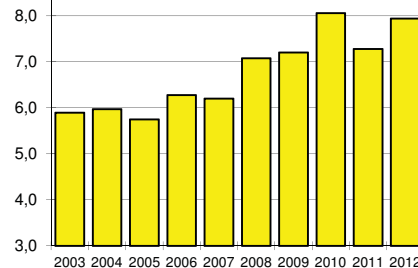
ENERGIEBILANZ	Einheit	2003	2004	2005	2006	2007	2008	2009	2010	2011	2012
VERBRÄUCHE UND KOSTEN											
Heizenergie (bereinigt)	MWh/a	175	168	170	171	155	154	164	194	181	186
Heizenergiekosten	€	6372	6496	7212	8049	7149	8236	9099	11547	8733	11669
Strom	kWh/a	11750	11900	11450	12500	12350	14100	14350	16050	14500	15600
Stromkosten	€	1815	1870	1814	2060	2196	2748	3201	3621	3526	3951
Wasser	m³/a	76	70	77	100	84	103	101	114	101	99
Wasserkosten	€	374	379	427	463	438	468	465	524	509	506
CO2-Emission (Heizung)	t/a	29	29	28	27	23,7	25,4	27,3	38,1	27,8	31,9
KENNZAHLEN											
Heizenergiekennzahl	kWh/m²a	87,8	84,3	85,3	85,8	77,8	77,3	82,3	97,3	90,8	94,7
Stromkennzahl	kWh/m²a	5,9	6,0	5,7	6,3	6,2	7,1	7,2	8,1	7,3	7,9
Wasserkennzahl	l/Nutzer/d	3,8	3,0	3,0	3,3	2,3	2,9	2,9	3,6	3,2	3,2
CO2-Kennzahl	kg /m²	14,8	14,5	14,2	13,7	11,9	12,7	13,7	19,1	13,9	16,2
BEZUGSDATEN											
Energiebezugsfläche	m²	1993	1993	1993	1993	1993	1993	1993	1993	1993	1965
Zahl der Nutzer	Anz.	55	63	71	83	99	98,0	97,0	86,0	87,0	85,0

Bemerkungen
(kreiseigenes Gebäude)

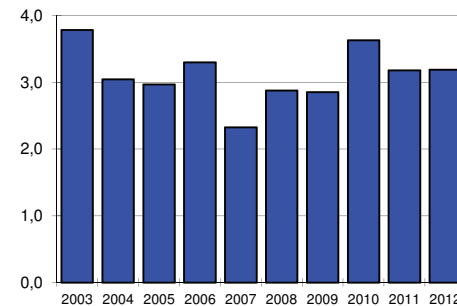
Heizenergiekennzahlen



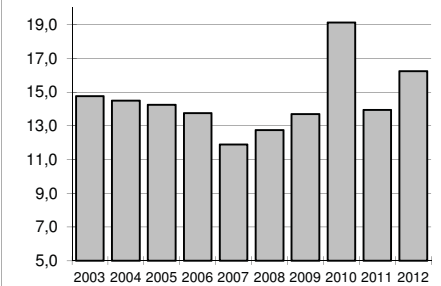
Stromkennzahlen



Wasserkennzahlen



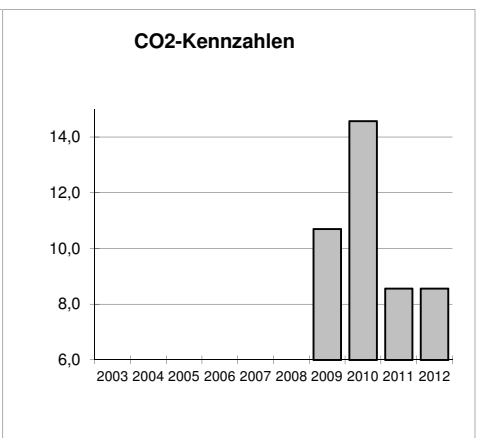
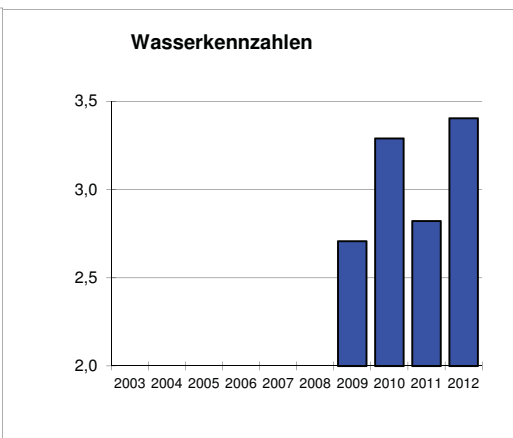
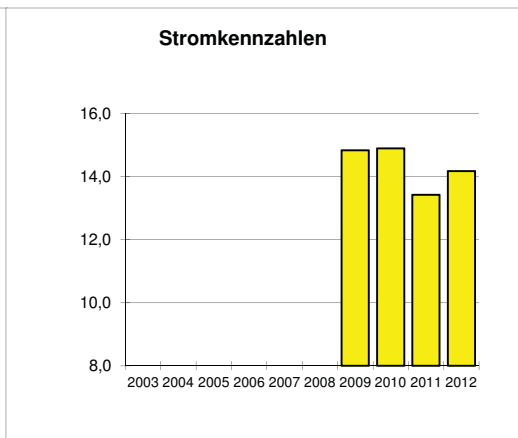
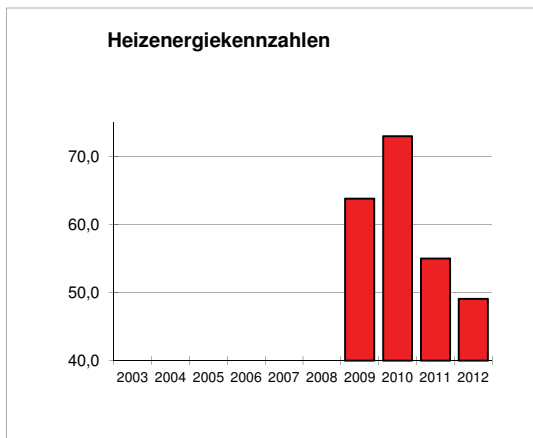
CO2-Kennzahlen



2.3.5. Hans-Christian-Andersen-Schule Ahaus

ENERGIEBILANZ	Einheit	2003	2004	2005	2006	2007	2008	2009	2010	2011	2012
VERBRÄUCHE UND KOSTEN											
Heizenergie (bereinigt)	kWh/a							92304	105550	79635	73384
Heizenergiekosten	€							5007	5075	2887	3441
Strom	kWh/a							21469	21561	19428	21207
Stromkosten	€							4648	4879	4724	5196
Wasser	m³/a							81	90	69	77
Wasserkosten	€							217	231	199	227
CO2-Emission (Heizung)	t/a							15,5	21,1	12,4	12,8
KENNZAHLEN											
Heizenergiekennzahl	kWh/m²a							63,7	72,9	55,0	49,1
Stromkennzahl	kWh/m²a							14,8	14,9	13,4	14,2
Wasserkennzahl	l/Nutzer/d							2,7	3,3	2,8	3,4
CO2-Kennzahl	kg /m²							10,7	14,6	8,6	8,6
BEZUGSDATEN											
Energiebezugsfläche	m²							1448	1448	1448	1496
Zahl der Nutzer	Anz.							82,0	75,0	67,0	62,0

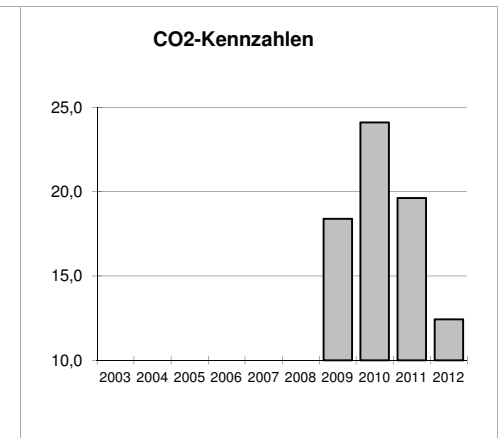
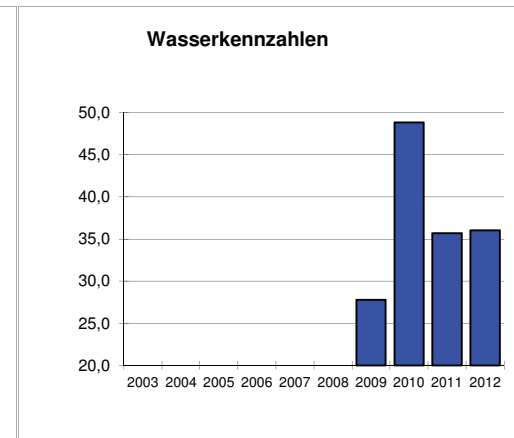
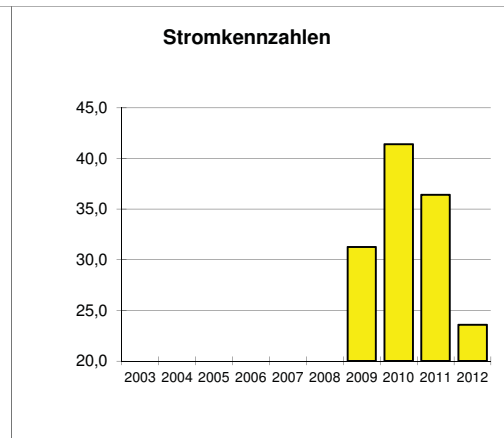
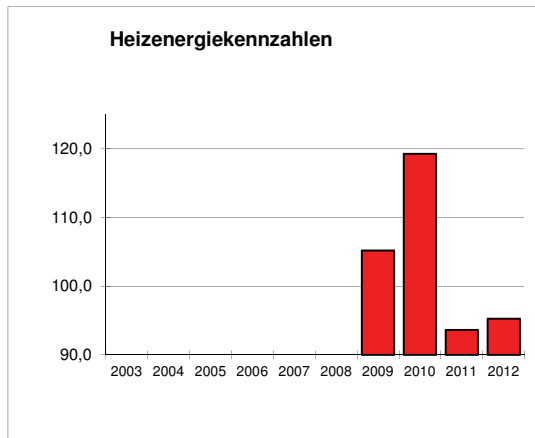
Bemerkungen
(angemietetes Objekt) Der Nordstandort der Hans-Christian-Andersen-Schule wurde im April 2009 in den Neubau in Ahaus verlegt.



2.4.1 Interkommunaler Bauhof Velen

ENERGIEBILANZ	Einheit	2003	2004	2005	2006	2007	2008	2009	2010	2011	2012
VERBRÄUCHE UND KOSTEN											
Heizenergie (bereinigt)	MWh/a							127	144	113	115
Heizenergiekosten	€							7151	11091	8337	9708
Strom	kWh/a							37736	49982	43954	28463
Stromkosten	€							7828	9984	9624	6480
Wasser	m³/a							345	588	417	421
Wasserkosten	€							691	956	796	800
CO2-Emission (Heizung)	t/a							22,2	29,1	23,7	15,0
KENNZAHLEN											
Heizenergiekennzahl	kWh/m²a							105,2	119,3	93,6	95,3
Stromkennzahl	kWh/m²a							31,3	41,4	36,4	23,6
Wasserkennzahl	l/Nutzer/d							27,8	48,8	35,7	36,0
CO2-Kennzahl	kg /m²							18,4	24,1	19,6	12,4
BEZUGSDATEN											
Energiebezugsfläche	m²							1207	1207	1207	1207
Zahl der Nutzer	Anz.							34,0	33,0	32,0	32,0

Bemerkungen
(kreiseigenes Gebäude) Der gemeinsam mit der Stadt Gescher neu errichtete Interkommunale Bauhof in Nordvelen wurde im Dezember 2008 bezogen.



2.4.2. Hamaland-Museum Vreden

ENERGIEBILANZ	Einheit	2003	2004	2005	2006	2007	2008	2009	2010	2011	2012
VERBRÄUCHE UND KOSTEN											
Heizenergie (bereinigt)	MWh/a	283	233	257	284	222	265	239	258	255	250
Heizenergiekosten	€	13103	9997	12800	15460	12448	17236	17308	21186	18650	22524
Strom	kWh/a	52273	50915	52419	49748	49899	50085	47561	48728	48524	49865
Stromkosten	€	8591	8373	8619	8492	9557	9884	9985	10752	10970	12430
Wasser	m³/a	212	216	204	376	240	246	188	210	229	298
Wasserkosten	€	226	240	241	407	276	282	240	263	283	383
CO2-Emission (Heizung)	t/a	30	30	28	30	23,9	30,9	29,0	28,0	27,0	29,4
KENNZAHLEN											
Heizenergiekennzahl	kWh/m²a	127,6	105,0	115,9	128,0	100,1	119,5	107,8	116,3	115,0	112,7
Stromkennzahl	kWh/m²a	23,6	23,0	23,6	22,4	22,5	22,6	21,4	22,0	21,9	22,5
Wasserkennzahl	l/Nutzer/d	30,6	31,1	29,4	54,2	34,6	35,5	27,1	30,3	33,0	43,0
CO2-Kennzahl	kg /m²	13,4	13,3	12,6	13,6	10,8	13,9	13,1	12,6	12,2	13,3
BEZUGSDATEN											
Energiebezugsfläche	m²	2218	2218	2218	2218	2218	2218	2218	2218	2218	2218
Zahl der Nutzer	Anz.	19	19	19	19	19	19	19	19	19	19

Bemerkungen
(kreiseigenes Gebäude)

