

Antrag

auf Ergänzung des Protokolls der Niederschrift des Ausschusses für Sicherheit und Ordnung; Ausschuß für Umwelt Kreis Borken vom 29.04.14 (Posteingang 22.05.14)

Bocholt, 23.05.14

Gremium	Datum der Sitzung	TOP:	öffentlich/ n. öffentlich
Ausschuss für Sicherheit und Ordnung	29.04.14		öffentlich
Ausschuss für Umwelt	29.04.14		öffentlich

Zuständige Facheinheit: FD 10 - Organisation und IT Ausschußvorsitzende	Berichterstatter/in: Ludwig Artmeyer
---	---

Sehr geehrte Damen und Herren,
vielen Dank für die Zusendung der o.g. Niederschrift.
ich bitte um Ergänzung bzw. Ersetzung folgender Passagen dort, jeweils fett gedruckt:

Seite 5, Absatz 4:

Nach dem Satz:

Auch Umweltausschußmitglied Artmeyer begrüßt die bis heute durchgeführten Untersuchungen und weitere Aktivitäten.

Bitte folgenden Satz einfügen:

„Er könne den „Zweckoptimismus“, der hier von Vertretern der Behörden zur Schau gestellt wird, aber nicht nachvollziehen.“

Begründung: Sie zitieren zwar Hr. Regierungsvizepräsident Milk mit der Erwiderung „kein Zweckoptimismus“, haben aber versäumt, meinen Beitrag (den Bezug der Erwiderung von Hr. Milk) widerzugeben.

Dann nach der Frage auf Seite 5:

Wie hoch ist die Gefahr der Kollabierung der Kaverne S5?

Bitte folgenden Satz einfügen:

„Es gab den Fall „sink hole“ in Louisiana, USA, wo eine Ölsalzkaverne kollabierte und in sich zusammenbrach. Herr Artmeyer verwies auf entsprechende Recherchen im Internet.“

Begründung: Den Fall der einstürzenden Ölsalzkaverne hat es wirklich gegeben, das hatten Vertreter der Bergbehörde auf der Sitzung auch bestätigt. Es ist eine sinnentstellende Kürzung meiner Äußerung.

Seite 6: 2. Abschnitt:

nach: dass ein Schaden an der Kaverne S5 eingetreten sein.

Bitte folgenden Satz ergänzen:

Chemische Öluntersuchungen ergaben eindeutig, dass das Rohöl aus der Kaverne S5 stammt.

Begründung: Hier wurden von den Behörden bzw. beauftragten Laboren fünf unterschiedliche Rohölypen nachgewiesen, die so nur in der Kaverne S5 vorkommen. So lauten meine Notizen von der Sitzung hier.

Seite 7: Den sehr verkürzten Satz:

Umweltausschussmitglied Artmeyer weist anschließend auf eine geologische Karte für den Raum Heek hin, in der auf Verwerfungen im Boden hingewiesen wird.

Bitte ersetzen durch:

Umweltausschussmitglied Artmeyer bedauert, dass für den Bereich Gronau-Epe und der Salzkavernen keine neue und öffentliche Karte des geologischen Landesamtes vorliegt. Hierfür gäbe es nur Karten aus den 30er Jahren des letzten Jahrhunderts. Für den benachbarten Bereich Heek liegt diese Geologische Karte vor. Beim Lesen dieser Karte waren im Bereich der Salzsichten unter dem Schwarzbach in Heek geologische Verwerfungen zu erkennen.

Die Salzsicht ist hier durch andere geologische Formationen unterbrochen.

Hr. Artmeyer fragte, ob diese geologischen Verwerfungen, d.h. eine Unterbrechung der Salzformation auch für den Bereich, in dem die Salzkavernen liegen, bekannt sind?

Begründung: Die obigen Angaben hatte ich so geäußert. Und ob hier geologische Verwerfungen vorliegen, ist nach öffentlich zugänglichen Informationen unbekannt. Die geologischen Verwerfungen könnten zum Leck in der Salzkaverne S5 geführt haben. Und wenn ich diese Frage in der Sitzung gestellt habe, dann sollte das doch bitte auch in der Niederschrift stehen.

Der zweitletzte Absatz auf Seite 8 des Protokolls hat eine falsche Sachdarstellung und ein fehlenden Beschluß, deshalb bitte ich um Ersetzung durch folgende Passage:

Frau Saatkamp stellte einen Antrag auf Einrichtung einer Homepage des Kreises. Hier soll tagesaktuell über alle Informationen zum Thema informiert werden. Dieser Antrag wurde in dem Ausschuß ohne Gegenrede angenommen wurde, die Kreisverwaltung wollte dieses sofort durchführen. Hierzu teilte Dr. Hörster mit, dass bereits eine aktuelle Verlinkung auf die Seiten der Bezirksregierung Arnsberg bestehe. Hier könne sich jedermann ausreichen informieren.

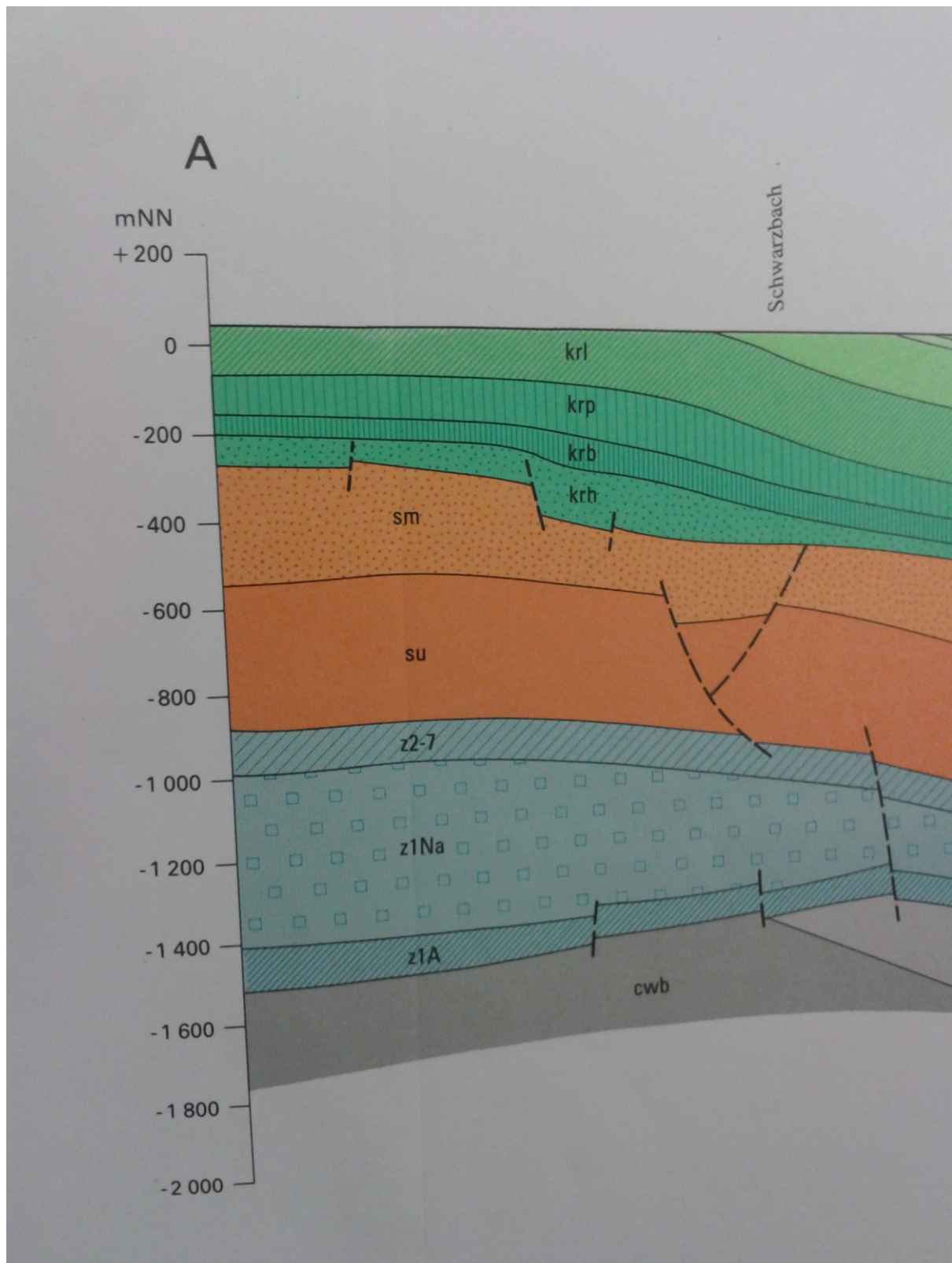
In der Anlage sende ich Ihnen meine Unterlagen (geologische Schnitt Karte Heek) und meine kurze Internetrecherche zu.

Freundliche Grüße

Ludwig Artmeyer

Quellen:

Geologische Schnittkarte Karte Heek (Quelle: Geologisches Landesamt NRW)





**Fraktion B90/DIE GRÜNEN
im Kreistag Borken**

Die Salzformation, in der die Kavernen gespült wurden, ist hier als z1NA bezeichnet.

<http://www.npr.org/2013/03/20/174853576/massive-sinkhole-in-louisiana-baffles-officials>
<http://theadvocate.com/home/6845080-125/assumption-sinkhole-renews-activity-swallows>