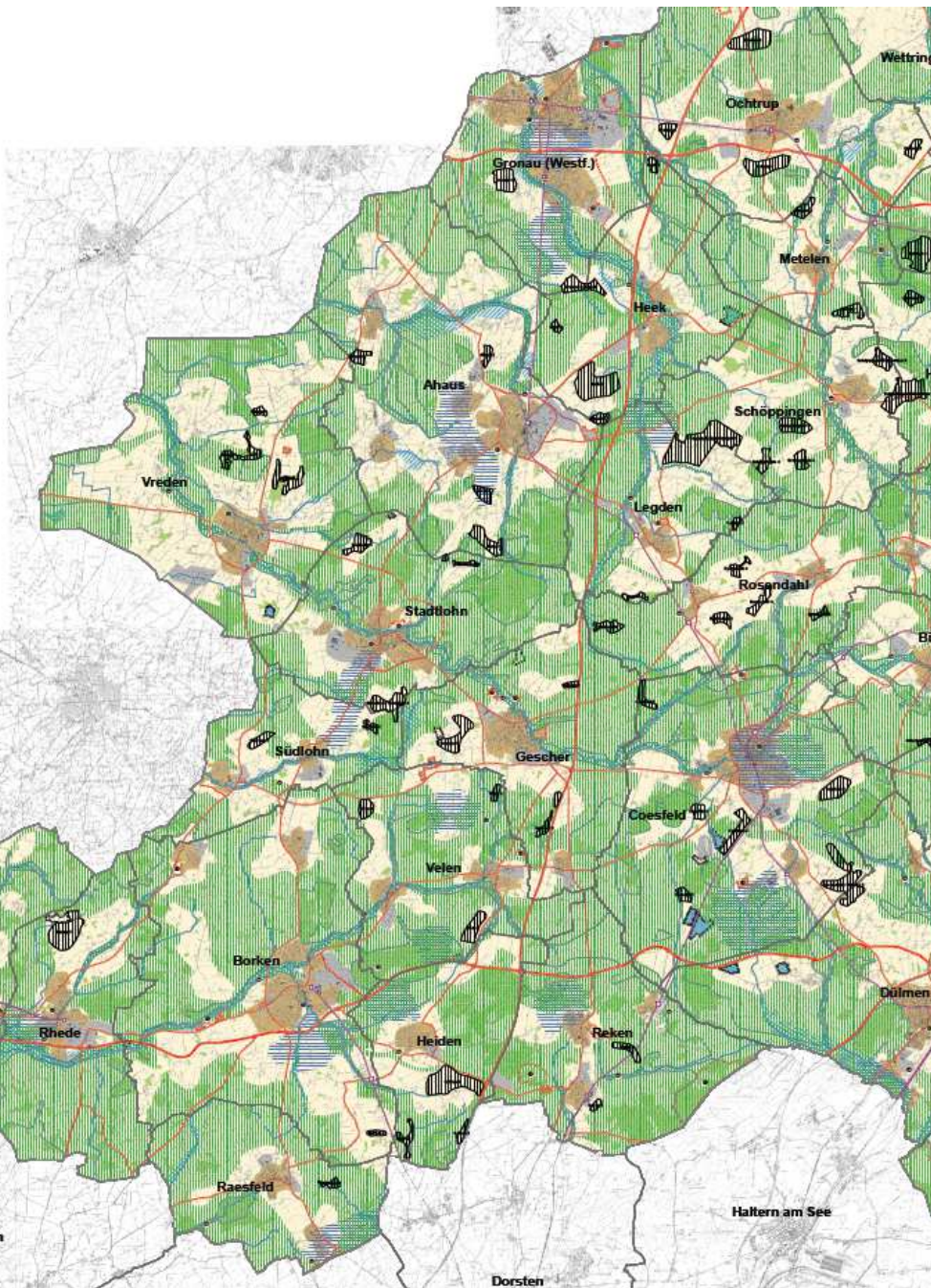


LEP- Ziel **6.000 ha**
STE **9.530 ha**

davon

Kr. Borken 2.950 ha
 Kr. Steinfurt 2.610 ha
 Kr. Warendorf 2.590 ha
 Kr. Coesfeld 1.250 ha
 Stadt Münster 126 ha



**Regionalplan Münsterland -
 Sachlicher Teilplan Energie
 (STE) – Entwurf 30.6.2014**

Bestehende Vorrangzonen
 gem. GEP bzw. geltenden FNP
 in den Kommunen **34**

Windenergiebereiche gem.
 Sachlicher Teilplan Energie -
 Entwurf **44**

Bereits bestehende Zonen
 wurden in vielen Bereichen
 entweder unverändert oder
 angepasst übernommen, um
 eine rechtliche Sicherheit für
 Bestandsanlagen bzw.
 mögliche Repoweringvorhaben
 zu erhalten.

Die Kommunen sind
 veranlasst, auf Grundlage
 eigener gesamtgemeindlicher
 Untersuchungen über
 möglicherweise weitere
 Bereiche für Windenergie im
 Rahmen ihrer
 Flächennutzungsplanung zu
 entscheiden.