

Landschaftspläne

Bocholt / Rhede und Südlohn

Ausschuss für Umwelt

am 19.11.2015 im Kreishaus Borken

Fachbereich 66 Natur und Umwelt

Fachabteilung 66.3 Planung, Natur-, Arten- und
Hochwasserschutz, Wasserbau

Bisheriger Planungsprozess

- Aufstellungsbeschlüsse durch Kreistag
 - LP Bocholt / Rhede: 18.07.2013
 - LP Südlohn: 04.10.2012
- Planentwürfe durch ULB erarbeitet
- 1. Treffen der planbegl. Arbeitsgruppe Ende Juni 2015
 - Dazu zählen: Standortkommune, Landwirtschaftskammer (Kreisstelle Borken und Bezirksstelle für Agrarstruktur Coesfeld), Regionalforstamt Münster, LANUV, 2 Vertreter aus dem Landschaftsbeirat und 2 Vertreter aus dem Ausschuss für Umwelt
- Bereisung im September mit Vertretern aus UA, Beirat und Kommune in jedem Plangebiet



Bisheriger Planungsprozess

- Bilaterale Gespräche:
 - Landwirtschaftskammer und Bezirksstelle für Agrarstruktur am 19.01.2015
- Auswertung der schriftlichen Stellungnahmen und Aufbereitung in einer Synopse
- 2. Treffen der planbegl. Arbeitsgruppe Anfang November 2015

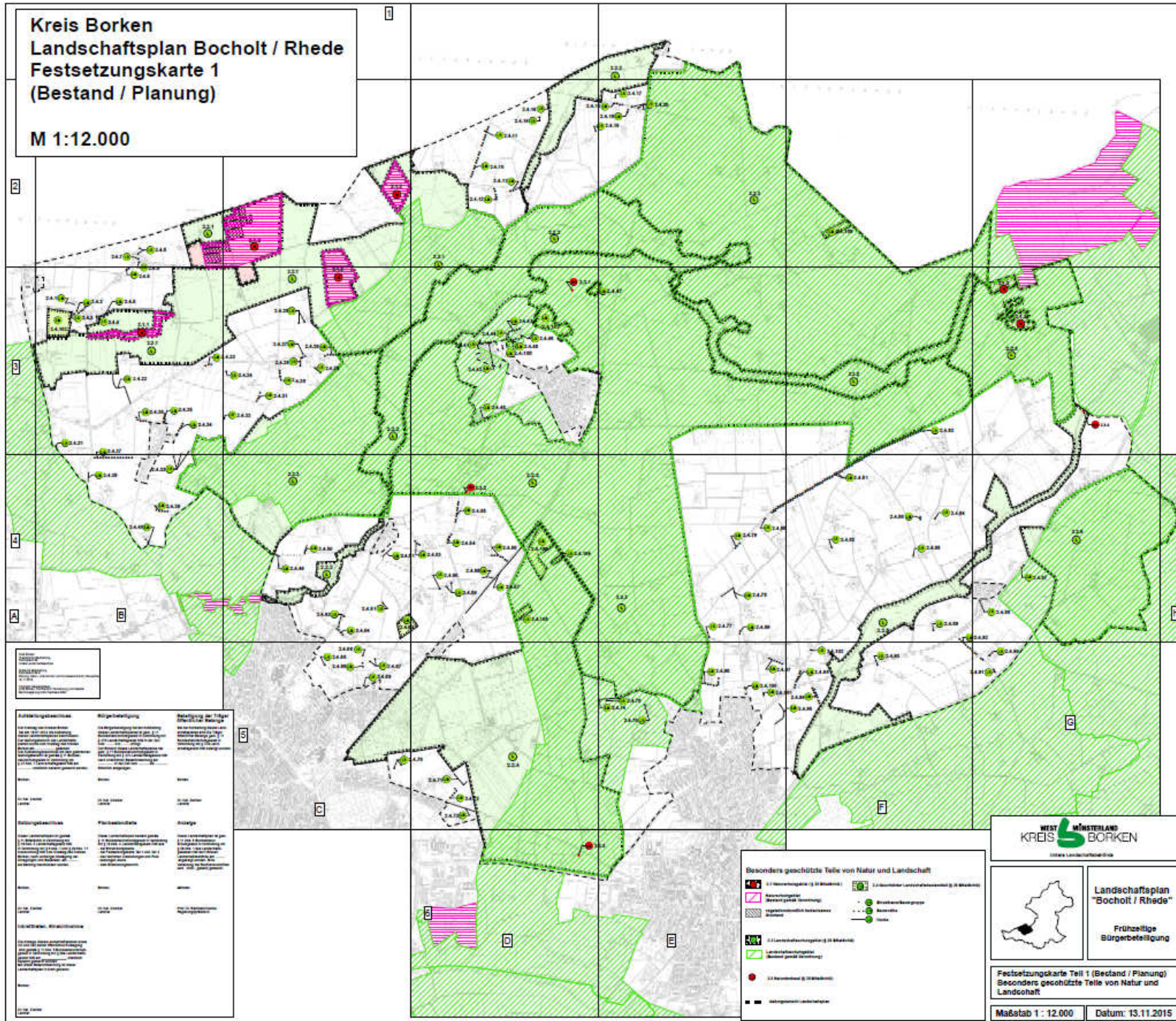
Fazit: es liegt jetzt für jedes Plangebiet ein behördenintern abgestimmter Entwurf für das weitere Verfahren vor.

Landschaftsplan

Bocholt / Rhede

**Kreis Borken
Landschaftsplan Bocholt / Rhede
Festsetzungskarte 1
(Bestand / Planung)**

M 1:12.000



Auftraggeber: Kreis Borken Landratsamt Bismarckstraße 1 48684 Bocholt	Bauherr: Kreis Borken Landratsamt Bismarckstraße 1 48684 Bocholt	Verfasser: Landschaftsplanung Landschaftsplanung Landschaftsplanung
Auftraggeberziele: Die Planung soll die Landschaft im Bereich des Landschaftsplanes Bocholt/Rhede in der Weise darstellen, die den Anforderungen der Landschaftsplanung entspricht. Die Planung soll die Landschaft im Bereich des Landschaftsplanes Bocholt/Rhede in der Weise darstellen, die den Anforderungen der Landschaftsplanung entspricht.	Ziele der Planung: Die Planung soll die Landschaft im Bereich des Landschaftsplanes Bocholt/Rhede in der Weise darstellen, die den Anforderungen der Landschaftsplanung entspricht. Die Planung soll die Landschaft im Bereich des Landschaftsplanes Bocholt/Rhede in der Weise darstellen, die den Anforderungen der Landschaftsplanung entspricht.	Maßstab: 1:12.000
Bestandteile: Landschaftsplanung Landschaftsplanung Landschaftsplanung	Planbestandteile: Landschaftsplanung Landschaftsplanung Landschaftsplanung	Abgabe: Landschaftsplanung Landschaftsplanung Landschaftsplanung
Geometrische Koordinaten: Landschaftsplanung Landschaftsplanung Landschaftsplanung	Planbestandteile: Landschaftsplanung Landschaftsplanung Landschaftsplanung	Abgabe: Landschaftsplanung Landschaftsplanung Landschaftsplanung

Besonders geschützte Teile von Natur und Landschaft

- 1) Naturschutzgebiet (NSG) im Bielefeld
- 2) Landschaftsschutzgebiet (LSG) im Bielefeld
- 3) Landschaftsschutzgebiet (LSG) im Bielefeld
- 4) Landschaftsschutzgebiet (LSG) im Bielefeld
- 5) Landschaftsschutzgebiet (LSG) im Bielefeld
- 6) Landschaftsschutzgebiet (LSG) im Bielefeld
- 7) Landschaftsschutzgebiet (LSG) im Bielefeld
- 8) Landschaftsschutzgebiet (LSG) im Bielefeld
- 9) Landschaftsschutzgebiet (LSG) im Bielefeld
- 10) Landschaftsschutzgebiet (LSG) im Bielefeld

**WEST WÜSTENLAND
KREIS BORKEN**
Ländliche Landschaftsentwicklung

**Landschaftsplan
"Bocholt / Rhede"**

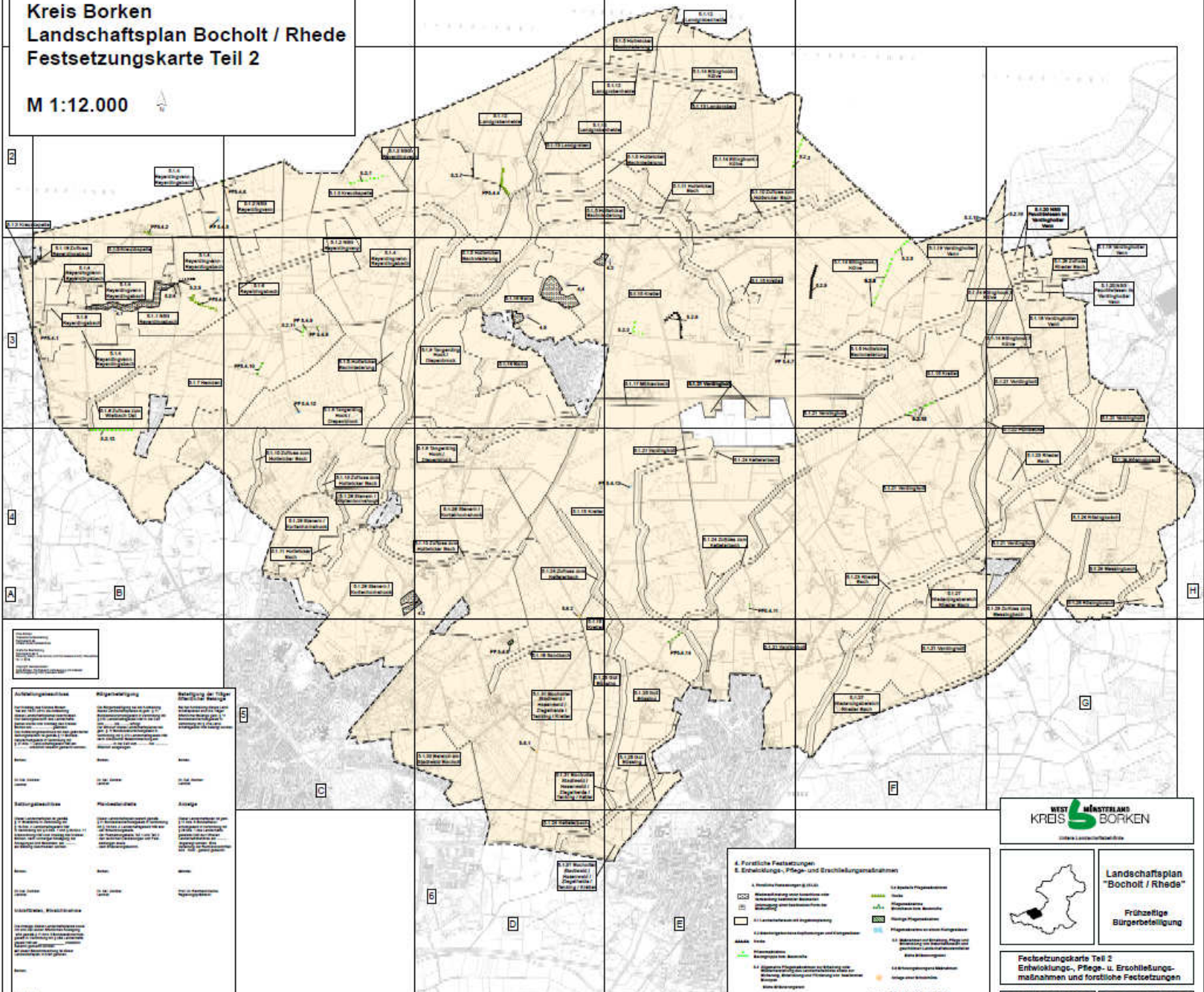
Frühe Bürgerbeteiligung

Festsetzungskarte Teil 1 (Bestand / Planung)
Besonders geschützte Teile von Natur und Landschaft

Maßstab 1 : 12.000 Datum: 13.11.2015

**Kreis Borken
Landschaftsplan Bocholt / Rhede
Festsetzungskarte Teil 2**

M 1:12.000



Abkürzung	Abkürzung	Abkürzung
01.01 Landwirtschaftlich	01.02 Landwirtschaftlich mit Grünland	01.03 Landwirtschaftlich mit Grünland und Bäumen
01.04 Landwirtschaftlich mit Grünland und Heide	01.05 Landwirtschaftlich mit Grünland und Heide und Bäumen	01.06 Landwirtschaftlich mit Grünland und Heide und Bäumen und Wasser
01.07 Landwirtschaftlich mit Grünland und Bäumen und Wasser	01.08 Landwirtschaftlich mit Grünland und Bäumen und Wasser und Heide	01.09 Landwirtschaftlich mit Grünland und Bäumen und Wasser und Heide und Wald

Abkürzung der Tätigkeiten

Abkürzung	Abkürzung	Abkürzung
01.10 Landwirtschaftlich mit Grünland und Bäumen und Wasser und Heide und Wald und Heide	01.11 Landwirtschaftlich mit Grünland und Bäumen und Wasser und Heide und Wald und Heide und Wasser	01.12 Landwirtschaftlich mit Grünland und Bäumen und Wasser und Heide und Wald und Heide und Wasser und Heide

**4. Forstliche Festsetzungen
5. Entwicklungs-, Pflege- und Erschließungsmaßnahmen**

01.01 Landwirtschaftlich	01.02 Landwirtschaftlich mit Grünland	01.03 Landwirtschaftlich mit Grünland und Bäumen	01.04 Landwirtschaftlich mit Grünland und Heide
01.05 Landwirtschaftlich mit Grünland und Heide und Bäumen	01.06 Landwirtschaftlich mit Grünland und Heide und Bäumen und Wasser	01.07 Landwirtschaftlich mit Grünland und Bäumen und Wasser	01.08 Landwirtschaftlich mit Grünland und Bäumen und Wasser und Heide
01.09 Landwirtschaftlich mit Grünland und Bäumen und Wasser und Heide und Wald	01.10 Landwirtschaftlich mit Grünland und Bäumen und Wasser und Heide und Wald und Heide	01.11 Landwirtschaftlich mit Grünland und Bäumen und Wasser und Heide und Wald und Heide und Wasser	01.12 Landwirtschaftlich mit Grünland und Bäumen und Wasser und Heide und Wald und Heide und Wasser und Heide

WEST Münsterland BORKEN



Festsetzungskarte Teil 2
Entwicklungs-, Pflege- u. Erschließungs-
maßnahmen und forstliche Festsetzungen

Maßstab 1 : 12.000 Datum: 13.11.2015

Landschaftsplan

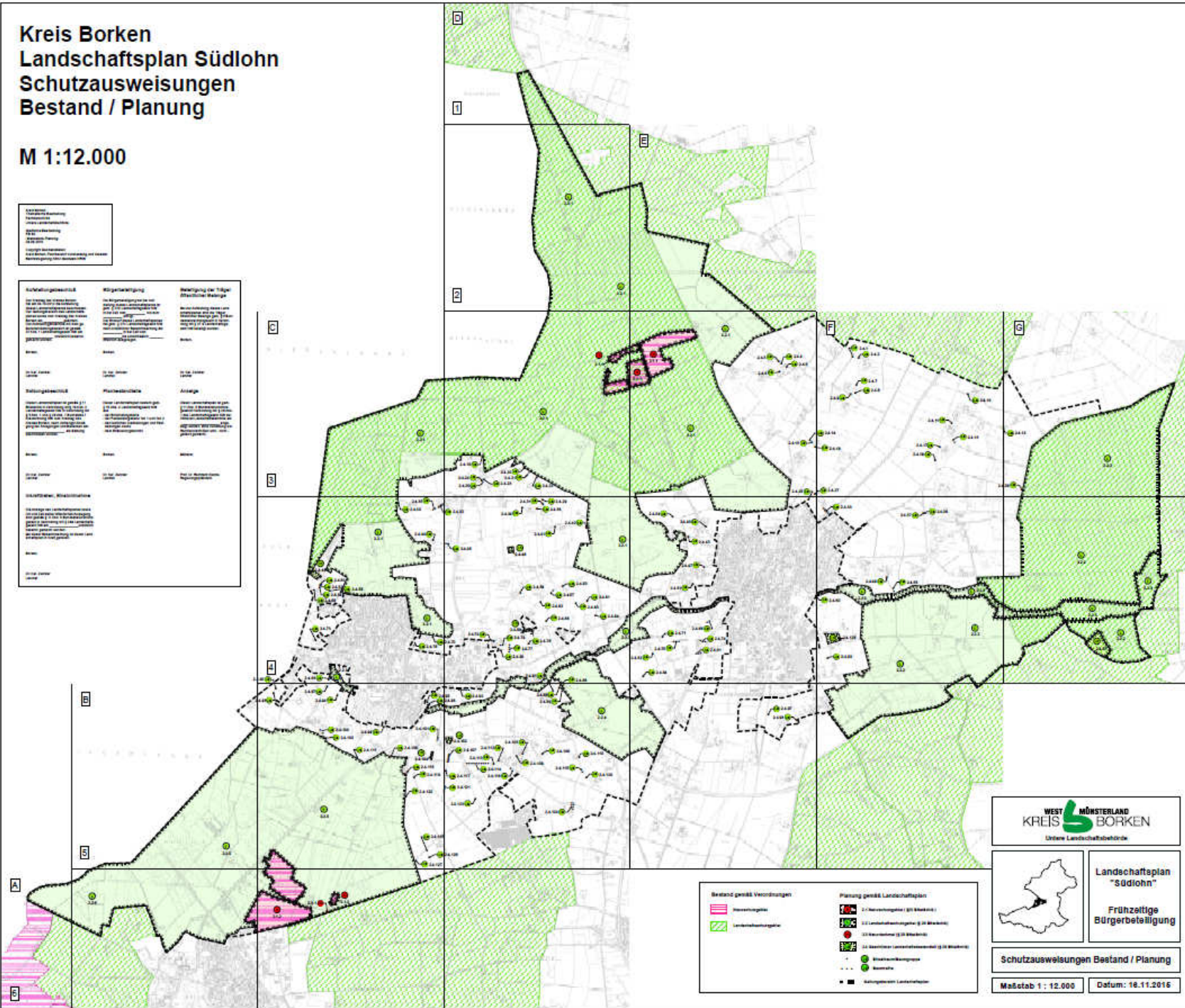
Südlohn

Kreis Borken Landschaftsplan Südlohn Schutzausweisungen Bestand / Planung

M 1:12.000

Schutzgebiete Naturschutz Landschaftsschutz Naturdenkmale Naturpark Landschaftsplanung Landschaftsplanung Landschaftsplanung Landschaftsplanung

Schutzgebiet	Bürgerbeteiligung	Bestand der Fläche
Schutzgebiet Die Schutzgebiete sind in der Landschaftsplanung festgelegt und dienen dem Schutz der Natur und der Landschaft. Sie sind in der Landschaftsplanung festgelegt und dienen dem Schutz der Natur und der Landschaft.	Bürgerbeteiligung Die Bürgerbeteiligung ist ein wichtiger Bestandteil der Landschaftsplanung. Sie ermöglicht es den Bürgern, ihre Meinung zu äußern und an der Planung teilzunehmen.	Bestand der Fläche Der Bestand der Fläche ist die Fläche, die durch die Schutzgebiete geschützt ist. Sie ist in der Landschaftsplanung festgelegt und dient dem Schutz der Natur und der Landschaft.
Schutzgebiet Die Schutzgebiete sind in der Landschaftsplanung festgelegt und dienen dem Schutz der Natur und der Landschaft. Sie sind in der Landschaftsplanung festgelegt und dienen dem Schutz der Natur und der Landschaft.	Bürgerbeteiligung Die Bürgerbeteiligung ist ein wichtiger Bestandteil der Landschaftsplanung. Sie ermöglicht es den Bürgern, ihre Meinung zu äußern und an der Planung teilzunehmen.	Bestand der Fläche Der Bestand der Fläche ist die Fläche, die durch die Schutzgebiete geschützt ist. Sie ist in der Landschaftsplanung festgelegt und dient dem Schutz der Natur und der Landschaft.
Schutzgebiet Die Schutzgebiete sind in der Landschaftsplanung festgelegt und dienen dem Schutz der Natur und der Landschaft. Sie sind in der Landschaftsplanung festgelegt und dienen dem Schutz der Natur und der Landschaft.	Bürgerbeteiligung Die Bürgerbeteiligung ist ein wichtiger Bestandteil der Landschaftsplanung. Sie ermöglicht es den Bürgern, ihre Meinung zu äußern und an der Planung teilzunehmen.	Bestand der Fläche Der Bestand der Fläche ist die Fläche, die durch die Schutzgebiete geschützt ist. Sie ist in der Landschaftsplanung festgelegt und dient dem Schutz der Natur und der Landschaft.



Bestand gemäß Verordnung	Planung gemäß Landschaftsplan
<ul style="list-style-type: none"> Naturschutzgebiet Landschaftsschutzgebiet 	<ul style="list-style-type: none"> 1. Naturschutzgebiet (20.000 ha) 2. Landschaftsschutzgebiet (20.000 ha) 3. Naturschutzgebiet (20.000 ha) 4. Landschaftsschutzgebiet (20.000 ha) 5. Naturschutzgebiet (20.000 ha) 6. Landschaftsschutzgebiet (20.000 ha) 7. Naturschutzgebiet (20.000 ha) 8. Landschaftsschutzgebiet (20.000 ha) 9. Naturschutzgebiet (20.000 ha) 10. Landschaftsschutzgebiet (20.000 ha) 11. Naturschutzgebiet (20.000 ha) 12. Landschaftsschutzgebiet (20.000 ha) 13. Naturschutzgebiet (20.000 ha) 14. Landschaftsschutzgebiet (20.000 ha) 15. Naturschutzgebiet (20.000 ha) 16. Landschaftsschutzgebiet (20.000 ha) 17. Naturschutzgebiet (20.000 ha) 18. Landschaftsschutzgebiet (20.000 ha) 19. Naturschutzgebiet (20.000 ha) 20. Landschaftsschutzgebiet (20.000 ha)

WEST MÜNSTERLAND
KREIS BORKEN
Untere Landschaftsbehörde

Landschaftsplan
"Südlohn"
Frühzeitige
Bürgerbeteiligung

Schutzausweisungen Bestand / Planung

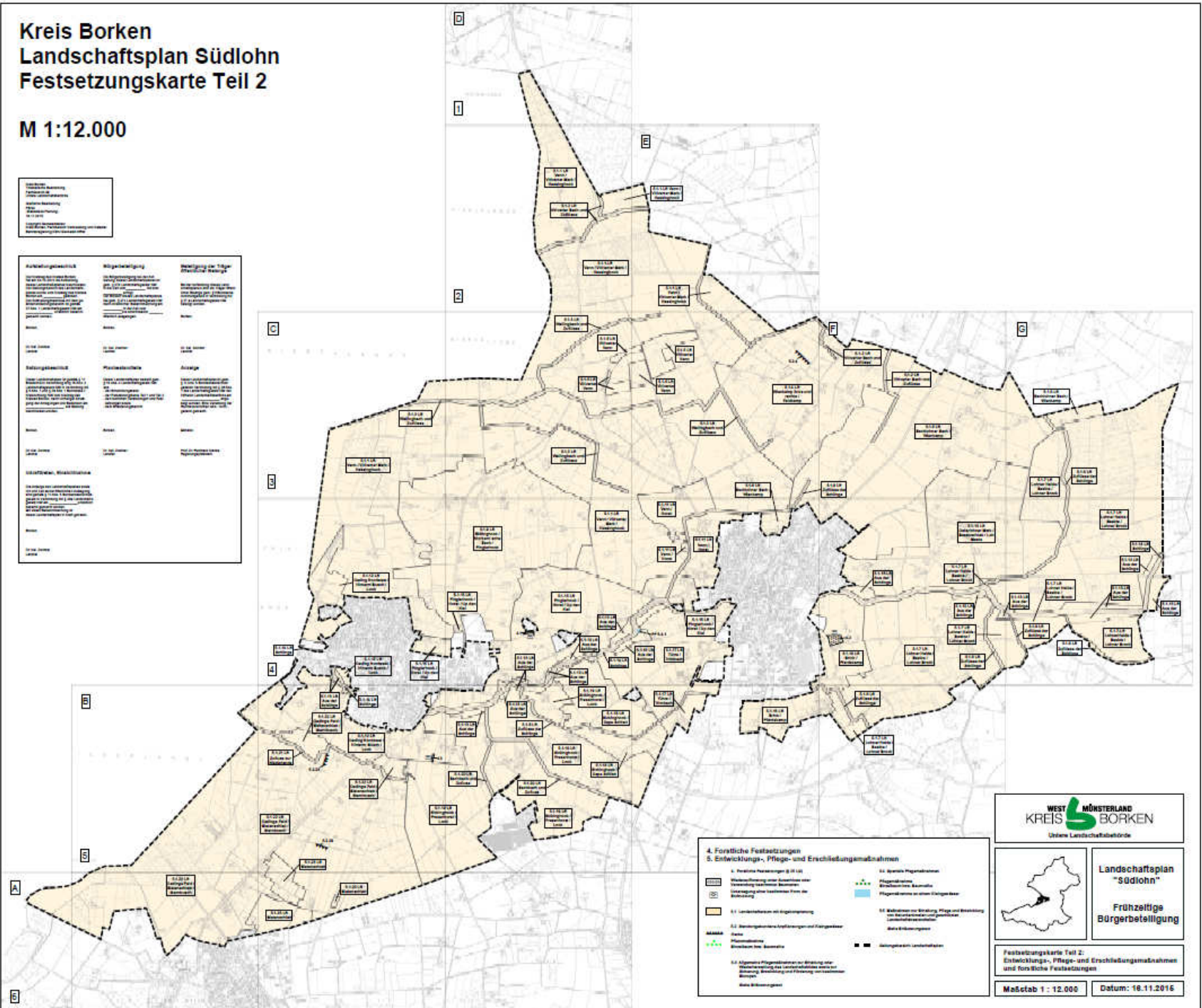
Maßstab 1 : 12.000 Datum: 16.11.2016

Kreis Borken Landschaftsplan Südlohn Festsetzungskarte Teil 2

M 1:12.000

Verfahren: Öffentliches Verwaltungsverfahren
 Datum: 16.11.2016
 Maßstab: 1:12.000
 Bearbeiter: B. Müller

Ausgangspunkt	Zielvorgabe	Maßnahmen
Siedlungsbereich Die Siedlungsbereiche sind als Entwicklungspotenziale zu definieren und zu entwickeln. Die Siedlungsbereiche sind zu entwickeln und zu strukturieren. Die Siedlungsbereiche sind zu entwickeln und zu strukturieren. Die Siedlungsbereiche sind zu entwickeln und zu strukturieren.	Siedlungsbereich Die Siedlungsbereiche sind zu entwickeln und zu strukturieren. Die Siedlungsbereiche sind zu entwickeln und zu strukturieren. Die Siedlungsbereiche sind zu entwickeln und zu strukturieren. Die Siedlungsbereiche sind zu entwickeln und zu strukturieren.	Siedlungsbereich Die Siedlungsbereiche sind zu entwickeln und zu strukturieren. Die Siedlungsbereiche sind zu entwickeln und zu strukturieren. Die Siedlungsbereiche sind zu entwickeln und zu strukturieren. Die Siedlungsbereiche sind zu entwickeln und zu strukturieren.
Landwirtschaftsbereich Die Landwirtschaftsbereiche sind zu entwickeln und zu strukturieren. Die Landwirtschaftsbereiche sind zu entwickeln und zu strukturieren. Die Landwirtschaftsbereiche sind zu entwickeln und zu strukturieren. Die Landwirtschaftsbereiche sind zu entwickeln und zu strukturieren.	Landwirtschaftsbereich Die Landwirtschaftsbereiche sind zu entwickeln und zu strukturieren. Die Landwirtschaftsbereiche sind zu entwickeln und zu strukturieren. Die Landwirtschaftsbereiche sind zu entwickeln und zu strukturieren. Die Landwirtschaftsbereiche sind zu entwickeln und zu strukturieren.	Landwirtschaftsbereich Die Landwirtschaftsbereiche sind zu entwickeln und zu strukturieren. Die Landwirtschaftsbereiche sind zu entwickeln und zu strukturieren. Die Landwirtschaftsbereiche sind zu entwickeln und zu strukturieren. Die Landwirtschaftsbereiche sind zu entwickeln und zu strukturieren.
Waldgebiet Die Waldgebiete sind zu entwickeln und zu strukturieren. Die Waldgebiete sind zu entwickeln und zu strukturieren. Die Waldgebiete sind zu entwickeln und zu strukturieren. Die Waldgebiete sind zu entwickeln und zu strukturieren.	Waldgebiet Die Waldgebiete sind zu entwickeln und zu strukturieren. Die Waldgebiete sind zu entwickeln und zu strukturieren. Die Waldgebiete sind zu entwickeln und zu strukturieren. Die Waldgebiete sind zu entwickeln und zu strukturieren.	Waldgebiet Die Waldgebiete sind zu entwickeln und zu strukturieren. Die Waldgebiete sind zu entwickeln und zu strukturieren. Die Waldgebiete sind zu entwickeln und zu strukturieren. Die Waldgebiete sind zu entwickeln und zu strukturieren.



4. Forstliche Festsetzungen
5. Entwicklungs-, Pflege- und Erschließungsmaßnahmen

5.1 Forstliche Festsetzungen & (H) 5.1 Waldentwicklung oder Ausweisung von Entwicklungspotenzialen Ausweisung der landesweiten Forstliche Festsetzungen	5.2 Waldentwicklung Entwicklungspotenzial Entwicklungspotenzial
5.3 Entwicklungspotenzial Entwicklungspotenzial Entwicklungspotenzial	5.4 Entwicklungspotenzial Entwicklungspotenzial Entwicklungspotenzial

WESTMÜNSTERLAND
 KREIS BORKEN
 Untere Landschaftsbehörde

Landschaftsplan
 "Südlohn"
 Frühzeitige
 Bürgerbeteiligung

Festsetzungskarte Teil 2:
 Entwicklungs-, Pflege- und Erschließungsmaßnahmen
 und forstliche Festsetzungen

Maßstab 1 : 12.000 Datum: 16.11.2016





Vielen Dank
für Ihre
Aufmerksamkeit

