

Landschaftspläne

Bocholt / Rhede und Südlohn

**Information für den Beirat bei der Unteren
Landschaftsbehörde**

am 16.12.2015 im Kreishaus Borken

Fachbereich 66 Natur und Umwelt

Fachabteilung 66.3 Planung, Natur-, Arten- und
Hochwasserschutz, Wasserbau

Bisheriger Planungsprozess

- Aufstellungsbeschlüsse durch Kreistag
 - LP Bocholt / Rhede: 18.07.2013
 - LP Südlohn: 04.10.2012
- Planentwürfe durch ULB erarbeitet
- 1. Treffen der planbegl. Arbeitsgruppe Ende Juni 2015
 - Dazu zählen: Standortkommune, Landwirtschaftskammer (Kreisstelle Borken und Bezirksstelle für Agrarstruktur Coesfeld), Regionalforstamt Münster, LANUV, 2 Vertreter aus dem Landschaftsbeirat und 2 Vertreter aus dem Ausschuss für Umwelt
- Bereisung im September mit Vertretern aus UA, Beirat und Kommune in jedem Plangebiet



Bisheriger Planungsprozess

- Bilaterale Gespräche:
 - Landwirtschaftskammer und Bezirksstelle für Agrarstruktur am 19.01.2015
- Auswertung der schriftlichen Stellungnahmen und Aufbereitung in einer Synopse
- 2. Treffen der planbegl. Arbeitsgruppe Anfang November 2015

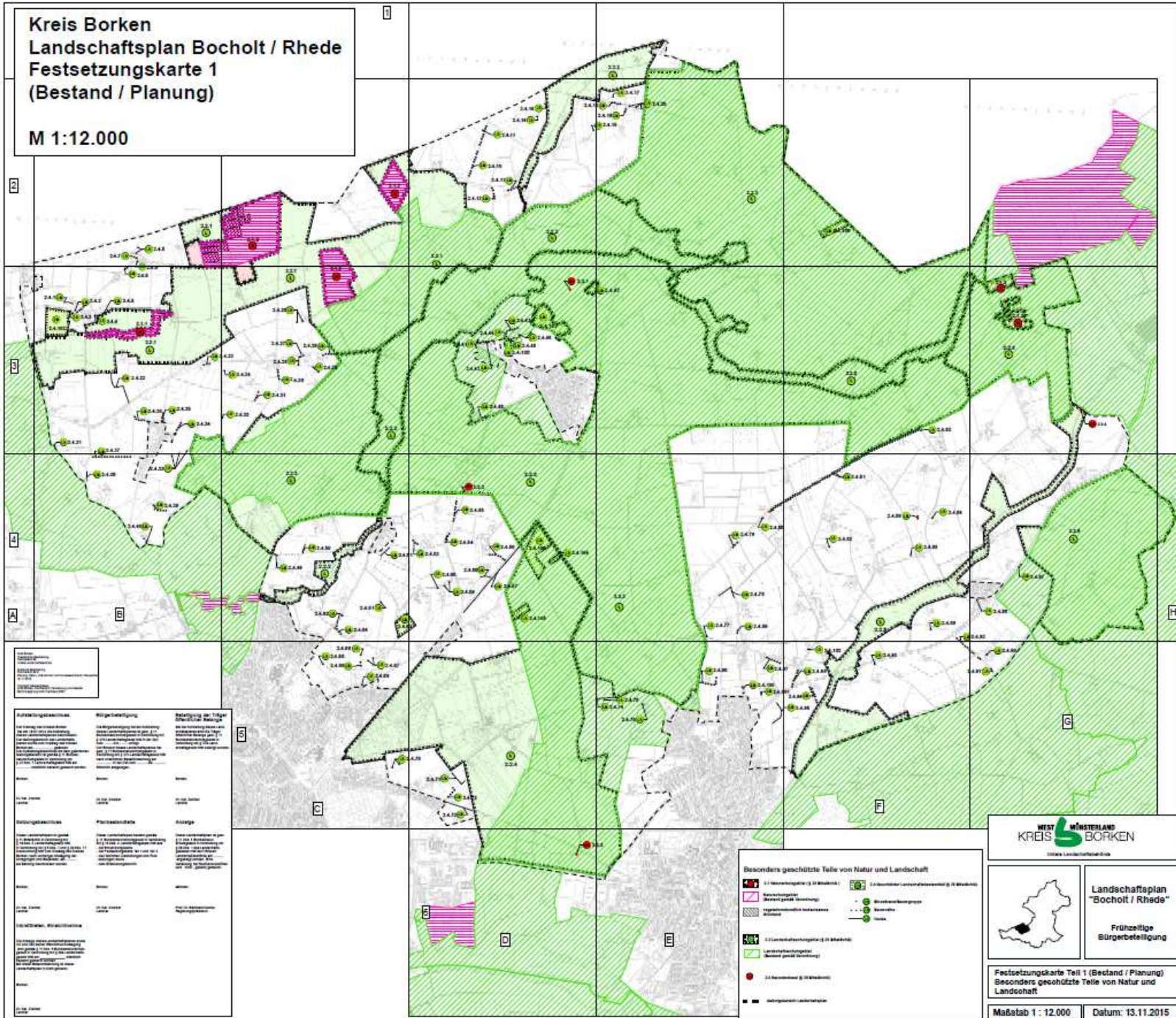
Fazit: es liegt jetzt für jedes Plangebiet ein behördenintern abgestimmter Entwurf für das weitere Verfahren vor.

Landschaftsplan

Bocholt / Rhede

**Kreis Borken
Landschaftsplan Bocholt / Rhede
Festsetzungskarte 1
(Bestand / Planung)**

M 1:12.000



Auftraggeber	Wichtigkeit	Relevanz der Fläche
<p>BOCHOLT Stadt Bocholt Bocholter Straße 1 49104 Bocholt</p>	<p>Die Bearbeitung der Karte ist ein wesentlicher Bestandteil der Landschaftsplanung für die Stadt Bocholt. Die Karte ist ein zentrales Element der Planung und wird für die Umsetzung der Planung benötigt.</p>	<p>Die Karte ist ein zentrales Element der Planung und wird für die Umsetzung der Planung benötigt. Die Karte ist ein zentrales Element der Planung und wird für die Umsetzung der Planung benötigt.</p>
<p>RHEDA Stadt Rhede Rhedener Straße 1 49104 Rhede</p>	<p>Die Bearbeitung der Karte ist ein wesentlicher Bestandteil der Landschaftsplanung für die Stadt Rhede. Die Karte ist ein zentrales Element der Planung und wird für die Umsetzung der Planung benötigt.</p>	<p>Die Karte ist ein zentrales Element der Planung und wird für die Umsetzung der Planung benötigt. Die Karte ist ein zentrales Element der Planung und wird für die Umsetzung der Planung benötigt.</p>

Besonders geschützte Teile von Natur und Landschaft

- 1.1 Naturschutzgebiet (in Borken)
- 1.2 Landschaftsschutzgebiet (in Borken)
- 2.1 Landschaftsschutzgebiet (in Borken)
- 2.2 Naturschutzgebiet (in Borken)

**WEST WÜSTENLAND
KREIS BORKEN**
Ländliche Landschaftsplanung

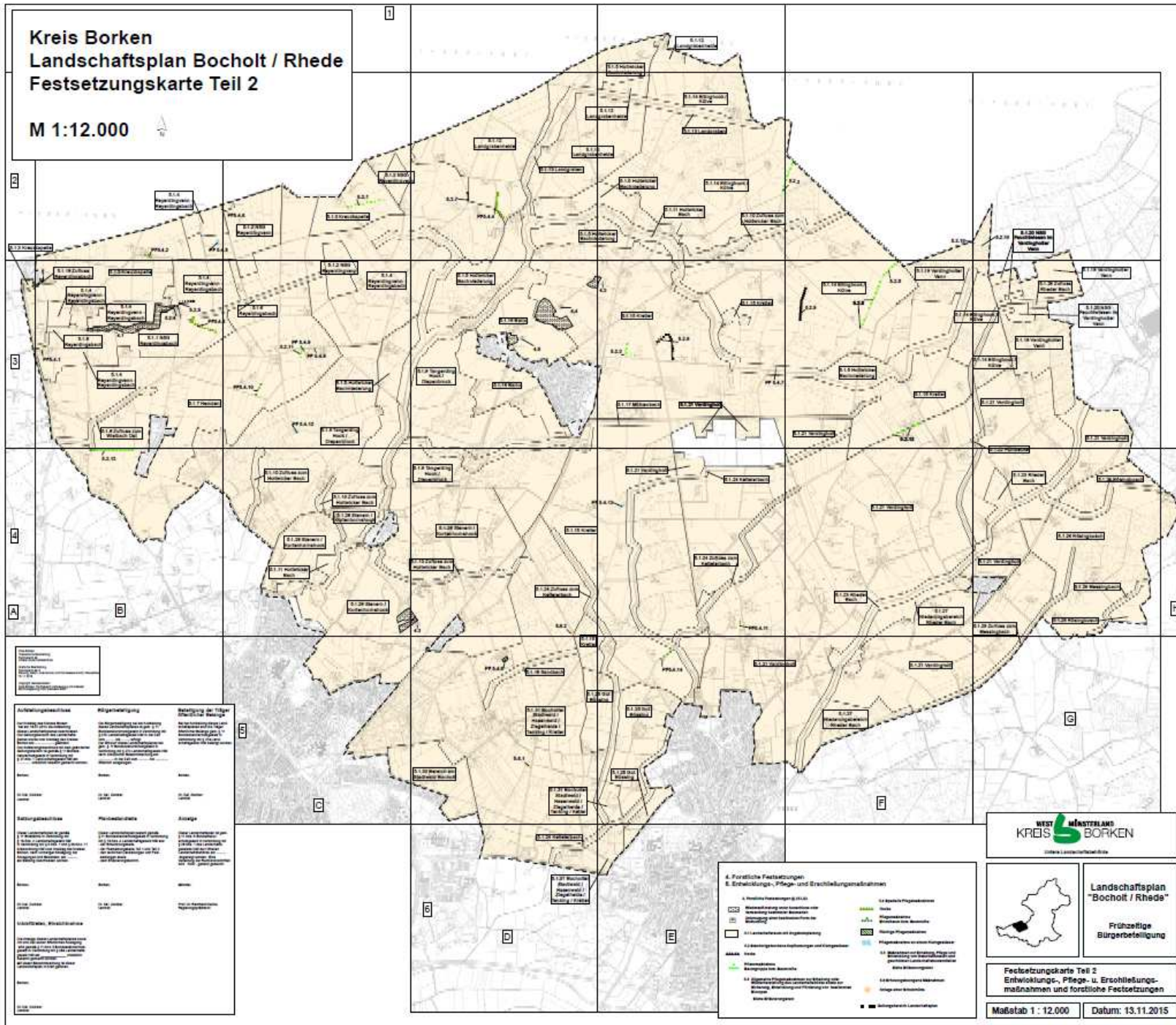
**Landschaftsplan
"Bocholt / Rhede"**
Frühzeitige
Bürgerbeteiligung

Festsetzungskarte Teil 1 (Bestand / Planung)
Besonders geschützte Teile von Natur und Landschaft

Maßstab 1 : 12.000 Datum: 13.11.2015

Kreis Borken
Landschaftsplan Bocholt / Rhede
Festsetzungskarte Teil 2

M 1:12.000



Art	Bezeichnung	Bemerkungen
1	1.1.1	1.1.1.1
2	2.1	2.1.1
3	3.1	3.1.1
4	4.1	4.1.1
5	5.1	5.1.1
6	6.1	6.1.1
7	7.1	7.1.1
8	8.1	8.1.1
9	9.1	9.1.1
10	10.1	10.1.1
11	11.1	11.1.1
12	12.1	12.1.1
13	13.1	13.1.1
14	14.1	14.1.1
15	15.1	15.1.1
16	16.1	16.1.1
17	17.1	17.1.1
18	18.1	18.1.1
19	19.1	19.1.1
20	20.1	20.1.1
21	21.1	21.1.1
22	22.1	22.1.1
23	23.1	23.1.1
24	24.1	24.1.1
25	25.1	25.1.1
26	26.1	26.1.1
27	27.1	27.1.1
28	28.1	28.1.1
29	29.1	29.1.1
30	30.1	30.1.1
31	31.1	31.1.1
32	32.1	32.1.1
33	33.1	33.1.1
34	34.1	34.1.1
35	35.1	35.1.1
36	36.1	36.1.1
37	37.1	37.1.1
38	38.1	38.1.1
39	39.1	39.1.1
40	40.1	40.1.1
41	41.1	41.1.1
42	42.1	42.1.1
43	43.1	43.1.1
44	44.1	44.1.1
45	45.1	45.1.1
46	46.1	46.1.1
47	47.1	47.1.1
48	48.1	48.1.1
49	49.1	49.1.1
50	50.1	50.1.1
51	51.1	51.1.1
52	52.1	52.1.1
53	53.1	53.1.1
54	54.1	54.1.1
55	55.1	55.1.1
56	56.1	56.1.1
57	57.1	57.1.1
58	58.1	58.1.1
59	59.1	59.1.1
60	60.1	60.1.1
61	61.1	61.1.1
62	62.1	62.1.1
63	63.1	63.1.1
64	64.1	64.1.1
65	65.1	65.1.1
66	66.1	66.1.1
67	67.1	67.1.1
68	68.1	68.1.1
69	69.1	69.1.1
70	70.1	70.1.1
71	71.1	71.1.1
72	72.1	72.1.1
73	73.1	73.1.1
74	74.1	74.1.1
75	75.1	75.1.1
76	76.1	76.1.1
77	77.1	77.1.1
78	78.1	78.1.1
79	79.1	79.1.1
80	80.1	80.1.1
81	81.1	81.1.1
82	82.1	82.1.1
83	83.1	83.1.1
84	84.1	84.1.1
85	85.1	85.1.1
86	86.1	86.1.1
87	87.1	87.1.1
88	88.1	88.1.1
89	89.1	89.1.1
90	90.1	90.1.1
91	91.1	91.1.1
92	92.1	92.1.1
93	93.1	93.1.1
94	94.1	94.1.1
95	95.1	95.1.1
96	96.1	96.1.1
97	97.1	97.1.1
98	98.1	98.1.1
99	99.1	99.1.1
100	100.1	100.1.1

4. Forstliche Festsetzungen
5. Entwicklungs-, Pflege- und Erschließungsmaßnahmen

- 1.1 Forstliche Festsetzungen
- 2.1 Entwicklungs-, Pflege- und Erschließungsmaßnahmen
- 3.1 Forstliche Festsetzungen
- 4.1 Entwicklungs-, Pflege- und Erschließungsmaßnahmen
- 5.1 Forstliche Festsetzungen
- 6.1 Entwicklungs-, Pflege- und Erschließungsmaßnahmen
- 7.1 Forstliche Festsetzungen
- 8.1 Entwicklungs-, Pflege- und Erschließungsmaßnahmen
- 9.1 Forstliche Festsetzungen
- 10.1 Entwicklungs-, Pflege- und Erschließungsmaßnahmen
- 11.1 Forstliche Festsetzungen
- 12.1 Entwicklungs-, Pflege- und Erschließungsmaßnahmen
- 13.1 Forstliche Festsetzungen
- 14.1 Entwicklungs-, Pflege- und Erschließungsmaßnahmen
- 15.1 Forstliche Festsetzungen
- 16.1 Entwicklungs-, Pflege- und Erschließungsmaßnahmen
- 17.1 Forstliche Festsetzungen
- 18.1 Entwicklungs-, Pflege- und Erschließungsmaßnahmen
- 19.1 Forstliche Festsetzungen
- 20.1 Entwicklungs-, Pflege- und Erschließungsmaßnahmen
- 21.1 Forstliche Festsetzungen
- 22.1 Entwicklungs-, Pflege- und Erschließungsmaßnahmen
- 23.1 Forstliche Festsetzungen
- 24.1 Entwicklungs-, Pflege- und Erschließungsmaßnahmen
- 25.1 Forstliche Festsetzungen
- 26.1 Entwicklungs-, Pflege- und Erschließungsmaßnahmen
- 27.1 Forstliche Festsetzungen
- 28.1 Entwicklungs-, Pflege- und Erschließungsmaßnahmen
- 29.1 Forstliche Festsetzungen
- 30.1 Entwicklungs-, Pflege- und Erschließungsmaßnahmen
- 31.1 Forstliche Festsetzungen
- 32.1 Entwicklungs-, Pflege- und Erschließungsmaßnahmen
- 33.1 Forstliche Festsetzungen
- 34.1 Entwicklungs-, Pflege- und Erschließungsmaßnahmen
- 35.1 Forstliche Festsetzungen
- 36.1 Entwicklungs-, Pflege- und Erschließungsmaßnahmen
- 37.1 Forstliche Festsetzungen
- 38.1 Entwicklungs-, Pflege- und Erschließungsmaßnahmen
- 39.1 Forstliche Festsetzungen
- 40.1 Entwicklungs-, Pflege- und Erschließungsmaßnahmen
- 41.1 Forstliche Festsetzungen
- 42.1 Entwicklungs-, Pflege- und Erschließungsmaßnahmen
- 43.1 Forstliche Festsetzungen
- 44.1 Entwicklungs-, Pflege- und Erschließungsmaßnahmen
- 45.1 Forstliche Festsetzungen
- 46.1 Entwicklungs-, Pflege- und Erschließungsmaßnahmen
- 47.1 Forstliche Festsetzungen
- 48.1 Entwicklungs-, Pflege- und Erschließungsmaßnahmen
- 49.1 Forstliche Festsetzungen
- 50.1 Entwicklungs-, Pflege- und Erschließungsmaßnahmen
- 51.1 Forstliche Festsetzungen
- 52.1 Entwicklungs-, Pflege- und Erschließungsmaßnahmen
- 53.1 Forstliche Festsetzungen
- 54.1 Entwicklungs-, Pflege- und Erschließungsmaßnahmen
- 55.1 Forstliche Festsetzungen
- 56.1 Entwicklungs-, Pflege- und Erschließungsmaßnahmen
- 57.1 Forstliche Festsetzungen
- 58.1 Entwicklungs-, Pflege- und Erschließungsmaßnahmen
- 59.1 Forstliche Festsetzungen
- 60.1 Entwicklungs-, Pflege- und Erschließungsmaßnahmen
- 61.1 Forstliche Festsetzungen
- 62.1 Entwicklungs-, Pflege- und Erschließungsmaßnahmen
- 63.1 Forstliche Festsetzungen
- 64.1 Entwicklungs-, Pflege- und Erschließungsmaßnahmen
- 65.1 Forstliche Festsetzungen
- 66.1 Entwicklungs-, Pflege- und Erschließungsmaßnahmen
- 67.1 Forstliche Festsetzungen
- 68.1 Entwicklungs-, Pflege- und Erschließungsmaßnahmen
- 69.1 Forstliche Festsetzungen
- 70.1 Entwicklungs-, Pflege- und Erschließungsmaßnahmen
- 71.1 Forstliche Festsetzungen
- 72.1 Entwicklungs-, Pflege- und Erschließungsmaßnahmen
- 73.1 Forstliche Festsetzungen
- 74.1 Entwicklungs-, Pflege- und Erschließungsmaßnahmen
- 75.1 Forstliche Festsetzungen
- 76.1 Entwicklungs-, Pflege- und Erschließungsmaßnahmen
- 77.1 Forstliche Festsetzungen
- 78.1 Entwicklungs-, Pflege- und Erschließungsmaßnahmen
- 79.1 Forstliche Festsetzungen
- 80.1 Entwicklungs-, Pflege- und Erschließungsmaßnahmen
- 81.1 Forstliche Festsetzungen
- 82.1 Entwicklungs-, Pflege- und Erschließungsmaßnahmen
- 83.1 Forstliche Festsetzungen
- 84.1 Entwicklungs-, Pflege- und Erschließungsmaßnahmen
- 85.1 Forstliche Festsetzungen
- 86.1 Entwicklungs-, Pflege- und Erschließungsmaßnahmen
- 87.1 Forstliche Festsetzungen
- 88.1 Entwicklungs-, Pflege- und Erschließungsmaßnahmen
- 89.1 Forstliche Festsetzungen
- 90.1 Entwicklungs-, Pflege- und Erschließungsmaßnahmen
- 91.1 Forstliche Festsetzungen
- 92.1 Entwicklungs-, Pflege- und Erschließungsmaßnahmen
- 93.1 Forstliche Festsetzungen
- 94.1 Entwicklungs-, Pflege- und Erschließungsmaßnahmen
- 95.1 Forstliche Festsetzungen
- 96.1 Entwicklungs-, Pflege- und Erschließungsmaßnahmen
- 97.1 Forstliche Festsetzungen
- 98.1 Entwicklungs-, Pflege- und Erschließungsmaßnahmen
- 99.1 Forstliche Festsetzungen
- 100.1 Entwicklungs-, Pflege- und Erschließungsmaßnahmen

WEST KREIS BORKEN
 Ländliche Landschaftspflege

Landschaftsplan "Bocholt / Rhede"
 Frühzeitige Bürgerbeteiligung

Festsetzungskarte Teil 2
 Entwicklungs-, Pflege- u. Erschließungsmaßnahmen und forstliche Festsetzungen

Maßstab 1 : 12.000 Datum: 13.11.2015

Landschaftsplan

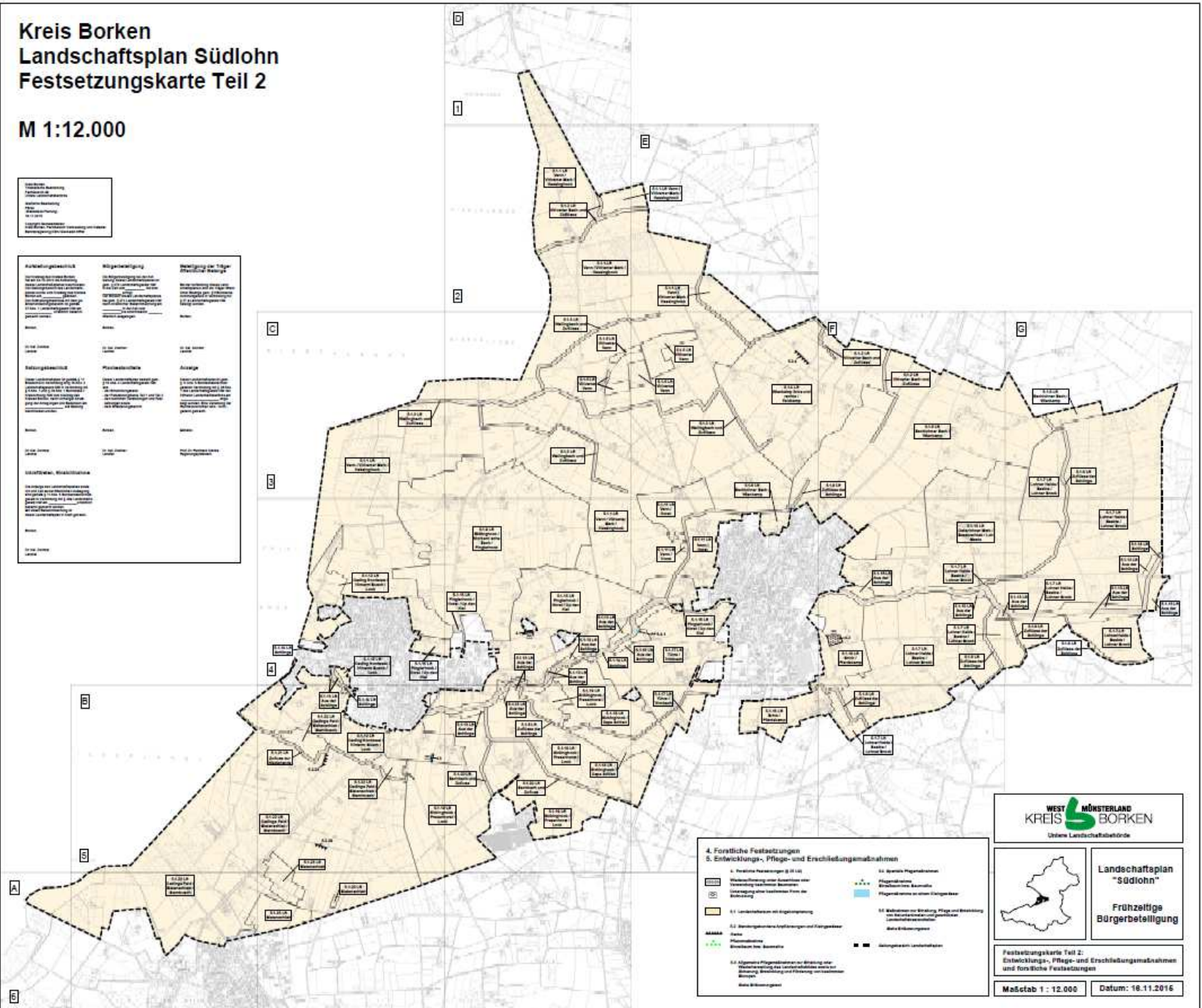
Südlohn

Kreis Borken Landschaftsplan Südlohn Festsetzungskarte Teil 2

M 1:12.000

Verfahren: Raumordnung
Festsetzungskarte
Landschaftsplan
M 1:12.000
2016
© 2016 Kreis Borken
Verfahren: Raumordnung
Festsetzungskarte
Landschaftsplan
M 1:12.000

Kulturlandschaft	Bürgerbeteiligung	Wartung der Träger öffentlicher Belange
<p>Die Kulturlandschaft ist ein Teil des Landschaftsraums, der durch seine landschaftliche Vielfalt, seine historische Entwicklung und seine landschaftliche Schönheit einen besonderen Wert für die Bevölkerung darstellt. Die Kulturlandschaft ist ein Teil des Landschaftsraums, der durch seine landschaftliche Vielfalt, seine historische Entwicklung und seine landschaftliche Schönheit einen besonderen Wert für die Bevölkerung darstellt.</p>	<p>Die Bürgerbeteiligung ist ein zentraler Bestandteil des Landschaftsplanungsprozesses. Sie ermöglicht es den Bürgern, ihre Interessen und Wünsche in den Planungsprozess einzubringen und so zu einer besseren Identifizierung und Akzeptanz der Landschaftsplanung beizutragen.</p>	<p>Die Wartung der Träger öffentlicher Belange ist eine wichtige Aufgabe der Landschaftsplanung. Sie umfasst die Pflege und Erhaltung von Kulturlandschaften, die Sicherung von Naturdenkmälern und die Erhaltung von Landschaftsmerkmalen.</p>
<p>Die Kulturlandschaft ist ein Teil des Landschaftsraums, der durch seine landschaftliche Vielfalt, seine historische Entwicklung und seine landschaftliche Schönheit einen besonderen Wert für die Bevölkerung darstellt.</p>	<p>Die Bürgerbeteiligung ist ein zentraler Bestandteil des Landschaftsplanungsprozesses. Sie ermöglicht es den Bürgern, ihre Interessen und Wünsche in den Planungsprozess einzubringen und so zu einer besseren Identifizierung und Akzeptanz der Landschaftsplanung beizutragen.</p>	<p>Die Wartung der Träger öffentlicher Belange ist eine wichtige Aufgabe der Landschaftsplanung. Sie umfasst die Pflege und Erhaltung von Kulturlandschaften, die Sicherung von Naturdenkmälern und die Erhaltung von Landschaftsmerkmalen.</p>
<p>Die Kulturlandschaft ist ein Teil des Landschaftsraums, der durch seine landschaftliche Vielfalt, seine historische Entwicklung und seine landschaftliche Schönheit einen besonderen Wert für die Bevölkerung darstellt.</p>	<p>Die Bürgerbeteiligung ist ein zentraler Bestandteil des Landschaftsplanungsprozesses. Sie ermöglicht es den Bürgern, ihre Interessen und Wünsche in den Planungsprozess einzubringen und so zu einer besseren Identifizierung und Akzeptanz der Landschaftsplanung beizutragen.</p>	<p>Die Wartung der Träger öffentlicher Belange ist eine wichtige Aufgabe der Landschaftsplanung. Sie umfasst die Pflege und Erhaltung von Kulturlandschaften, die Sicherung von Naturdenkmälern und die Erhaltung von Landschaftsmerkmalen.</p>



4. Forstliche Festsetzungen
5. Entwicklungs-, Pflege- und Erschließungsmaßnahmen

<p>1. Forstliche Festsetzungen § 10 LfL</p> <p>2. Waldentwicklung oder Sanierung oder Verjüngung oder Bestockung oder Umgestaltung oder sonstiger Pflege der Bäume</p> <p>3. Landschaftsplanung mit Eingangsplanung</p> <p>4. Biotopschutz, Naturdenkmäler, Landschaftsschutz, etc.</p> <p>5. Allgemeine Pflegemaßnahmen zur Erhaltung oder Wiederherstellung des Landschaftscharakters oder zur Sicherung, Entwicklung und Pflege von Landschaftsmerkmalen</p>	<p>6. Öffentlich-rechtliche Biotopschutzmaßnahmen</p> <p>7. Maßnahmen zur Stärkung, Pflege und Entwicklung von Biotopschutzmaßnahmen und anderen landschaftlichen Landschaftsmerkmalen</p> <p>8. Biotopschutz</p> <p>9. Eingangsplanung</p>
---	---

WEST MÜNSTERLAND KREIS BORKEN
Untere Landschaftsbehörde

Landschaftsplan "Südlohn"
Frühzeitige Bürgerbeteiligung

Festsetzungskarte Teil 2:
Entwicklungs-, Pflege- und Erschließungsmaßnahmen
und forstliche Festsetzungen

Maßstab 1 : 12.000 Datum: 16.11.2016





Vielen Dank
für Ihre
Aufmerksamkeit

