

Digitalisierung in Schule

– Austausch der Kommunen im Kreis Borken –

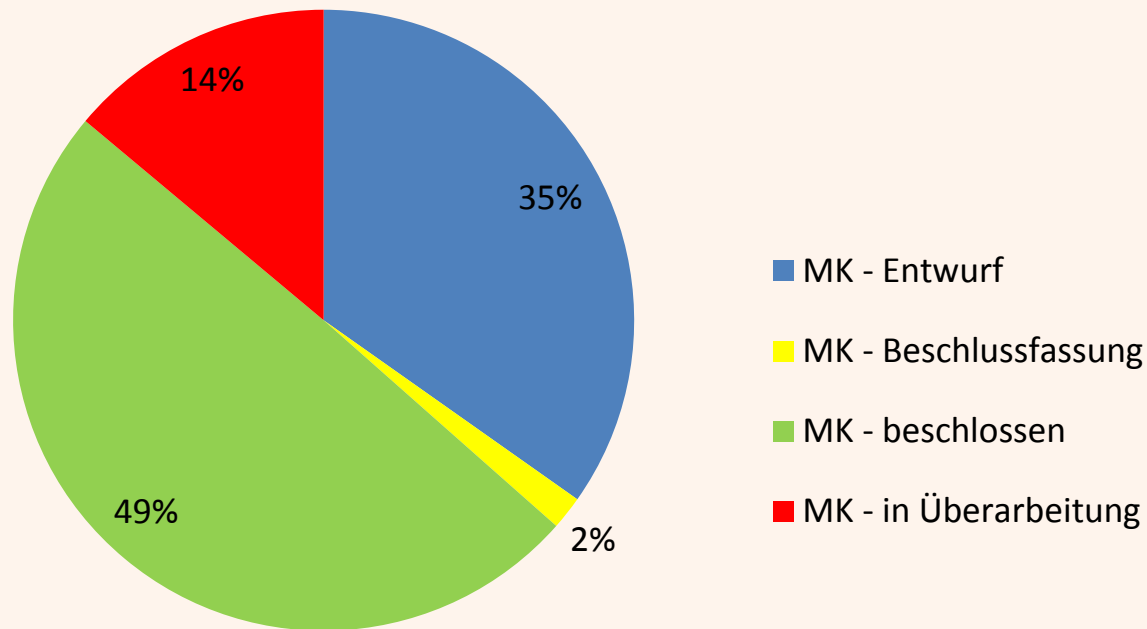
Ergebnisse der Online-Befragung Schulträger

Schulträger	Gesamt	davon		
		Grund- schulen	Sek I	Sek II
Ahaus	14	9	3	2
Bocholt	24	14	6	4
Borken	14	8	3	3
Gescher	6	3	2	1
Gronau	14	8	3	3
Heek	3	2	1	0
Heiden	2	1	1	0
Isselburg	4	3	1	0
Legden	3	2	1	0
Raesfeld	4	2	1	1
Reken	6	3	3	0
Rhede	7	4	2	1
Schöppingen	3	2	1	0
Stadtlohn	8	4	3	1
Südlohn	2	2	0	0
Velen	4	2	2	0
Vreden	10	5	4	1
Kreis Borken	11		5	6
Summe	139	74	42	23

Ergebnisse der Online-Befragung Schüler/innen und Klassen

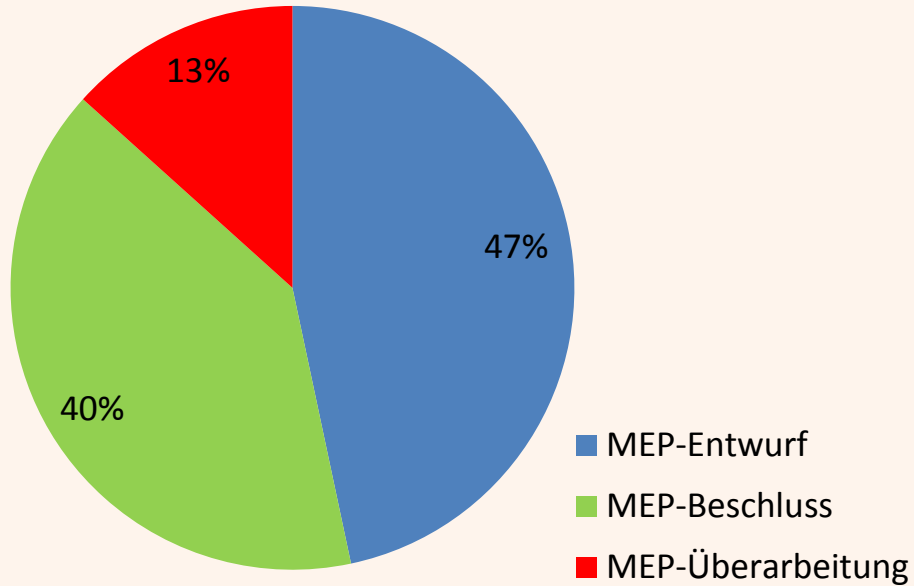
Schulträger	Schüler/innen	Klassen
Ahaus	4.137	164
Bocholt	7.723	266
Borken	4.803	197
Gescher	1.364	54
Gronau	5.165	201
Heek	1.009	43
Heiden	338	15
Isselburg	k. A.	k. A.
Legden	486	20
Raesfeld	823	34
Reken	918	39
Rhede	1.505	61
Schöppingen	975	36
Stadtlohn	3.192	112
Südlohn	330	15
Velen	944	40
Vreden	2.738	110
Kreis Borken	13.290	603
Summe	49.740	2.010

Ergebnisse der Online-Befragung Umsetzungsstand Medienkonzepte gesamt



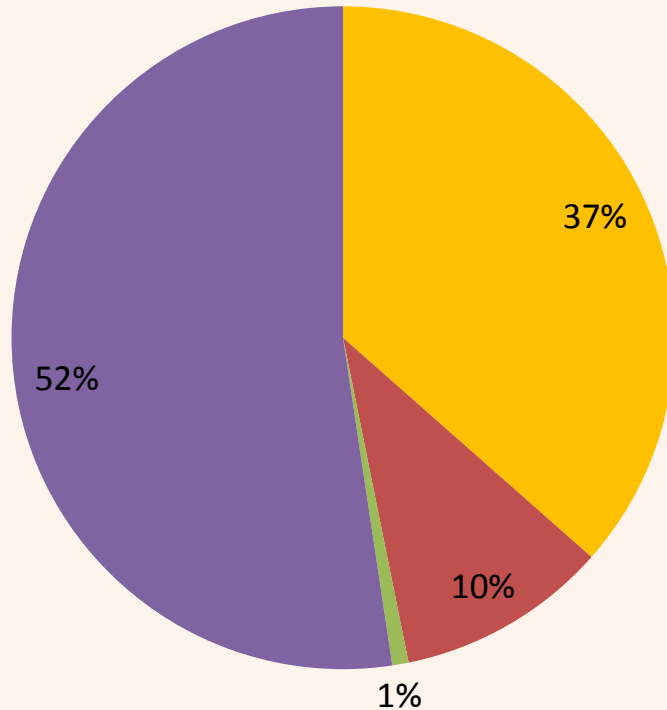
Alle Schulen sind digital unterwegs!

Umsetzungsstand Medienentwicklungspläne gesamt



Ergebnisse der Online-Befragung Form der Breitbandanbindung

Breitbandanbindung

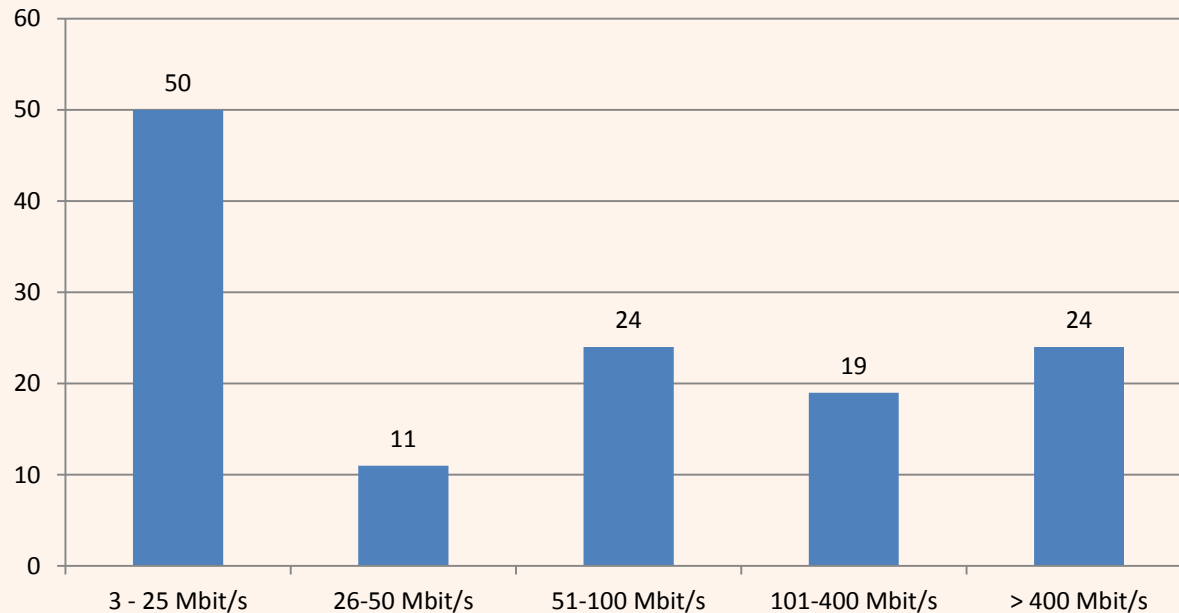


Über 50 % aller Schulen sind
bereits zukunftssicher aufgestellt !

- ADSL
- VDSL
- TV-Kabel
- Glasfaser

Ergebnisse der Online-Befragung Geschwindigkeit Breitbandanbindung

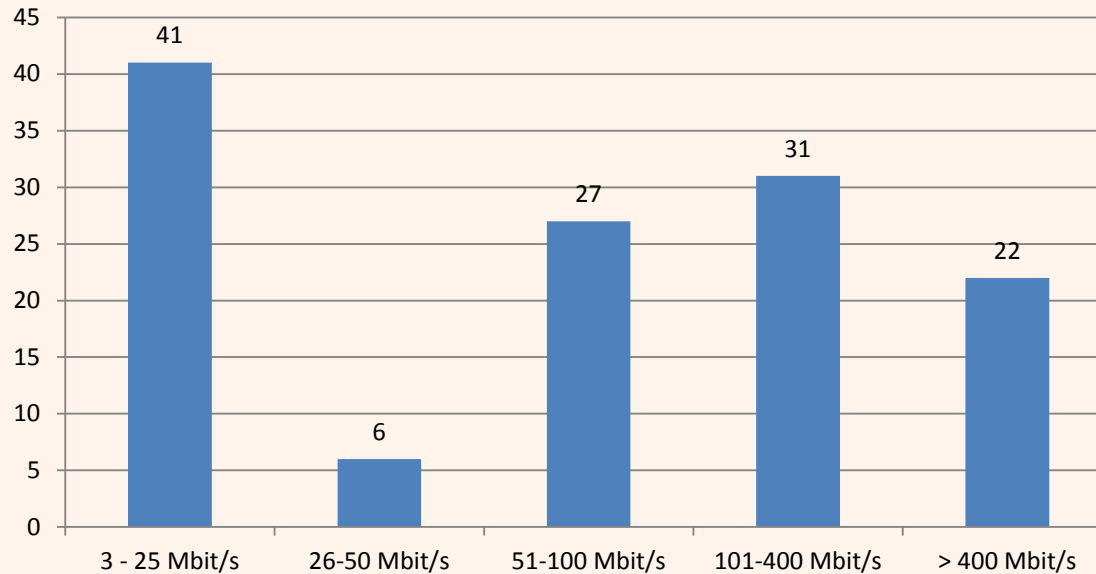
Breitbandanschluss Verwaltungsnetz



Aufreischwelle lag für Breitbandförderung bei 30 Mbit

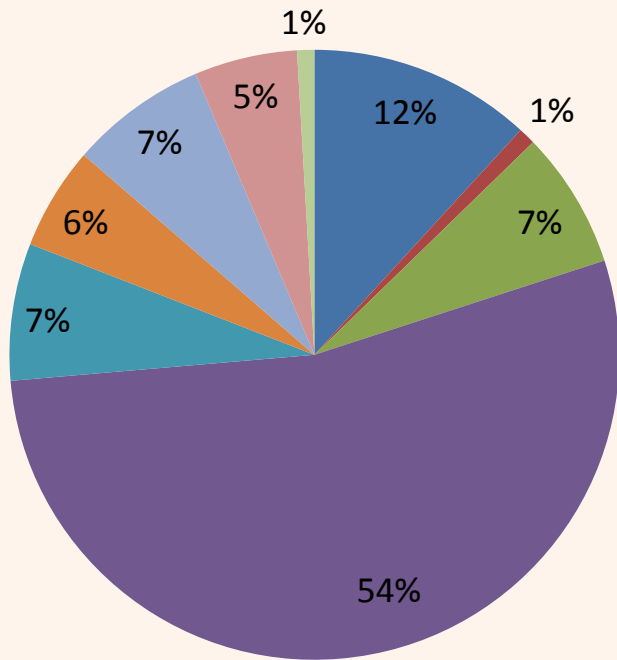
Ergebnisse der Online-Befragung Geschwindigkeit Breitbandanbindung

Breitbandanschluss päd. Netz

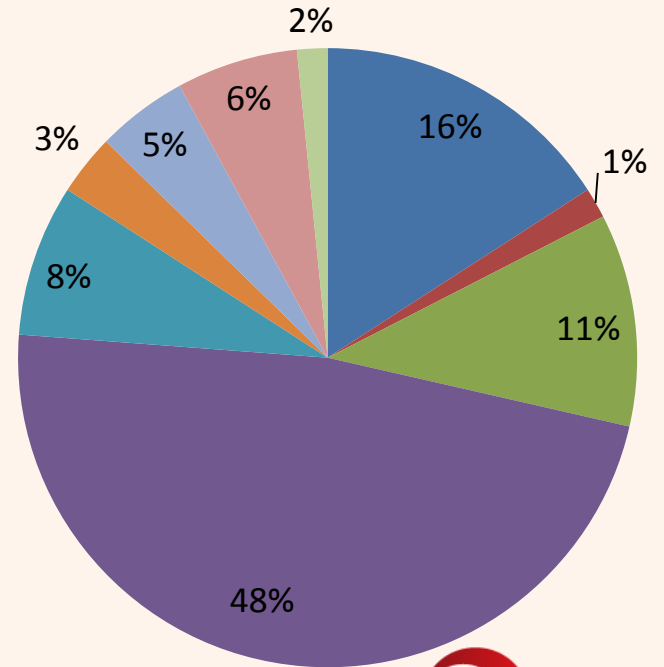


Ergebnisse der Online-Befragung Internetnutzung im Unterricht

Unterricht über LAN



Unterricht über WLAN



- Berufskolleg
- Förderschulen
- Gesamtschulen
- Grundschulen
- Gymnasium
- Hauptschulen
- Realschulen
- Sekundarschulen
- Verbundschulen