

Sanierung Berufskolleg am Wasserturm Bocholt

Standort Norbertschule

Außenansicht vom Schulhof



links:

Container auf dem
Schulhof
(8 Klassenräume)

Mitte:

Eingang Norbertschule
(10 Klassenräume
zzgl. Funktionsräume)

Außenansicht vom Schulhof



links:

Gebäudetrakt
Norbertschule

rechts:

Klassenraum-
container

Mitte:

Weiterbildungskolleg
(Stadt Bocholt)

Außenansicht vom Schulhof



links:

Gebäudetrakt
Norbertschule
im Bild: barrierefreier
Zugang zum Gebäude
und zu den Toiletten

rechts:

Klassenraum-
container

Mitte:

Weiterbildungskolleg

Container



Ansicht

- zweigeschossig
- 1 Zugang jeweils für 2 Klassenräume
- insgesamt 4 Zugänge
- 2 Außentreppen
- Strom, Heizung, Verdunkelung vorinstalliert

Container



Ansicht vom Eingang Norbertschule

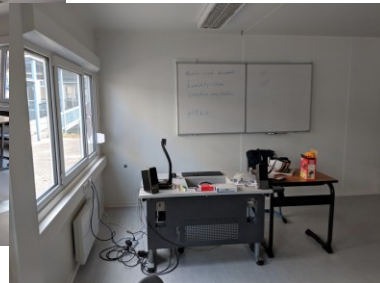
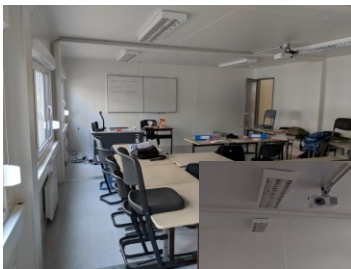
3 Fenster entsprechen
jeweils 1 Klassenraum

Container



Ansicht Flure

Container



Ansicht Klassenraum

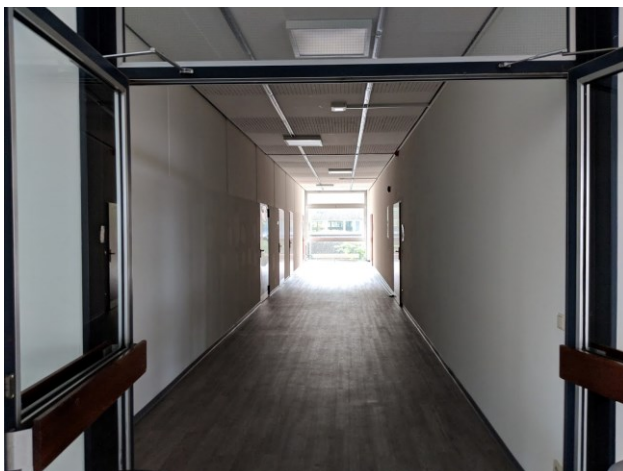
- Ergänzung EDV-Ausstattung / WLAN
- Ergänzung Tafeln

Gebäude Norbertschule



Ansicht Treppenhaus
Eingangsbereich

Gebäude Norbertschule



Flure

- neuer Fußboden
- frisch gestrichen
- Elektrik in Stand gesetzt
- WLAN installiert

Gebäude Norbertschule



Klassenräume

- neuer Fußboden
- frisch gestrichen
- Elektrik in Stand gesetzt
- WLAN installiert

Gebäude Norbertschule



Lehrerzimmer

- neue Küchenzeile
- neuer Fußboden
- frisch gestrichen
- Elektrik in Stand gesetzt
- WLAN installiert

Gebäude Norbertschule



Lehrerzimmer

- Lehrerarbeitsplätze

Toiletten



- ausreichend Toiletten
- vor Aufnahme des Schulbetriebes Grundreinigung
- keine Sanierung erforderlich
- behindertengerechtes WC vorhanden

Toiletten



Ansicht
Herrentoilette



Angekommen!