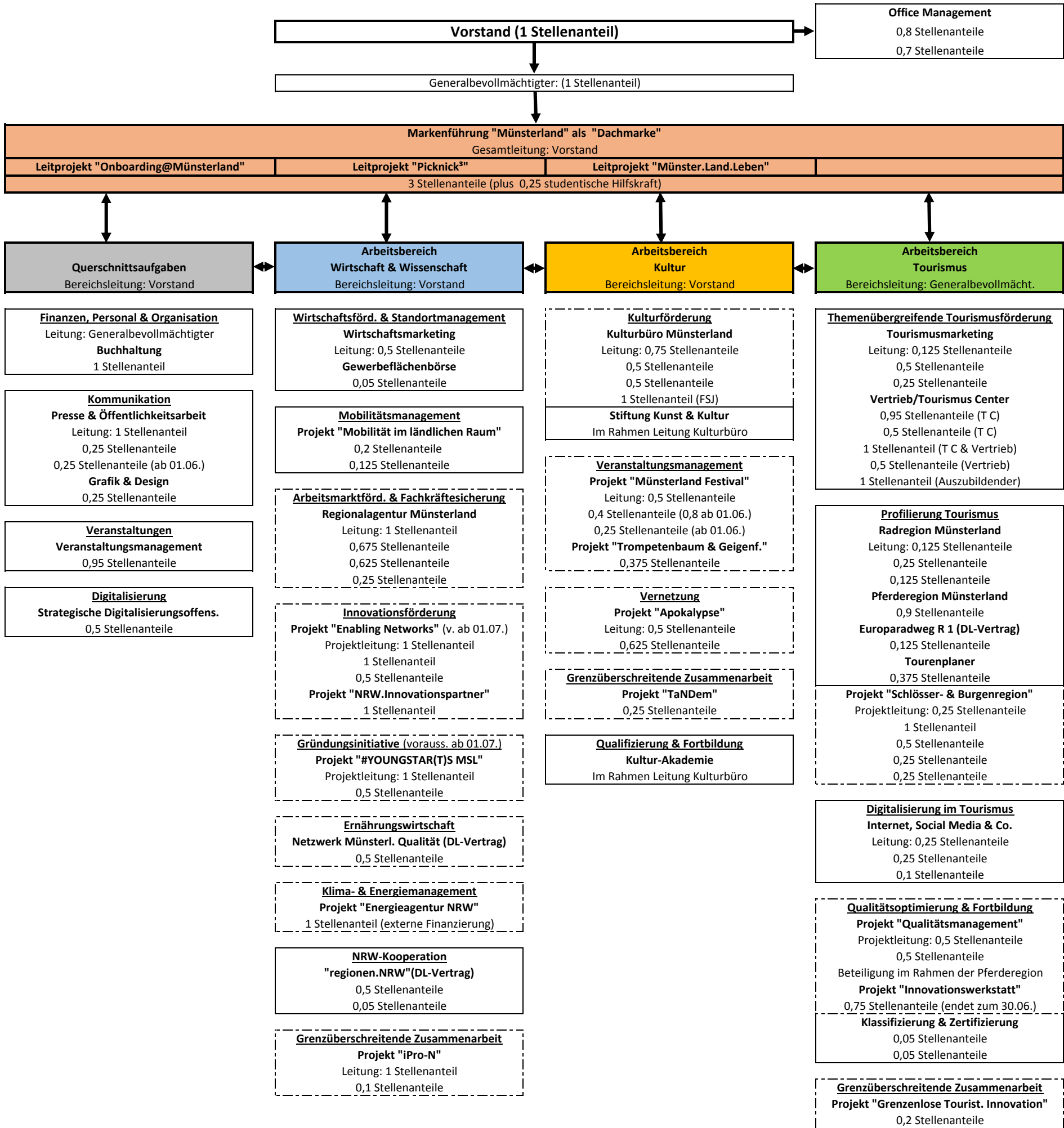


Organigramm Geschäftsstelle des Münsterland e.V. zum 01.05.2019

Stand: 02.05.2019; Angaben ohne Gewähr; Änderungen vorbehalten

Zeitlich befristetes Förderprojekt



Anmerkungen

Änderungen werden sich u.a. durch Auslaufen bestehender Projekte und Start neuer Projekte ergeben

1 Stellenanteil bedeutet 1 VZÄ (Vollzeitäquivalent bei 40 Wochenstunden), teilweise lassen sich Stellenanteile nicht genau auf die Projekte herunterbrechen oder schwanken bzw. hängen Aufgaben eng miteinander zusammen

Stellenanteile verteilen sich oftmals auf mehrere Mitarbeiter/innen, daher werden diese einzeln und nicht blockweise je Projekt/Maßnahme aufgelistet, zudem arbeiten viele in mehreren Projekten/Maßnahmen

Teilweise sind festangestellte Mitarbeiter/innen in zeitlich befristeten Förderprojekten beschäftigt, d.h. nach deren Auslaufen werden diese wieder aus dem Kernhaushalt finanziert